

Créer une image de référence Windows 10

Lien : <https://learn.microsoft.com/fr-fr/windows/deployment/deploy-windows-mdt/create-a-windows-10-reference-image>

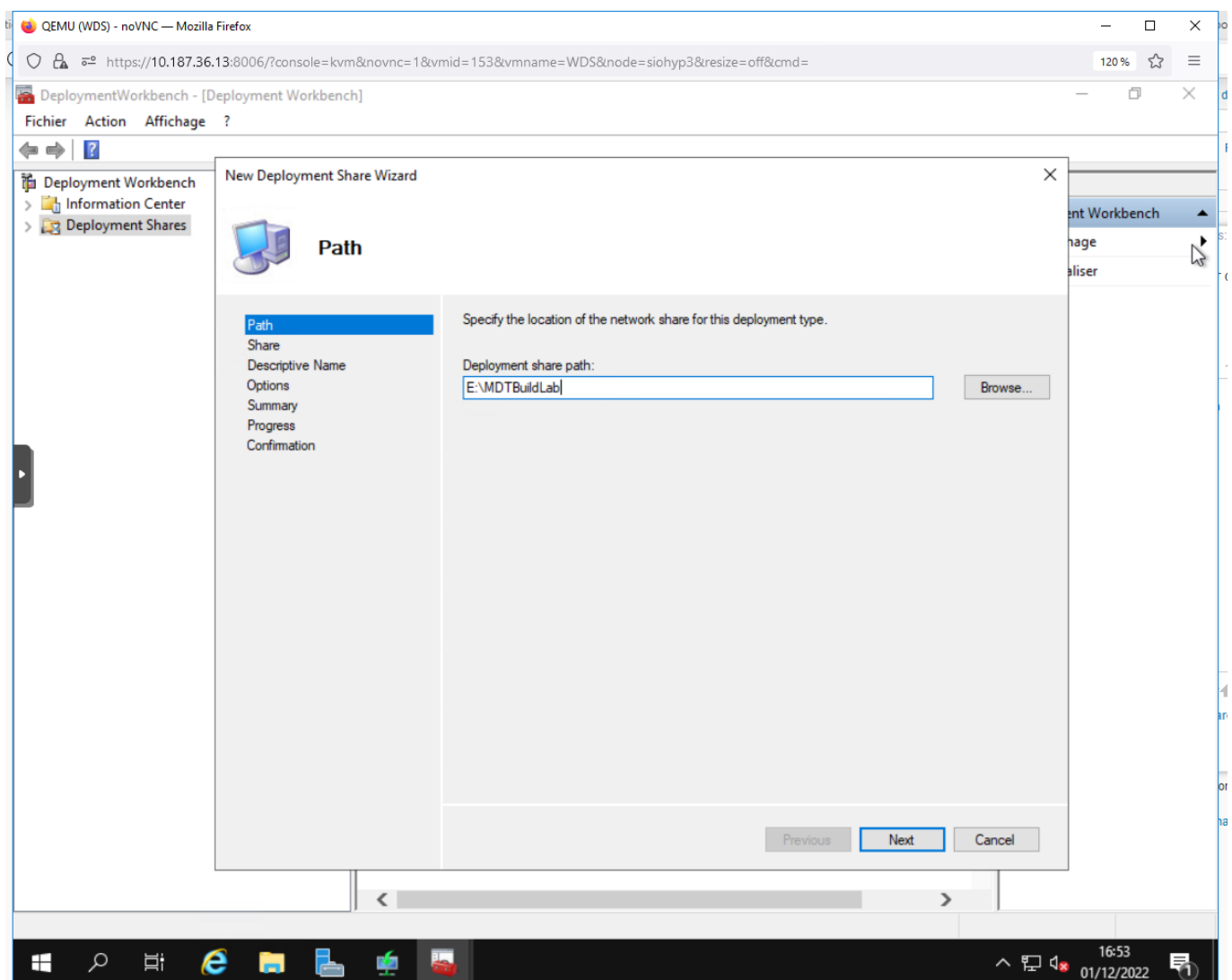
Présentation

Objectif : disposer d'une image de référence Windows 10 qui peut être utilisée dans la solution de déploiement en suivant les étapes suivantes :

- Création d'un partage de déploiement,
- Configuration des règles et des paramètres,
- Importation de toutes les applications et fichiers de système d'exploitation requis pour créer une image de référence Windows 10.

Créer le partage de déploiement MDT Build Lab


- lancer la console **Deployment workbench**
- cliquer-droit sur **Deployment Shares** et sélectionner **New Deployment Share**.



Utilisez les paramètres suivants pour le nouvel Assistant Partage de déploiement.

- Chemin du partage de déploiement : E:\MDTBuildLab
- Nom de partage: MDTBuildLab\$
- Description du partage de déploiement : MdT Build Lab
- Accepter les paramtres par défaut

New Deployment Share Wizard



Share


Specify the share name to be used with the specified local path. If the share already exists on this computer, it must point to the path specified for this deployment share.

Share name:

Full path UNC path: \\BTSSIOWDS\MDTBuildLab\$

- Path
- Share**
- Descriptive Name
- Options
- Summary
- Progress
- Confirmation

New Deployment Share Wizard




Descriptive Name

Specify a descriptive name for the deployment share.

Deployment share description:

- Path
- Share
- Descriptive Name**
- Options
- Summary
- Progress
- Confirmation

New Deployment Share Wizard

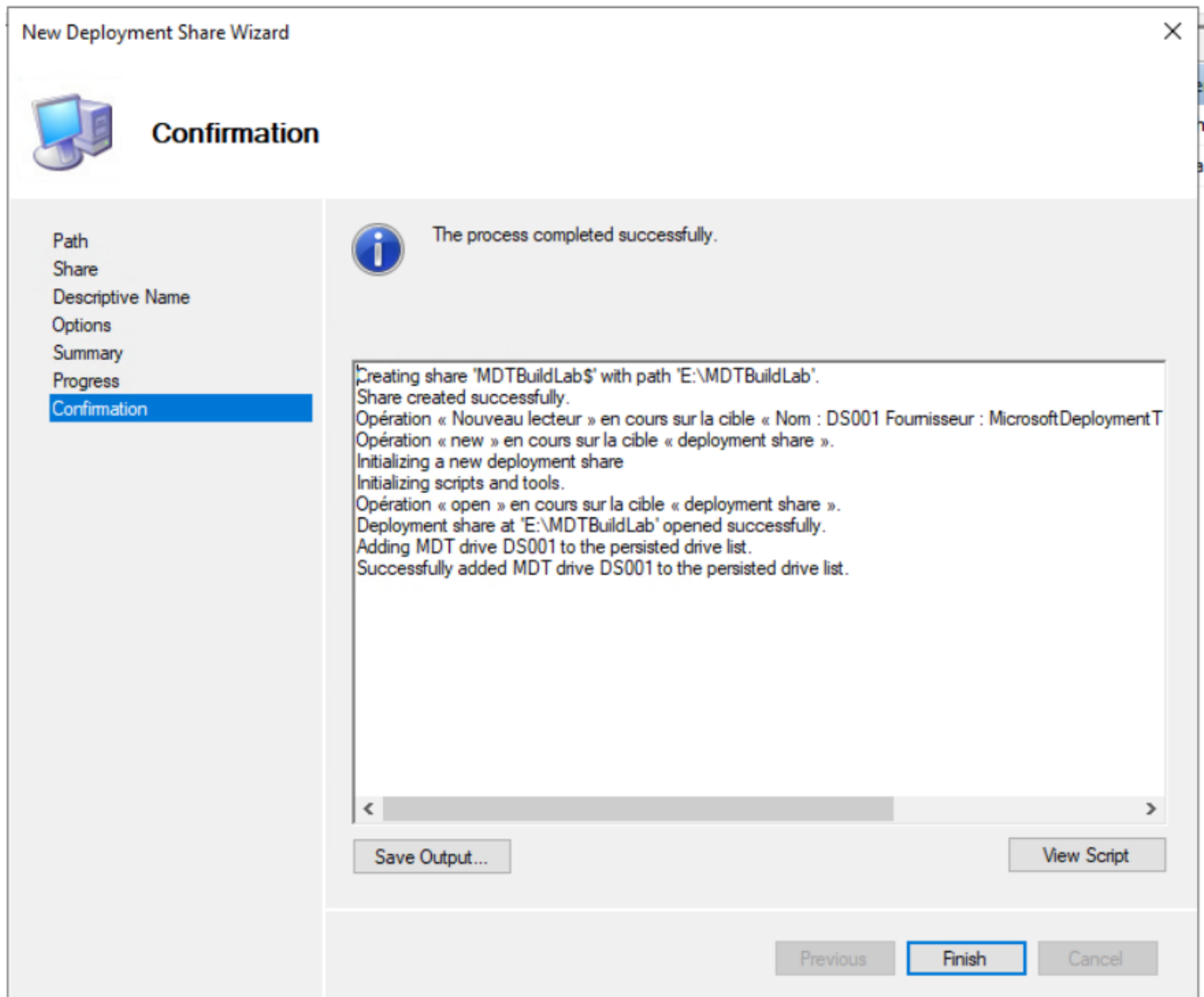


Options

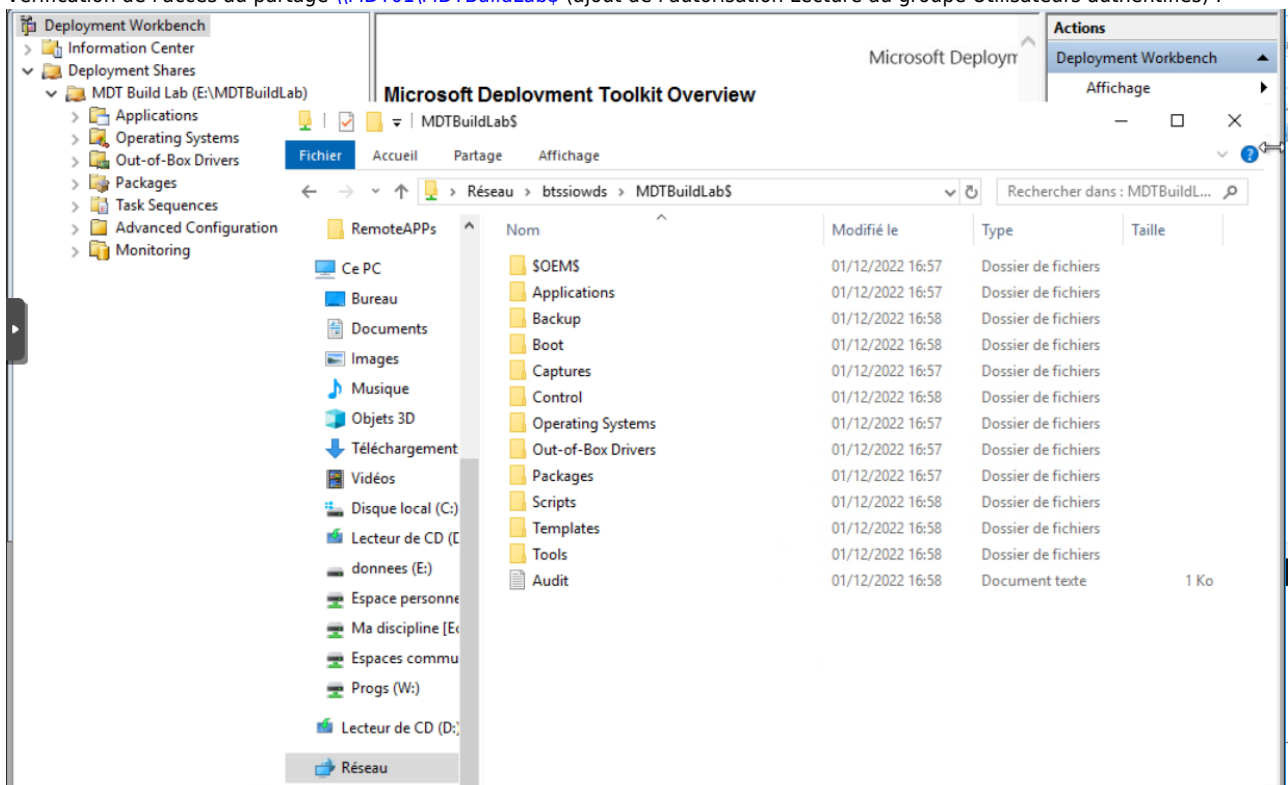
When performing deployments, the behavior of the Deployment Wizard can be customized by turning various wizard panes on or off. For those that are not desired, modify the defaults below as appropriate.

- Ask if a computer backup should be performed.
- Ask for a product key.
- Ask to set the local Administrator password.
- Ask if an image should be captured.
- Ask if BitLocker should be enabled.

- Path
- Share
- Descriptive Name
- Options**
- Summary
- Progress
- Confirmation



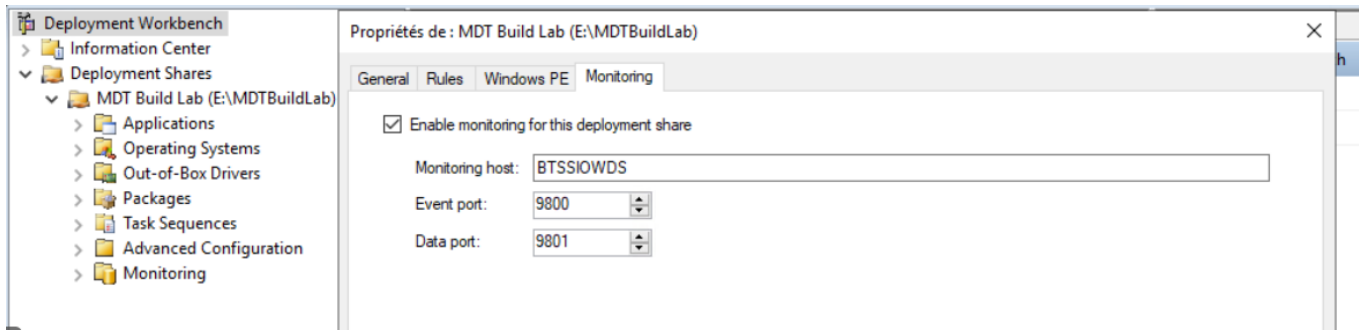
- Vérification de l'accès au partage \\MDT01\MDTBuildLab\$ (ajout de l'autorisation Lecture au groupe Utilisateurs authentifiés) :



Activer la surveillance (facultatif)

Pour surveiller la séquence de tâches au fur et à mesure :

- cliquez-droit sur le partage de déploiement MDT Build Lab ,
- sélectionnez Propriétés,
- sélectionnez l'onglet Surveillance ,
- puis sélectionnez Activer la supervision pour ce partage de déploiement.



Configurer les autorisations pour le partage de déploiement

Le compte de génération MDT (**MDT_BA**) doit disposer des autorisations NTFS et SMB sur le dossier E:\MDTBuildLab :

- lire les fichiers dans le partage de déploiement
- réécrire l'image de référence

Exécuter la commande suivante dans une invite de Windows PowerShell avec élévation de privilèges :

```
icacls "D:\MDTBuildLab" /grant '"CONTOSO\MDT_BA":(OI)(CI)(M)'  
grant -smbshareaccess -Name MDTBuildLab$ -AccountName "Contoso\MDT_BA" -AccessRight Full -force
```

From:
/ - Les cours du BTS SIO

Permanent link:
[/doku.php/systeme/windows/mdt/win10?rev=1669923432](https://doku.php/systeme/windows/mdt/win10?rev=1669923432)

Last update: 2022/12/01 20:37

