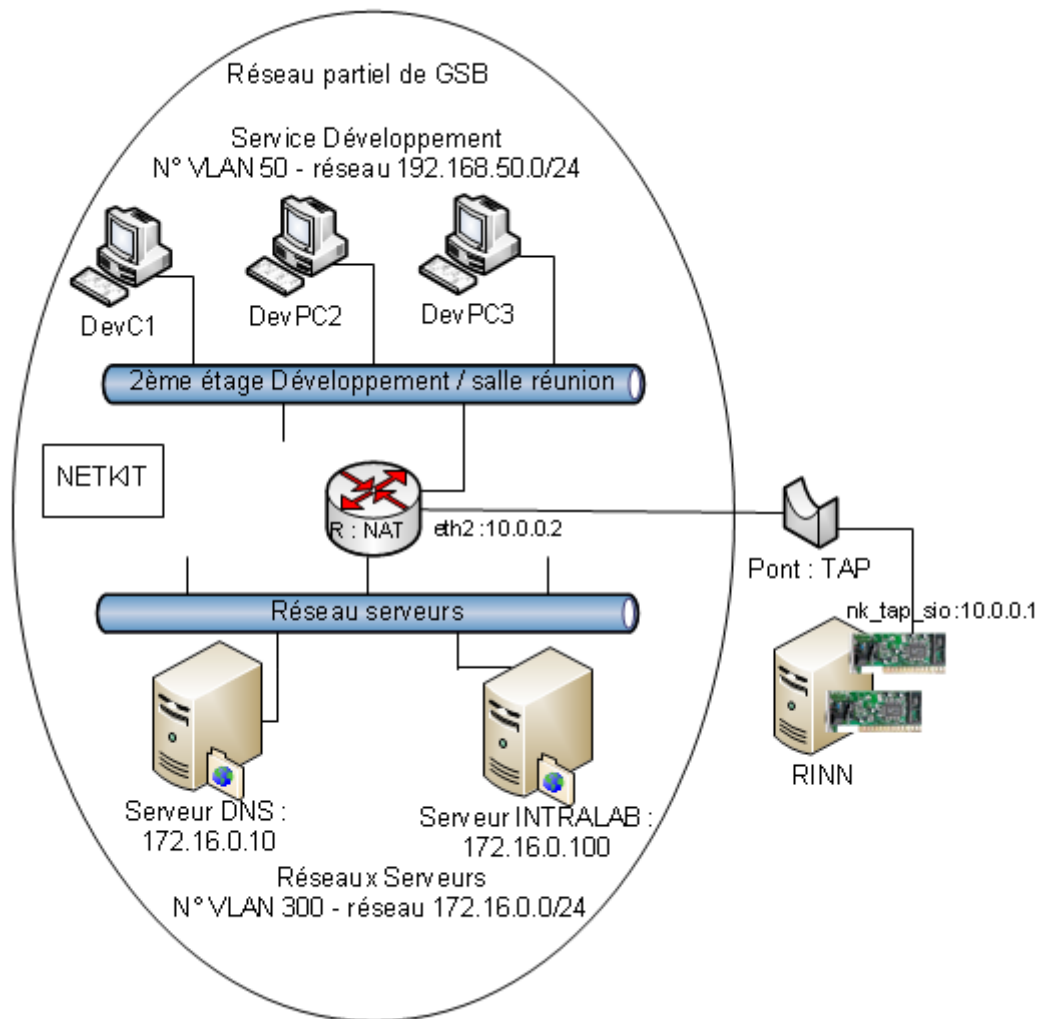


# Présentation

La direction informatique du laboratoire Galaxy Swiss Bourdin (GSB) doit pouvoir se doter d'un **environnement de test** pouvant simuler les réseaux raccordant :

- les services informatiques
- les services utilisateurs

L'environnement Netkit doit être utilisé à cet effet pour simuler les STAs des services **Développement / Salle de réunion**, le serveur **Web INTRALAB** et le serveur **DNS**.



## Travail à faire

Ce **lab** doit permettre la recherche et l'expérimentation sur l'architecture réseau. Votre objectif est d'abord de créer ce réseau et de configurer les **STAs**, le serveur **DNS** et le routeur **R** pour permettre aux **STAs** d'accéder au serveur **INTRALAB** et à Internet avec une résolution de nom.

Votre lab doit contenir **tous les dossiers et fichiers du lab sauf les fichiers .disk**. Les sous-dossiers et fichiers doivent contenir tous les éléments ou commandes permettant :

- **de définir automatiquement l'adressage IP statique** complet des trois STAs, du routeur et des serveurs **INTRALAB** et **DNS** au lancement du lab. Cet adressage doit permettre l'accès à internet des STAs.
- l'utilisation du service **WEB**
- l'accès par **ssh** au serveur **Web** et **DNS**.
- configurer l'**adressage IP** statique des **STAs** (adresse IP, masque de sous-réseau, passerelle et adresse IP du serveur DNS). Les STAs sont situés dans le sous-réseau **Développement**.
- configurer l'**adressage IP** des serveur **INTRALAB** et **DNS** de GSB (adresse IP, masque de sous-réseau, passerelle et adresse IP du serveur DNS). Les serveurs **INTRALAB** et **DNS** sont situés dans le sous-réseau **Serveurs**

- configurer l'**adressage IP du routeur R** pour toutes ses interfaces, le **routage** entre le sous-réseau **Développement**, le sous-réseau **Serveur** et votre **VM RINN** puis en activant le mécanisme de **translation d'adresses NAT**.
- L'accès Internet doit être possible en passant par la VM RINN et votre ordinateur hôte Windows. Cet accès doit être possible à l'ensemble des STAs et des serveurs du réseau GSB (test avec ping). Par contre, il n'est pas nécessaire d'accéder aux STAs et aux serveurs du réseau depuis votre hôte Windows ou RINN.

## Plan d'adressage

| Nom de réseau | Adresse réseau | Masque        | Passerelle par défaut |
|---------------|----------------|---------------|-----------------------|
| Développement | 192.168.50.0   | 255.255.255.0 | 192.168.50.254        |
| Serveurs      | 172.16.0.0     | 255.255.255.0 | 172.16.0.254          |

From:

/ - **Les cours du BTS SIO**

Permanent link:

</doku.php/sisr3/r1>

Last update: **2014/09/05 09:36**

