

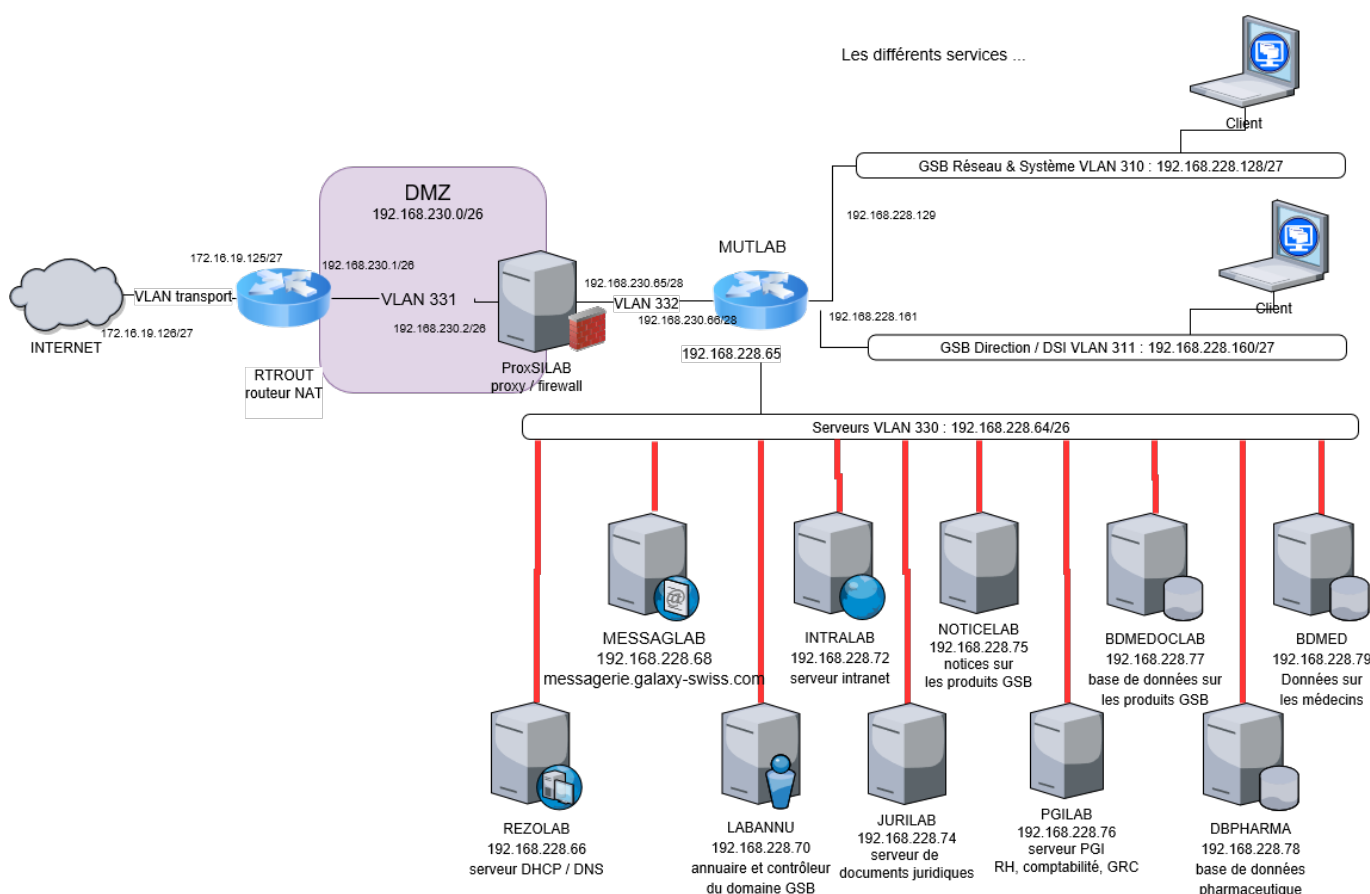
Activité : présentation du réseau de GSB

Les **activités de cours** ainsi que les **PPEs** de 2ème année s'appuient sur le **contexte GSB**. Il est important de bien **comprendre l'infrastructure réseau** du contexte afin de pouvoir **l'utiliser** et le faire **évoluer** en fonction des **projets**.

Sa mise en oeuvre nécessite d'**utiliser les moyens disponibles** pour du BTS SIO en faisant les **adaptations** nécessaires. Vous allez **réaliser cette mise en oeuvre** pour pouvoir ensuite l'utiliser.

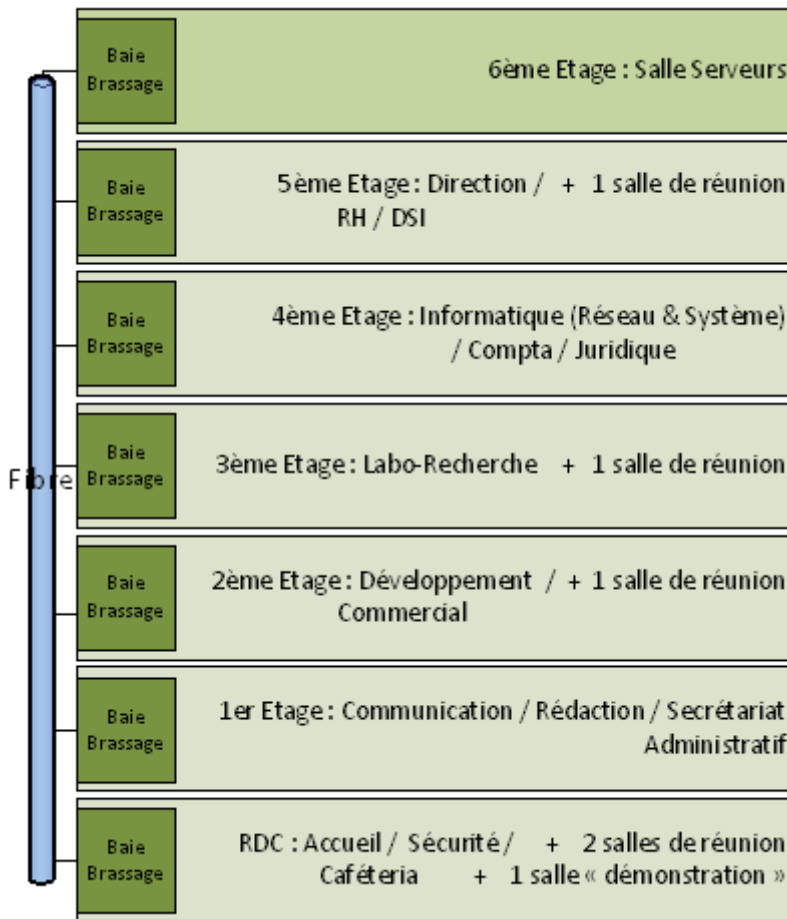
Le schéma logique du réseau de GSB

Schéma logique du réseau de GSB



[schema_reseau_gsb.xml](#)

Répartition des services de GSB

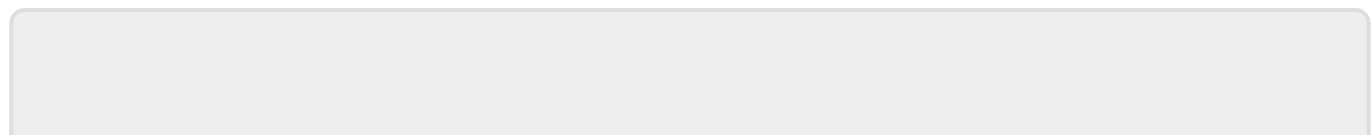


Organisation des VLAN et de l'adressage IP

N° VLAN	Service(s)	Adressage IP
10 →	Réseau & Système	192.168.10.0/24 →
20 →	Direction / DSI	192.168.20.0/24 →
30 →	RH / Compta / Juridique / Secrétariat Administratif	192.168.30.0/24 →
40 →	Communication / Rédaction	192.168.40.0/24 →
50 →	Développement	192.168.50.0/24 →
60 →	Commercial	192.168.60.0/24 →
70 →	Labo-Recherche	192.168.70.0/24 →
100 →	Accueil	192.168.100.0/24 →
150 →	Visiteurs	192.168.150.0/24 →
200 →	Démonstration	192.168.200.0/ →24
300 →	Serveurs	172.17.0.0/17 →
400 →	Sortie	172.18.0.0/30 →

Document

[Document au format Word de l'activité](#)



From:

<https://siocours.lycees.nouvelle-aquitaine.pro/> - **Les cours du BTS SIO**

Permanent link:

<https://siocours.lycees.nouvelle-aquitaine.pro/doku.php/sisr3/gsb>

Last update: **2019/09/24 12:07**

