

Procédure d'assistance

Partie 1 : Analyse d'un document sur une procédure de diagnostic d'imprimante

Analysez le document fourni en **annexe 1** en identifiant notamment :

- les différentes étapes de la démarche suivie,
- les tests sur d'autres éléments que l'imprimante elle-même,
- les tests matériels et les tests logiciels,
- les références à d'autres procédures d'assistance (listez les procédures concernées),
- les personnes qui peuvent être amenées à utiliser ce document.

Partie 2 : Rédaction d'un procédure d'assistance

En vous aidant du logiciel de dessin en ligne www.draw.io ou www.lucidchart.com, réalisez une **procédure de diagnostic d'une page sur la connexion d'un ordinateur avec OS Windows au réseau du BTSSIO** en précisant :

- le profil des personnes concernées par cette procédure
- les procédures d'assistance complémentaires éventuelles.

Le haut de votre document doit contenir les informations suivantes :

BTSSIO	Assistance	Nom de la procédure	Date 09/01/20	Version 1.0
--------	------------	----------------------------	---------------	-------------

Le bas de votre document doit contenir les informations suivantes :

Réalisé par : ..votre nom & prénom	Mis à jour par :	Validé par :
------------------------------------	------------------	--------------

Enregistrez votre travail avec une copie au format pdf dans le dossier ressource de la classe.

Liste des procédures :

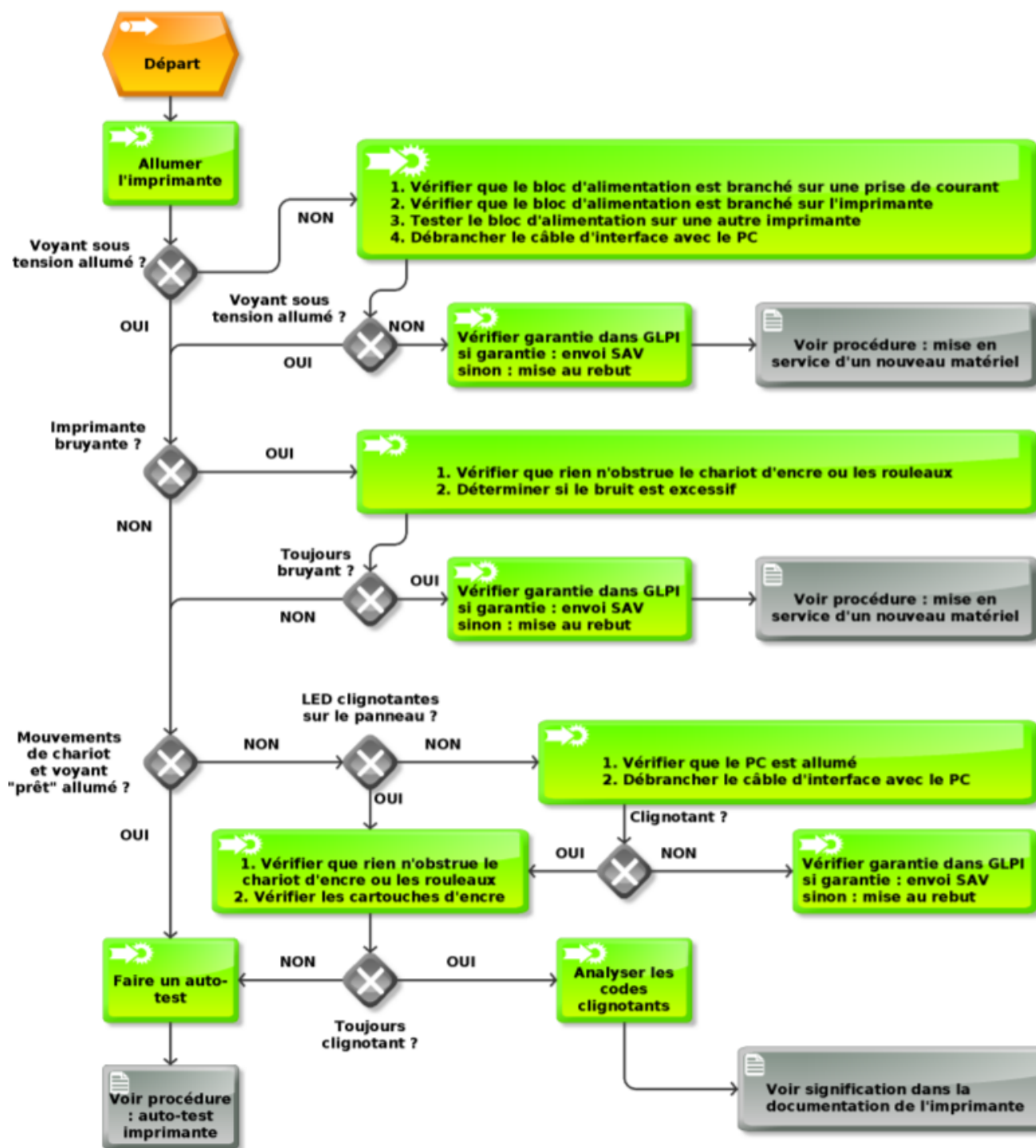
- diagnostic de la connexion d'un ordinateur avec OS Windows au réseau du BTSSIO,
- Accès aux ressources partagées du réseau du lycée.
- configuration de l'accès Wifi au réseau du BTSSIO pour un ordinateur portable personnel

Annexe 1

Processus : Assistance - Procédure : diagnostic imprimante

Version : 1.8

Date : 15/05/2004



Réalisé par : M. XYZ - Responsable technique

Relu par : Mme ABC - DSI

Validé par : Mme DEF - Directrice

Page : 1/1

From:
/ - Les cours du BTS SIO

Permanent link:
</doku.php/sisr1/a1>

Last update: 2020/01/09 08:38

