

Activité : réaliser un schéma logique de réseau local

Présentation

Vous allez réaliser un **schéma** afin de mieux **comprendre** et de **documenter** un réseau local dans lequel des ordinateurs peuvent échanger des données et accéder à Internet.

Les éléments à mettre en évidence sont les suivants :

- les **hôtes** du réseau local : ordinateurs, portable, imprimantes, objets connectés, etc.
- le **routeur** qui permet de relier le réseau local aux autres réseaux dont Internet

Les informations à indiquer sont :

- le **nom** des équipement,
- la **configuration IP** : adresse IP, masque de sous-réseau, passerelle, serveurs DNS

Les logiciels que vous pouvez utiliser :

- l'analyseur de réseau **Advanced IP Scanner** en **version portable** pour analyser le réseau et identifier les différents hôtes présents : ce logiciel **ipscan25.exe** est disponible dans le dossier de la classe : **S:\B1 SIO\Documents en consultation\S12**.
- le logiciel de dessin en ligne **Draw.io** à l'adresse <https://www.draw.io/>.

Site de l'éditeur du logiciel Advanced IP Scanner : <http://www.advanced-ip-scanner.com/fr/>

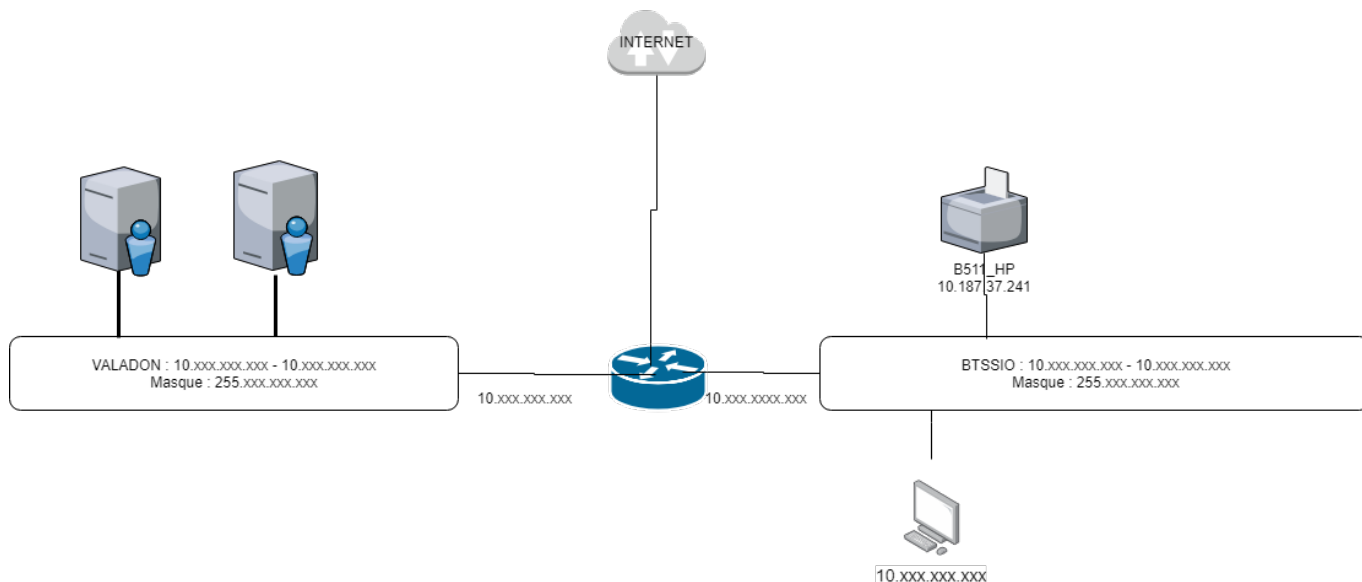
Exemple de schéma logique de réseau : [Configurer le service DHCP avec Linux Debian](#)

Réaliser le schéma logique du réseau du BTS SIO

Le réseau local du BTS SIO comporte de nombreux hôtes. Il n'est **pas nécessaire** de tous les représenter :

- ne représentez pas les équipements actifs (switch) mais préciser la **position du routeur** dans votre schéma,
- ne représentez qu'un seul ordinateur par salle,
- représentez les **imprimantes** ainsi que les **bornes Wifi**,
- représentez le(s) **serveur(s) de fichiers et d'annuaire**.

Voici le schéma à compléter :



Fichier XML pour le site draw.io

Les cours et activités ...



[Je reviens à la liste des cours et des activités SI2.](#)

From:

<https://siocours.lycees.nouvelle-aquitaine.pro/> - **Les cours du BTS SIO**

Permanent link:

<https://siocours.lycees.nouvelle-aquitaine.pro/doku.php/si2/activiteschemareseau>

Last update: **2018/10/11 16:06**

