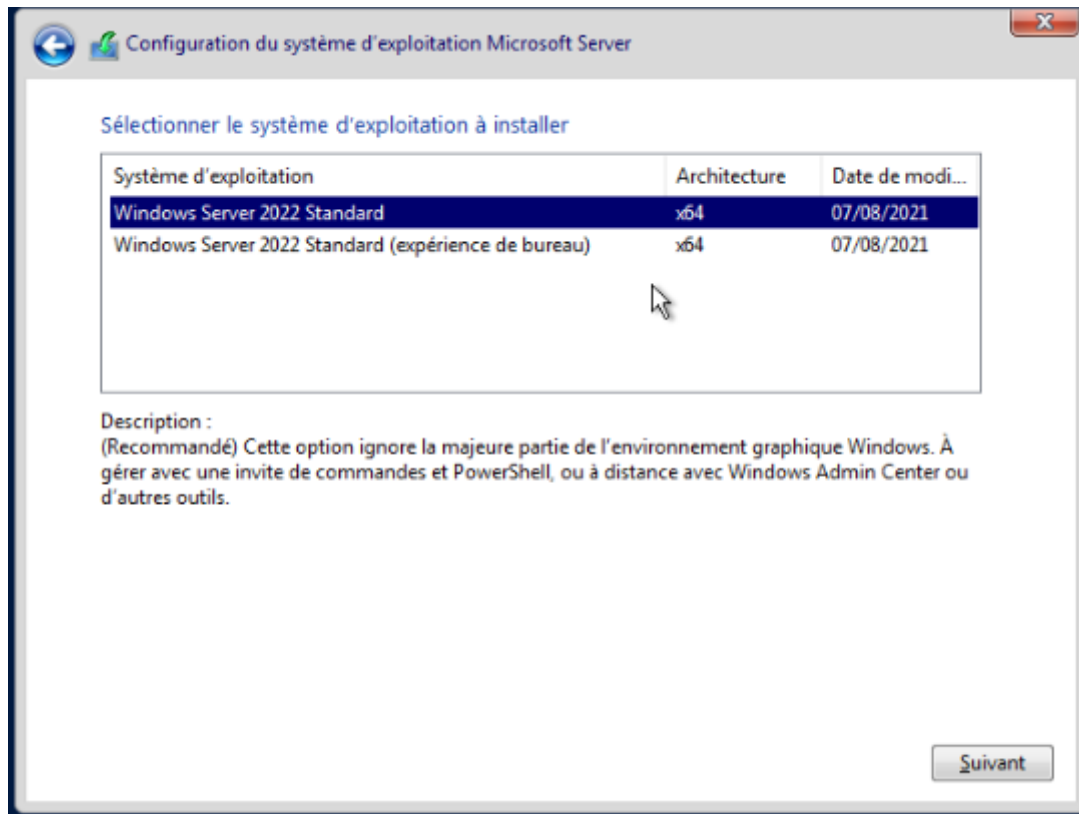


Installation d'un serveur Core Windows Server

Ressources

- Lien : <https://blog.tips4tech.fr/powershell-01-installer-un-serveur-ad-dns-en-mode-core/>

Installation



- Définir le mot de passe du compte Administrateur

Configuration

- Renommer le serveur

```
Rename-Computer -NewName "srv-core"  
shutdown /r
```

- Définir l'adresse IP

Lien : <https://www.it-connect.fr/chapitres/definir-une-configuration-tcpip/>

```
Get-NetAdapter  
# identifier l'index de l'interface  
New-NetIPAddress -InterfaceIndex 12 -IPAddress 192.168.1.100 -PrefixLength 24 -DefaultGateway  
192.168.1.1
```

Définir le DNS :

```
Set-DnsClientServerAddress -InterfaceIndex 6 -ServerAddresses 192.168.100.11  
# Pour la vérification :  
Get-DnsClientServerAddress -InterfaceIndex 6
```

Serveur Core Windows Server

- [Serveur Core Windows Server](#)

From:

/ - **Les cours du BTS SIO**

Permanent link:

[/doku.php/reseau/windowscore/installation](#)

Last update: **2024/11/12 21:51**

