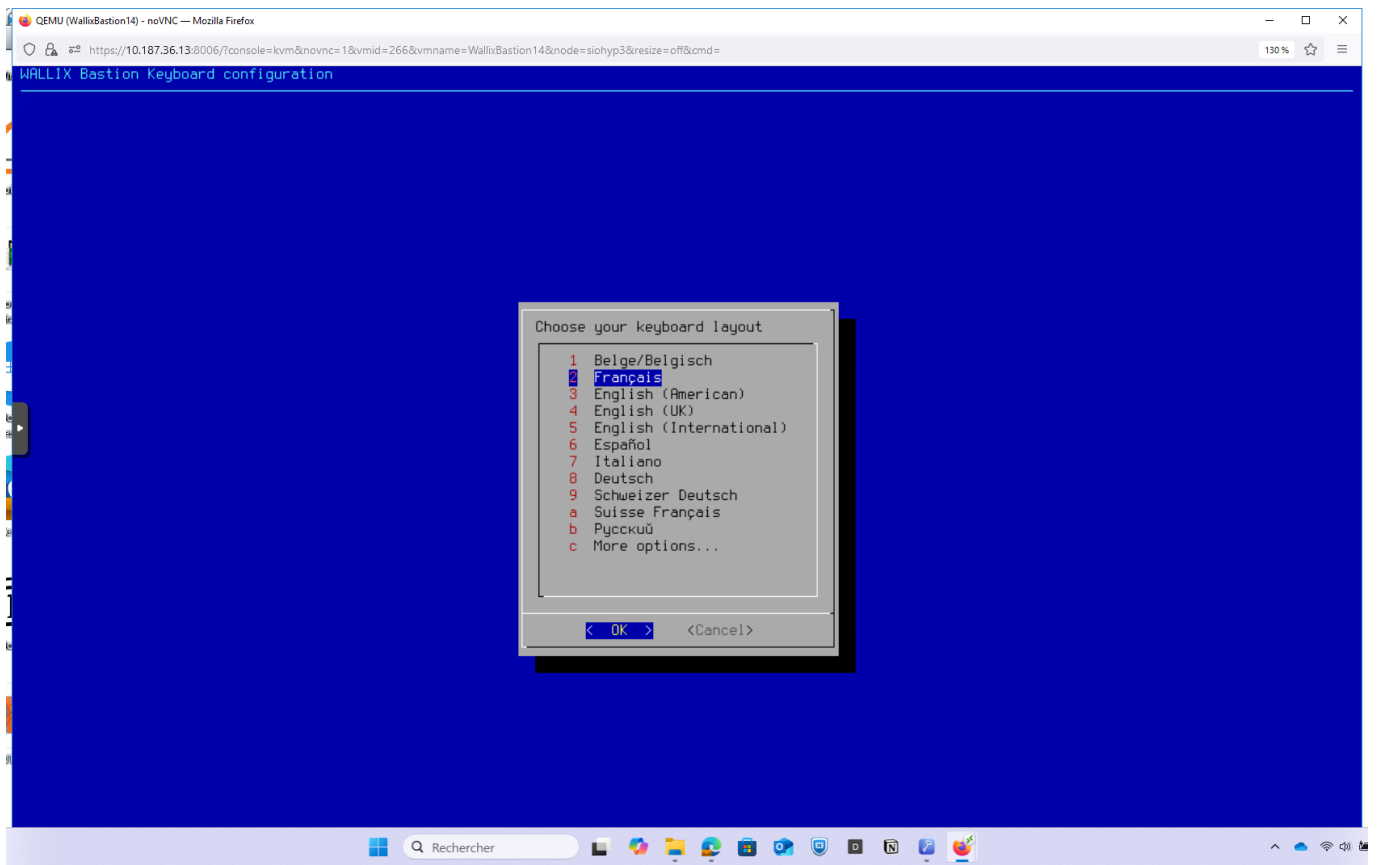
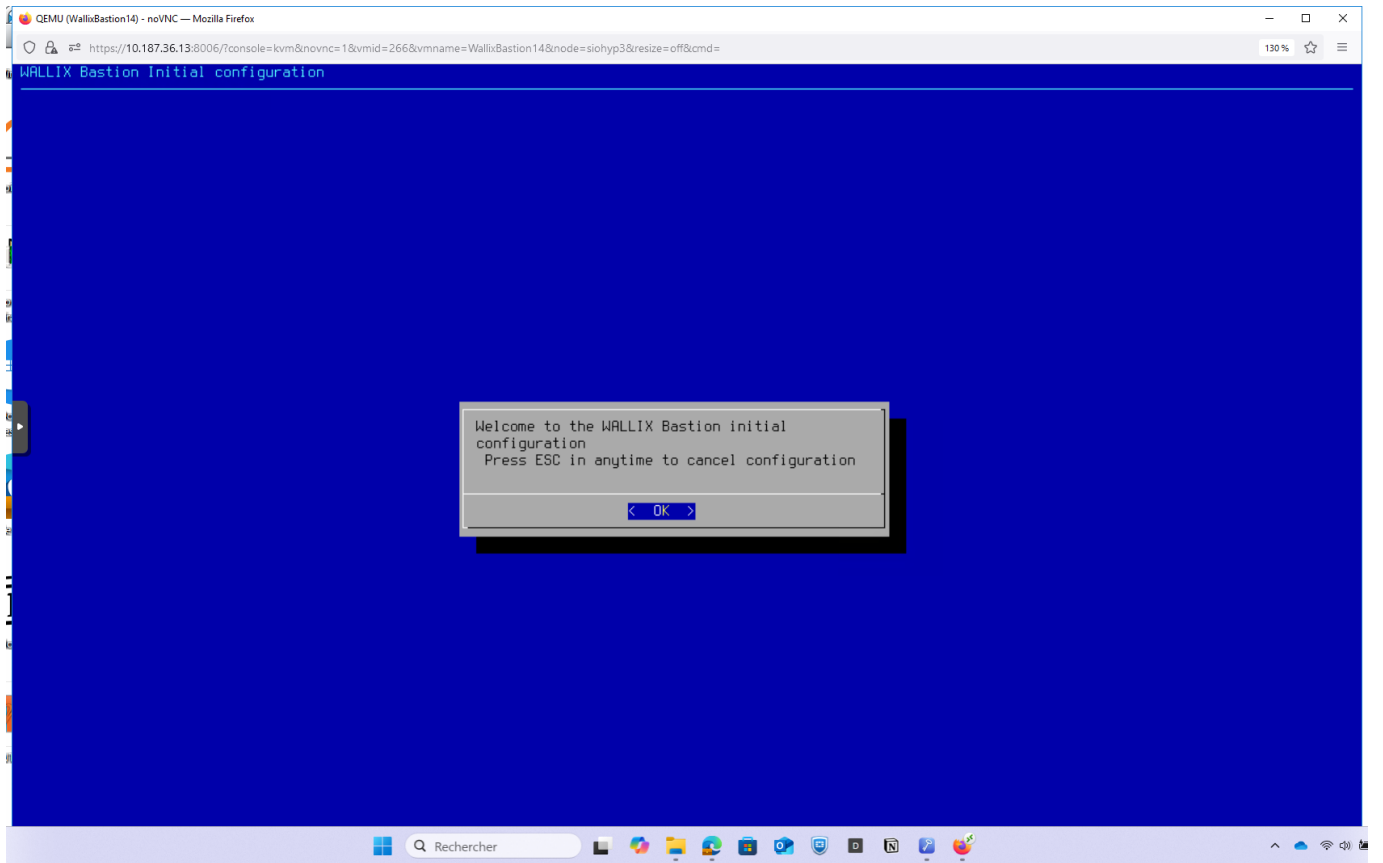


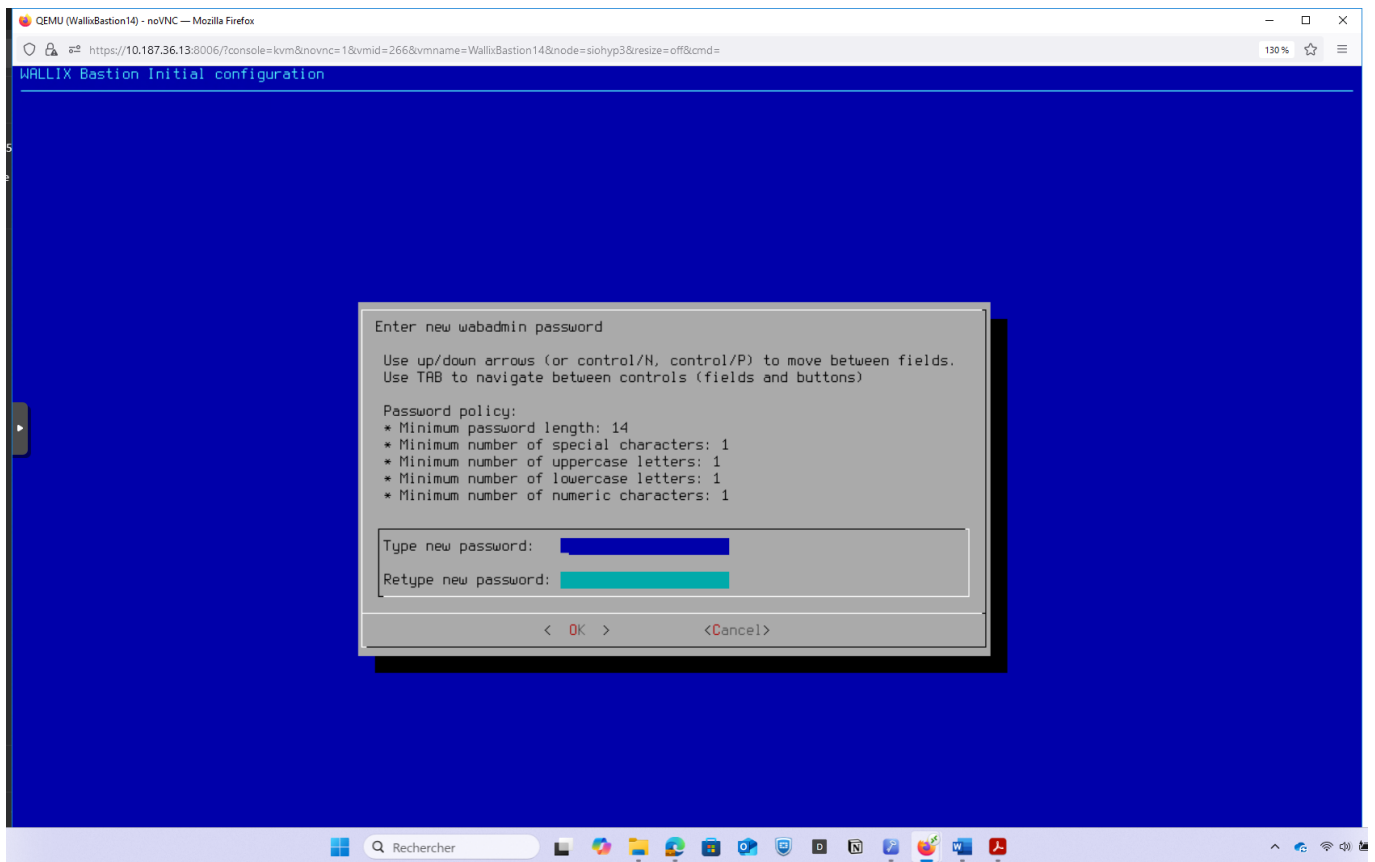
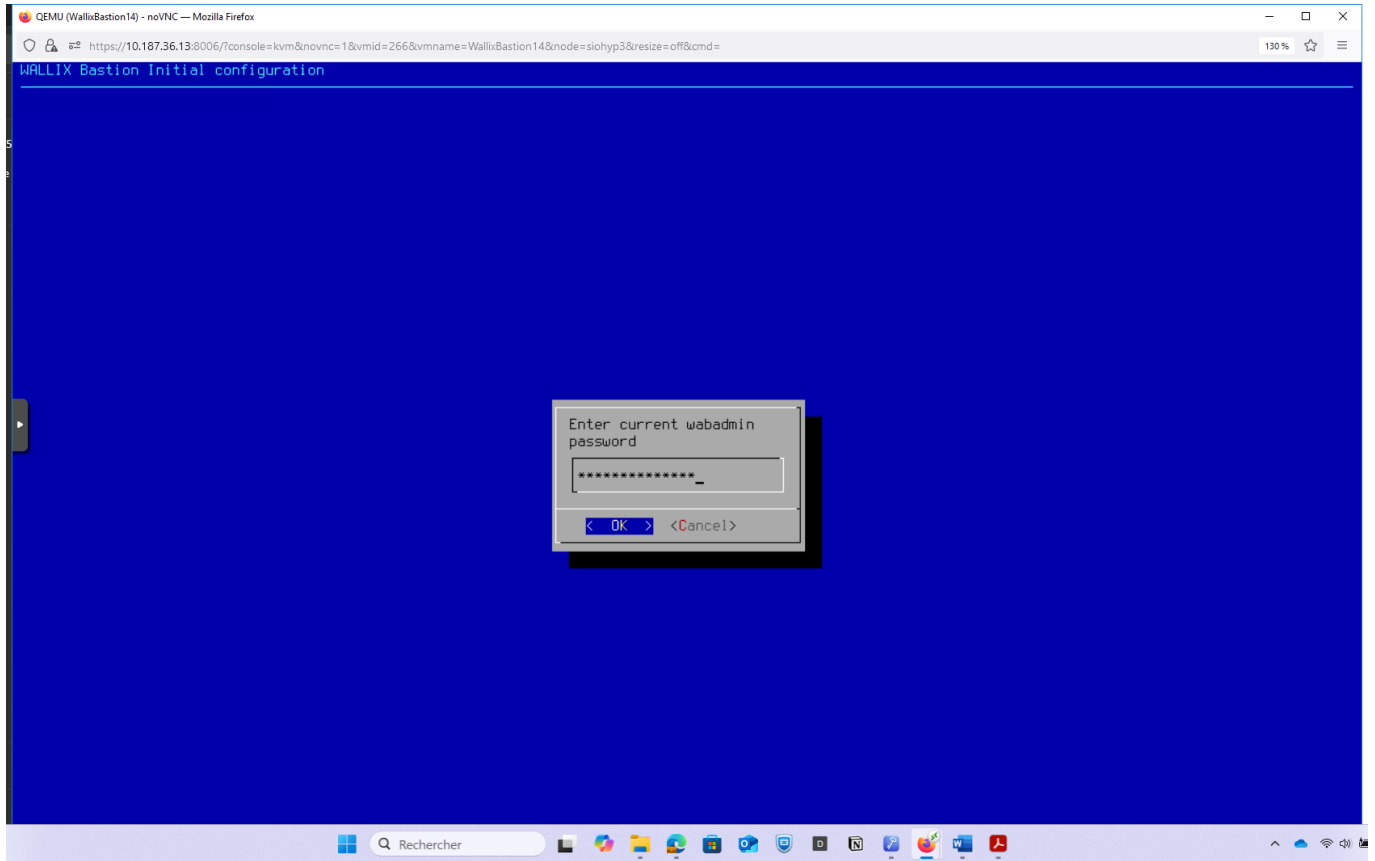
# Installation du bastion Wallix

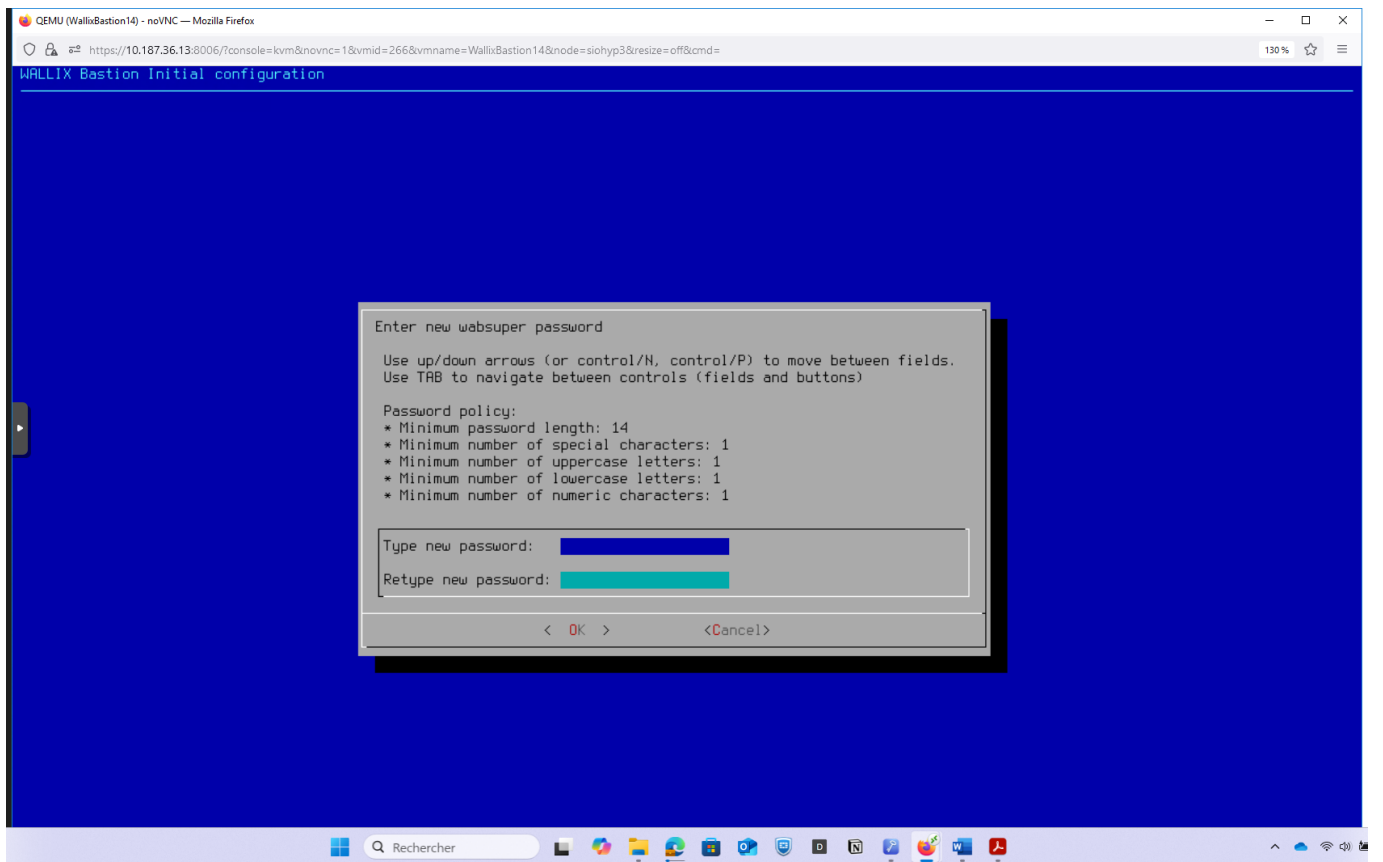
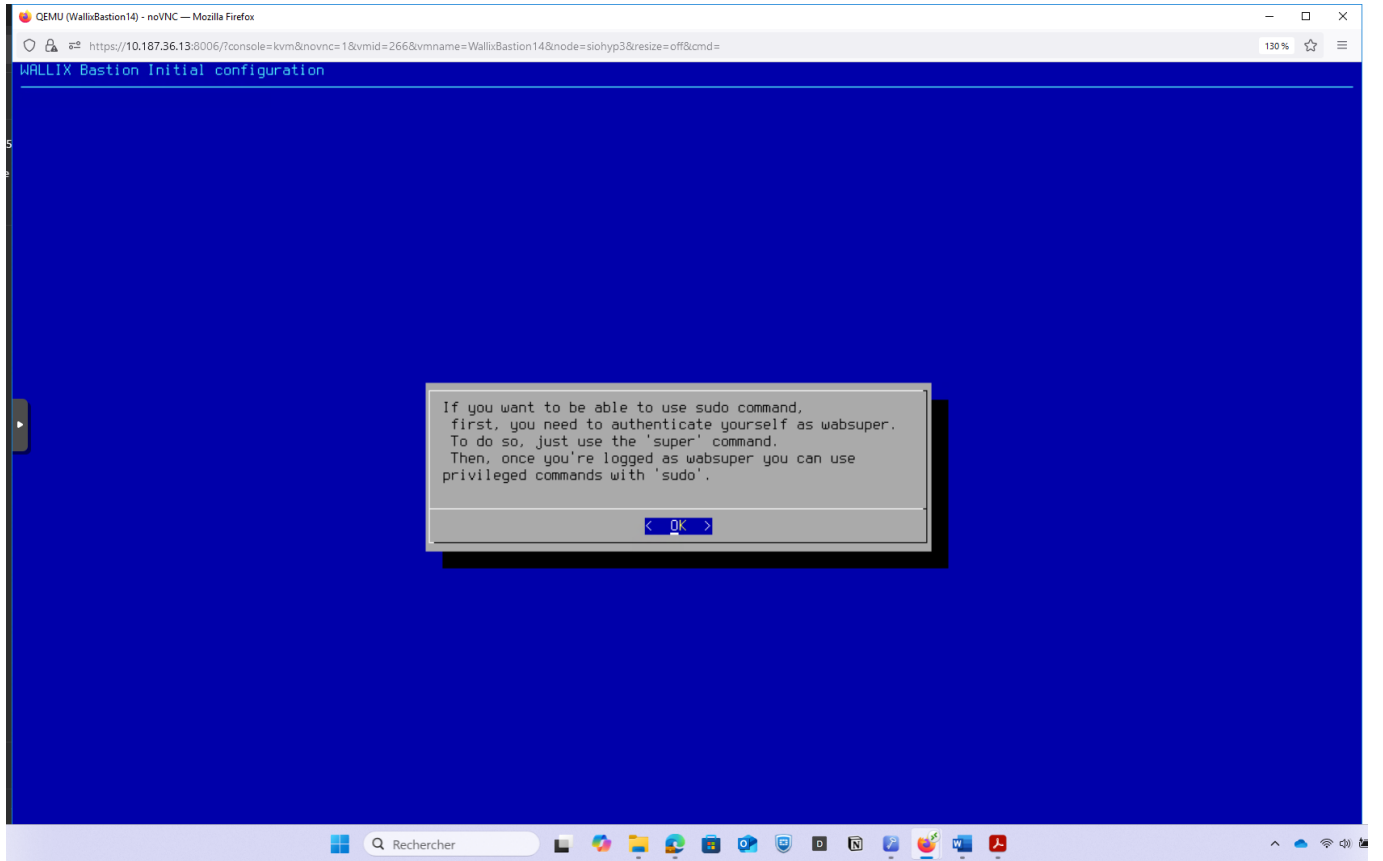
- Dans Proxmox, créer le bastion à partir du modèle de template
  - Démarrer le Bastion

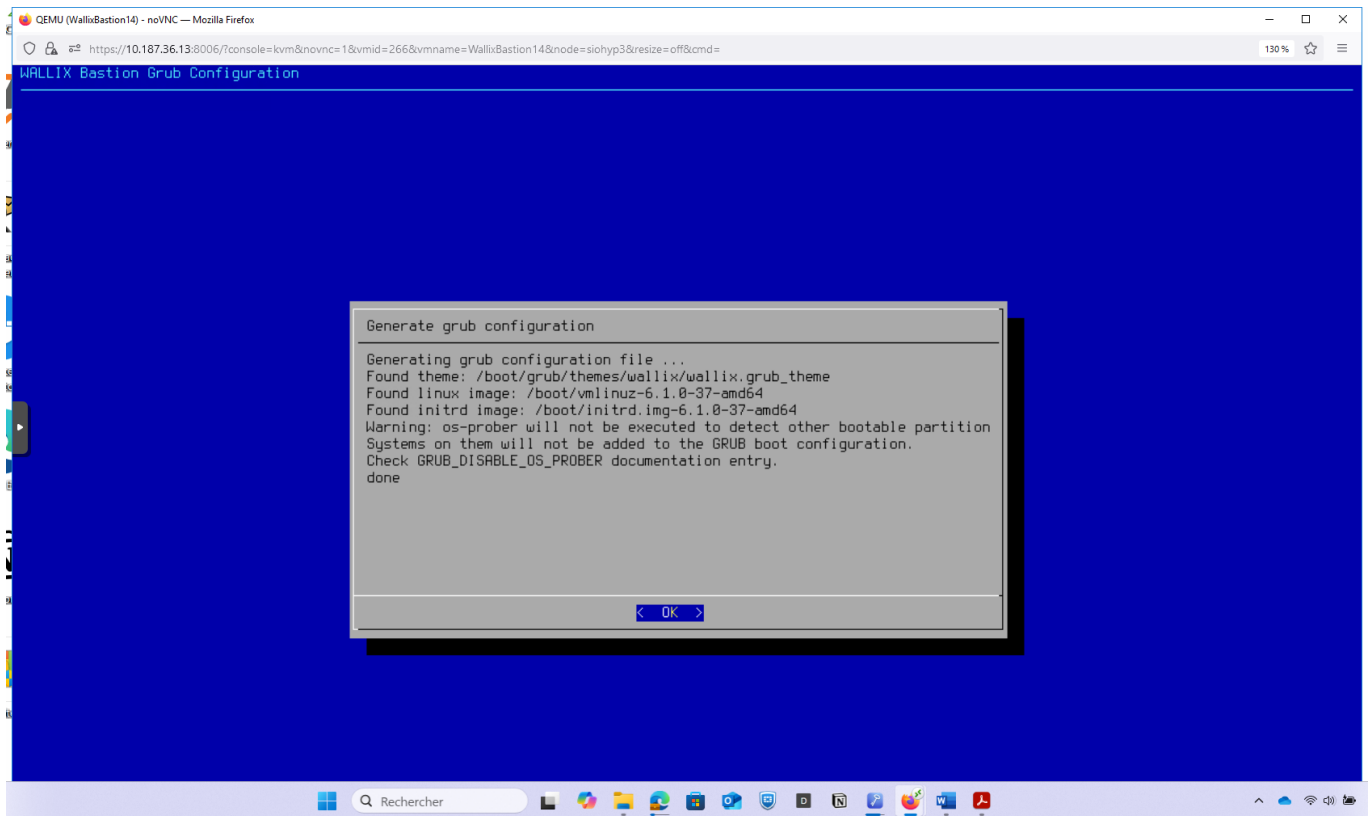
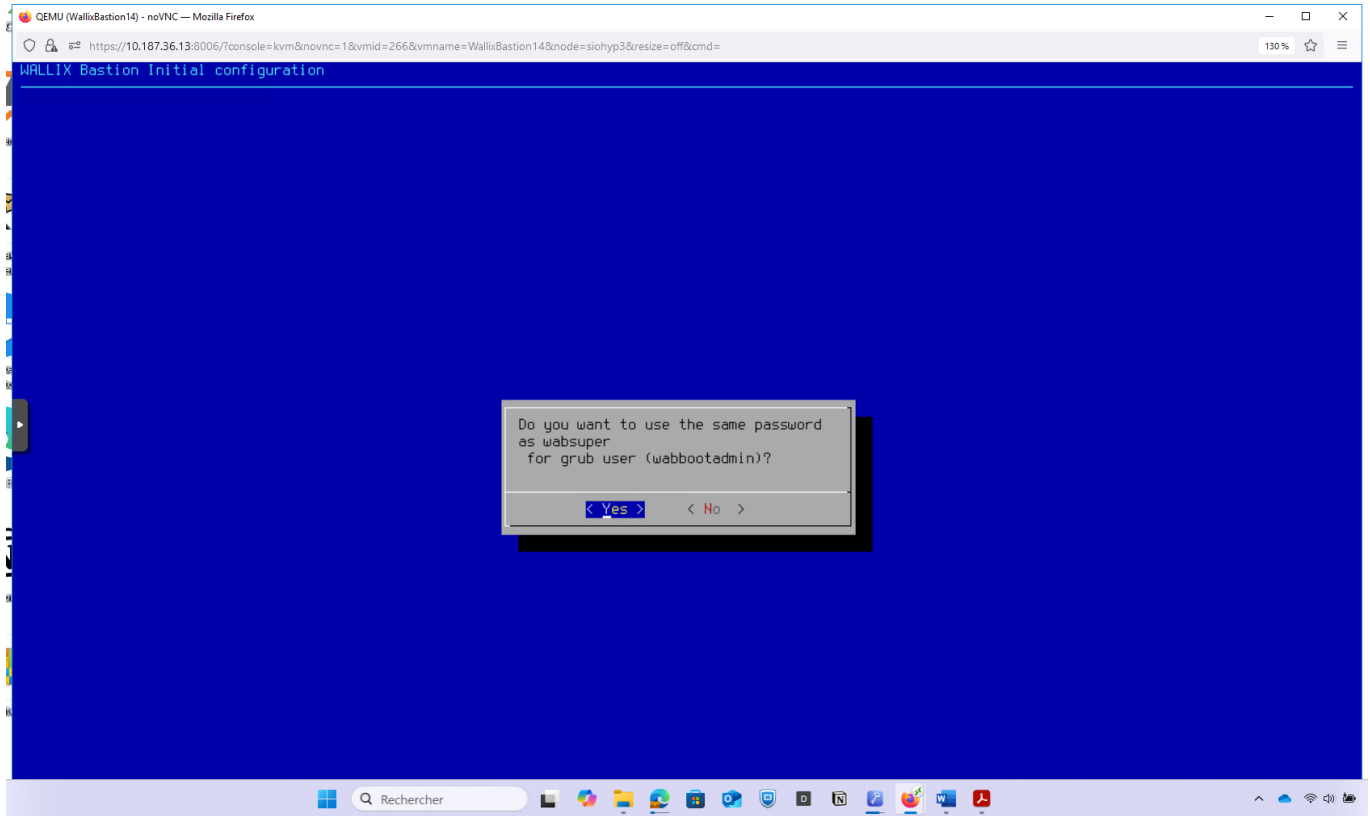


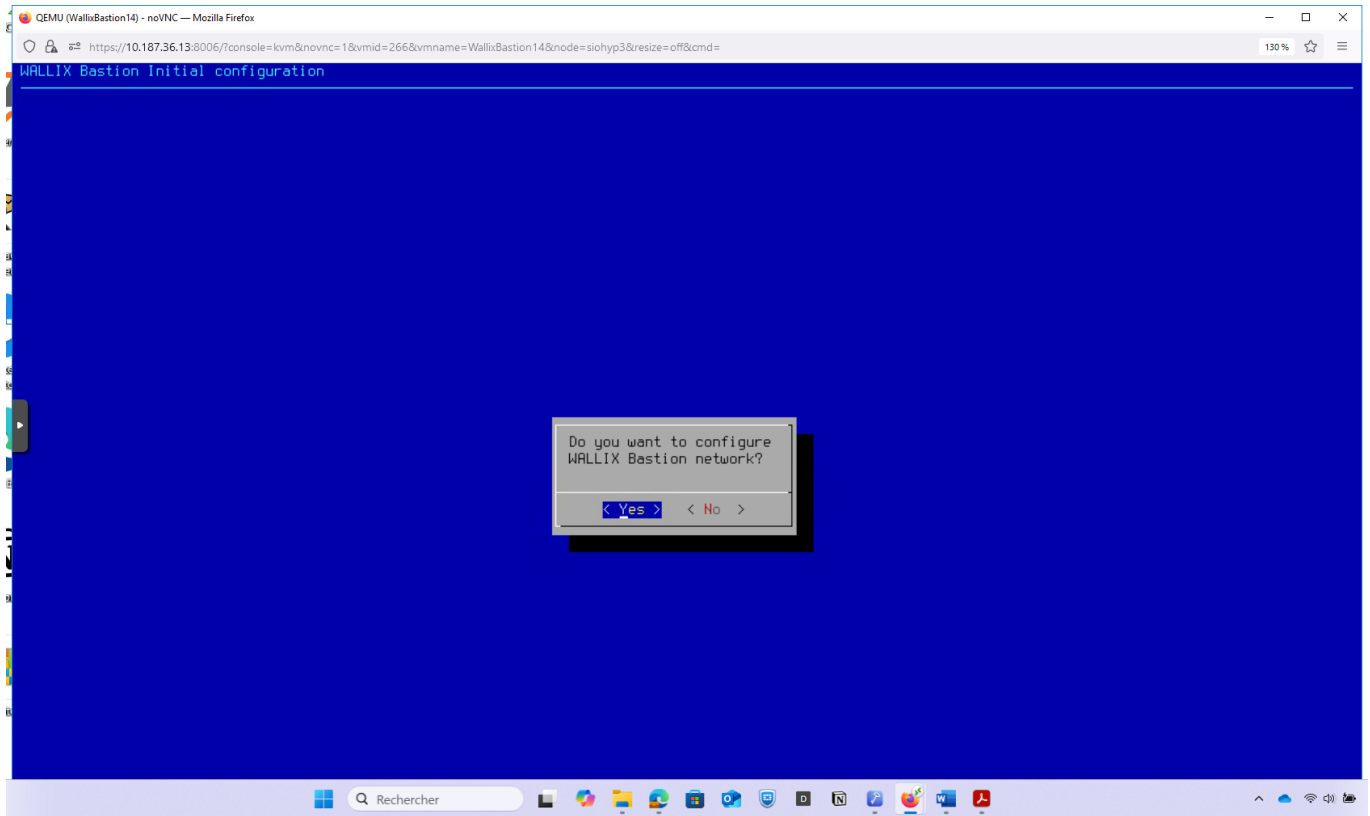
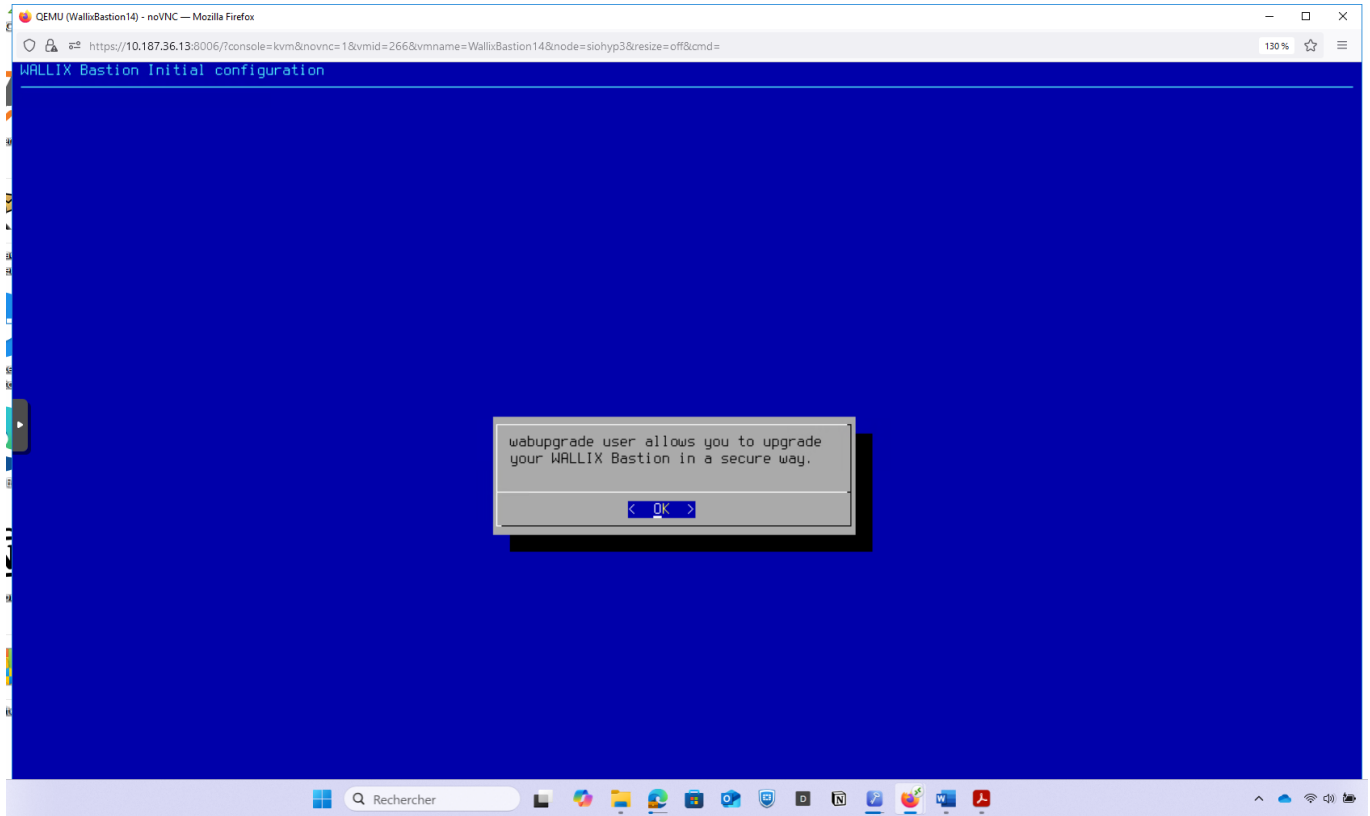


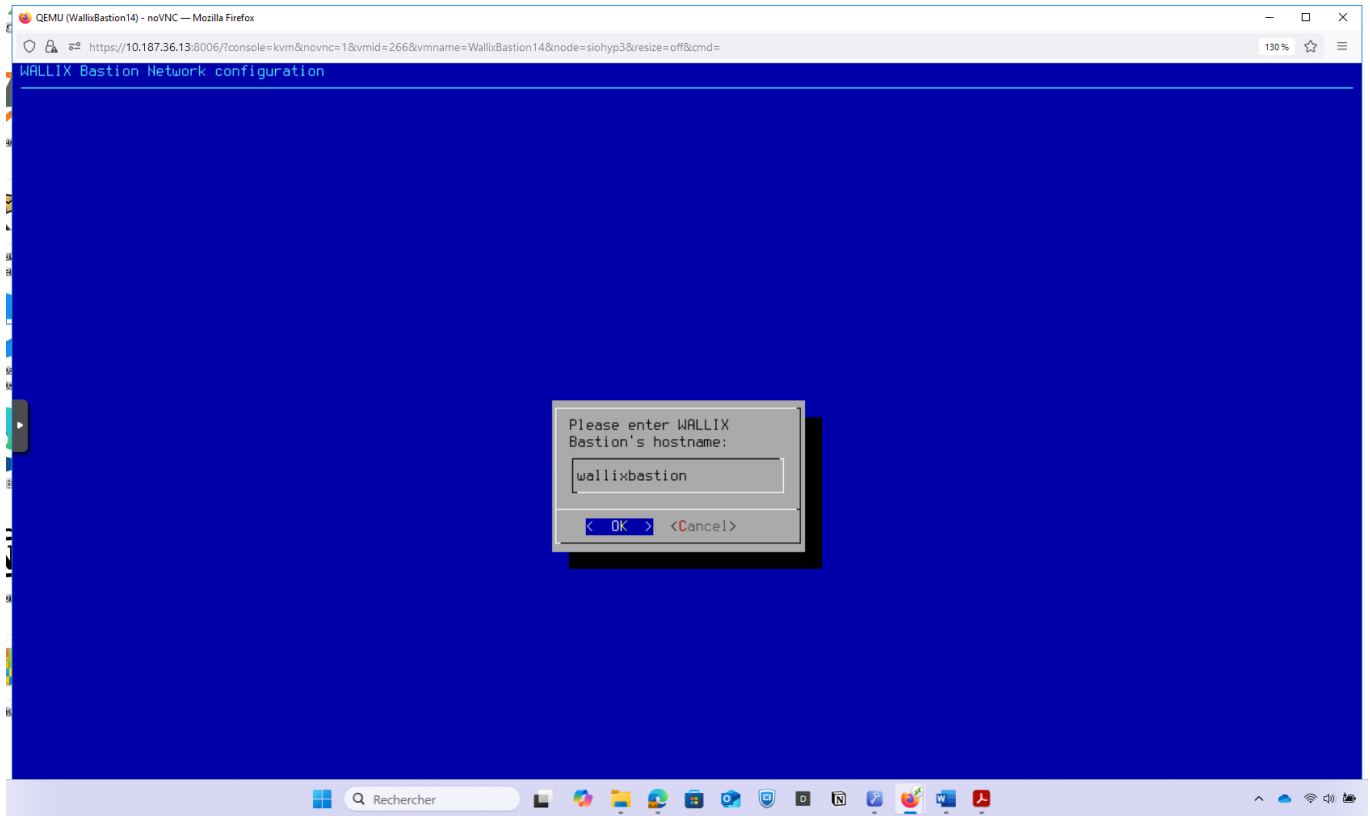
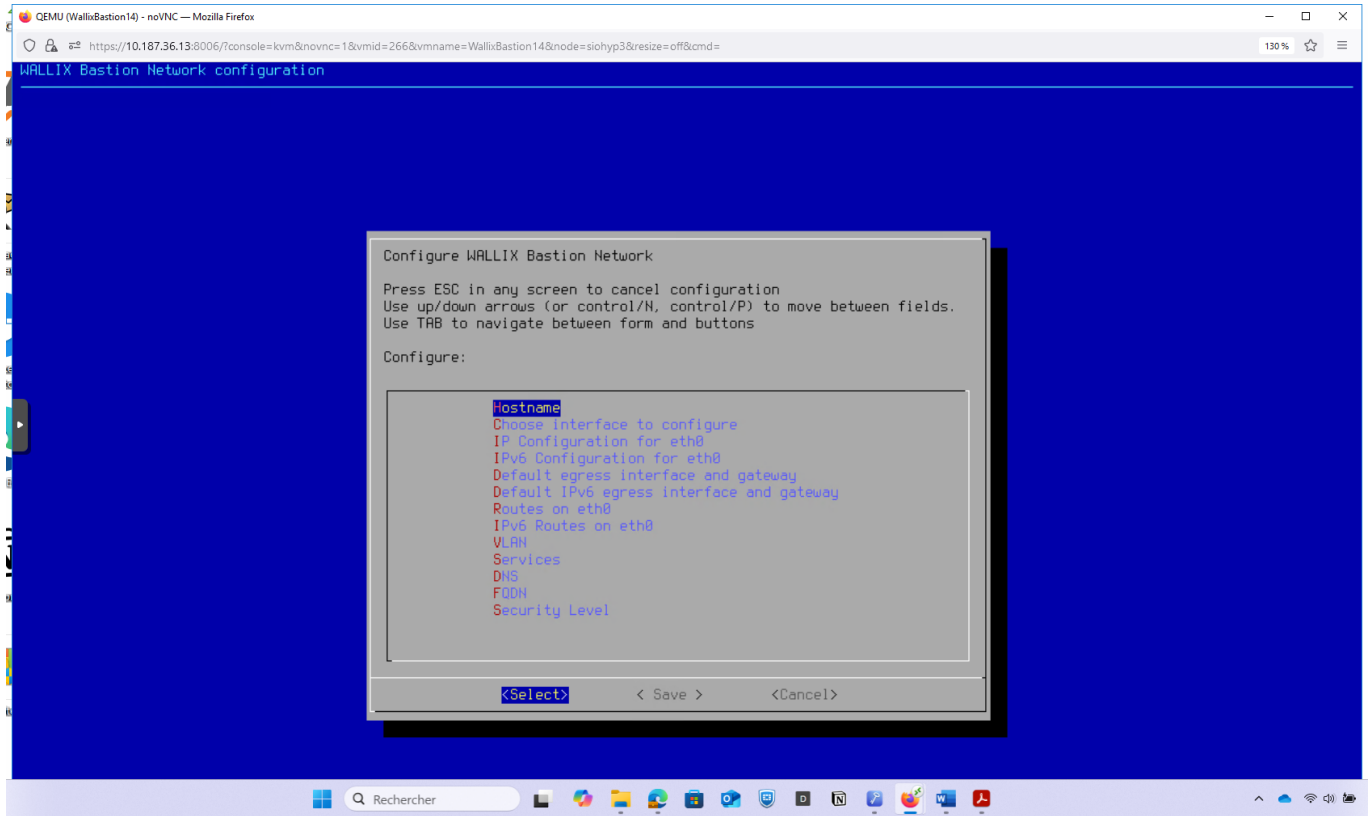
Le mot de passe initial du compte **wabadmin** est **SecureWabAdmin**. Il est nécessaire de le changer par un mot de passe fort.

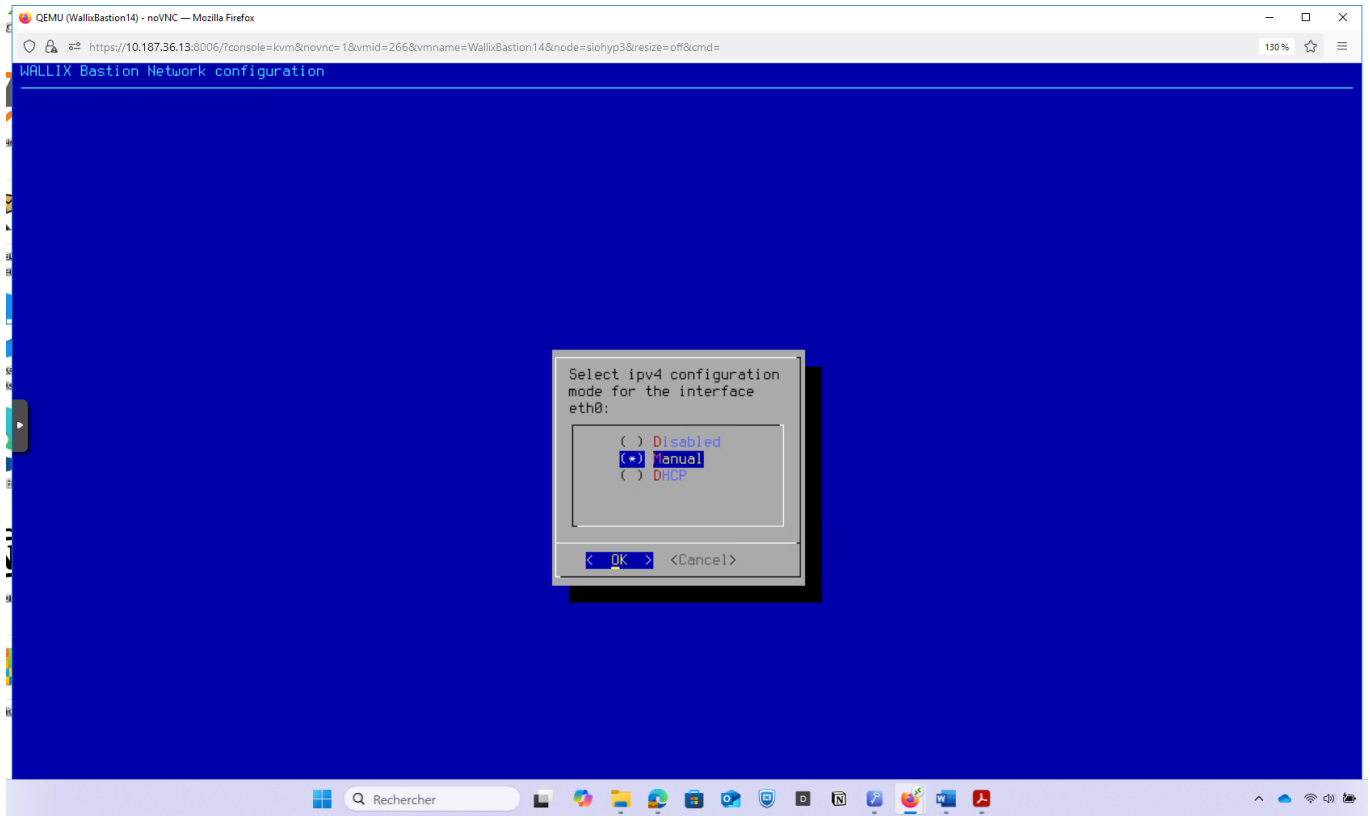
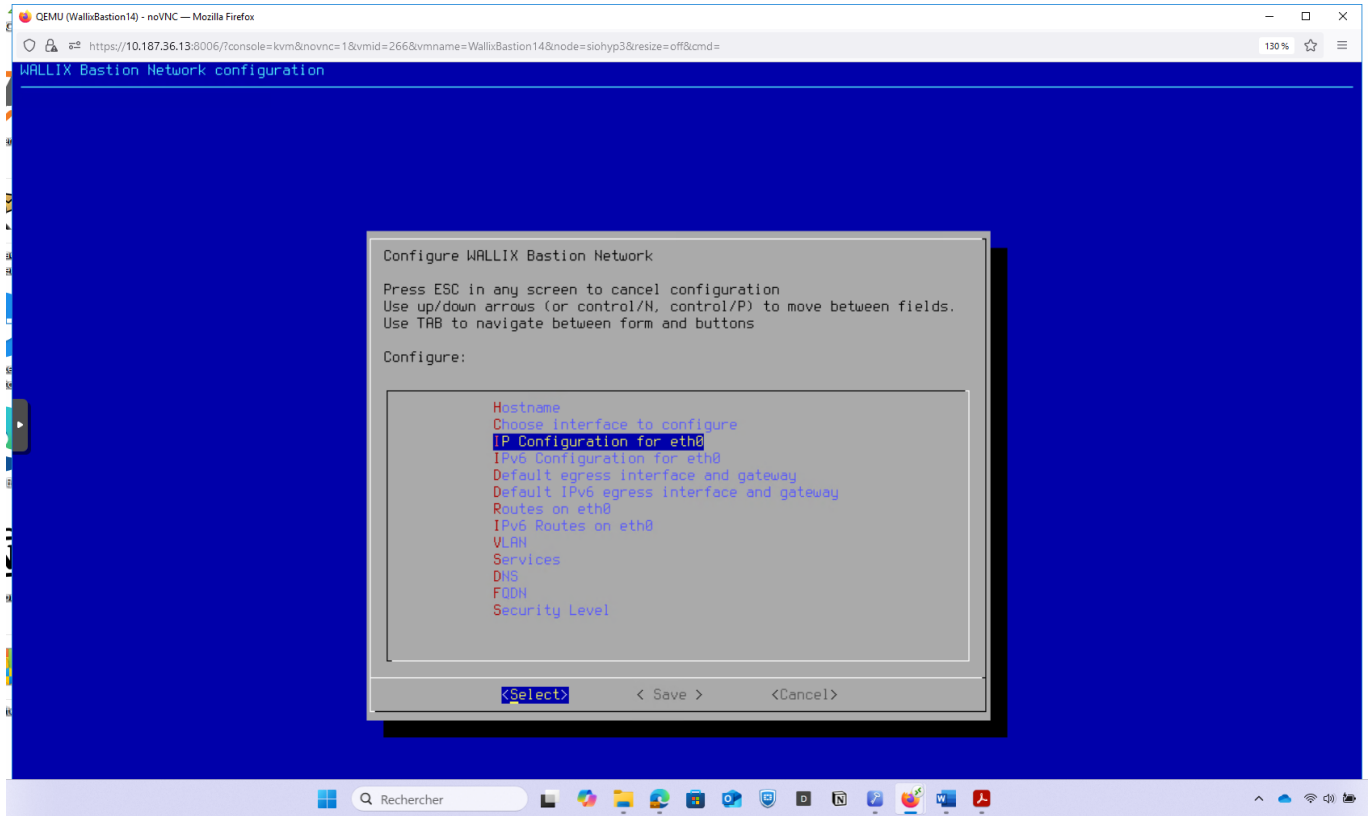


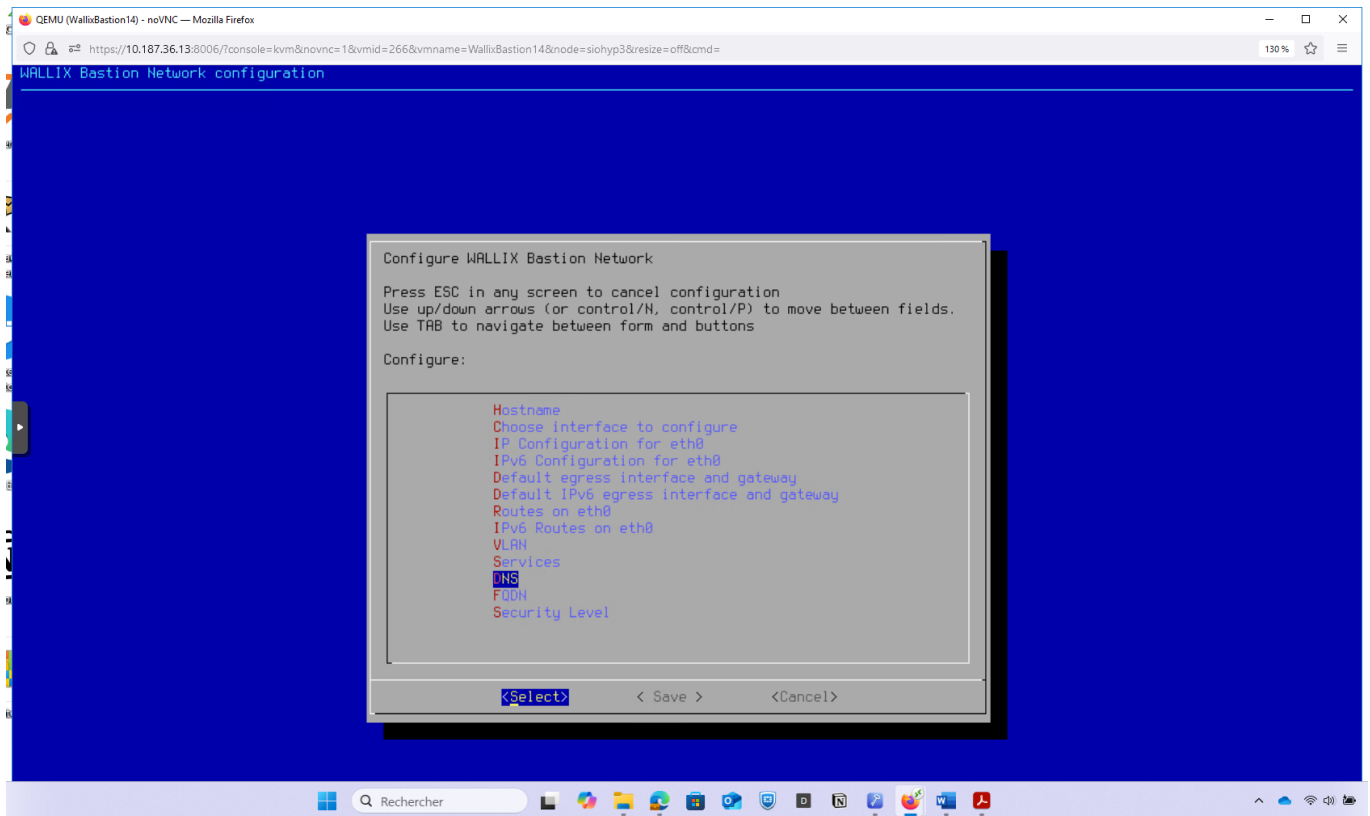
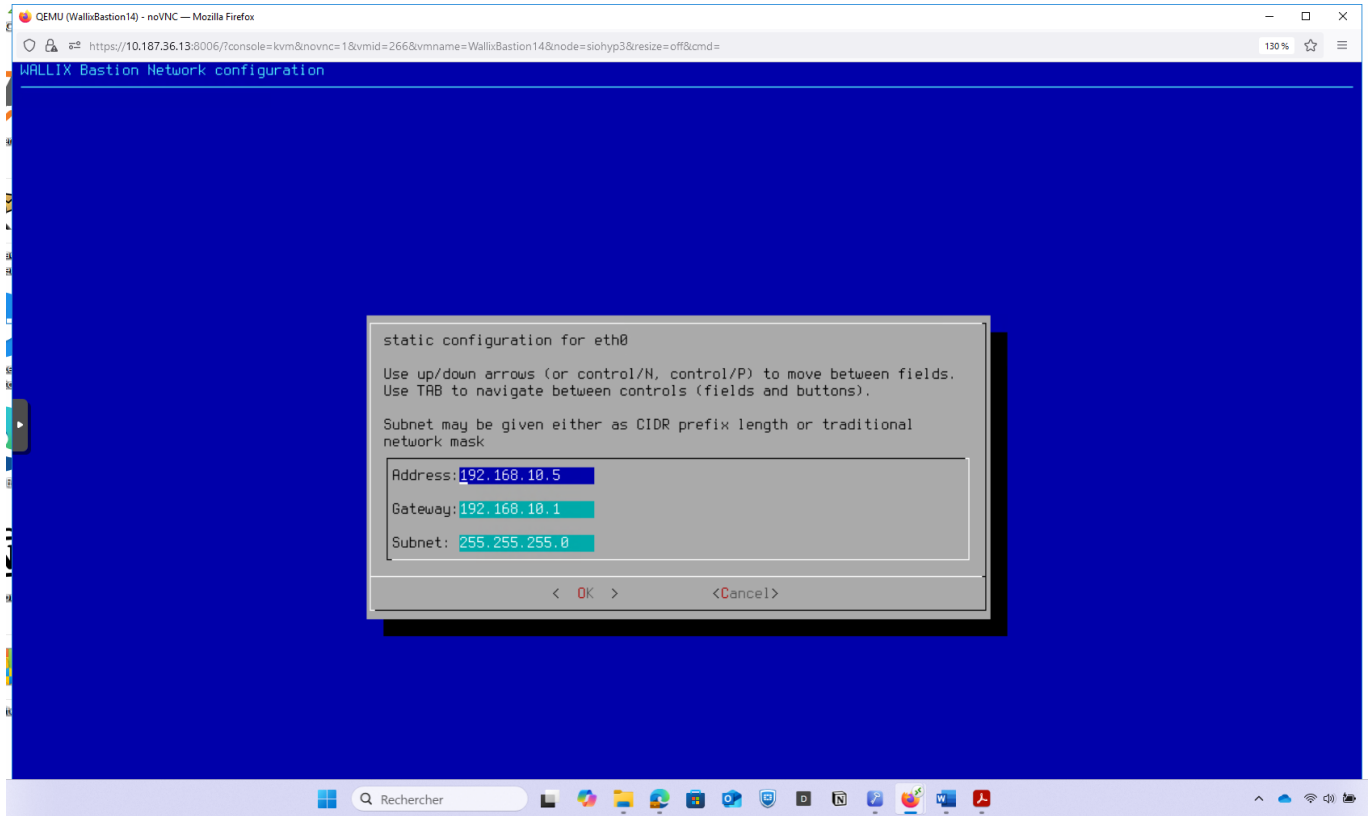


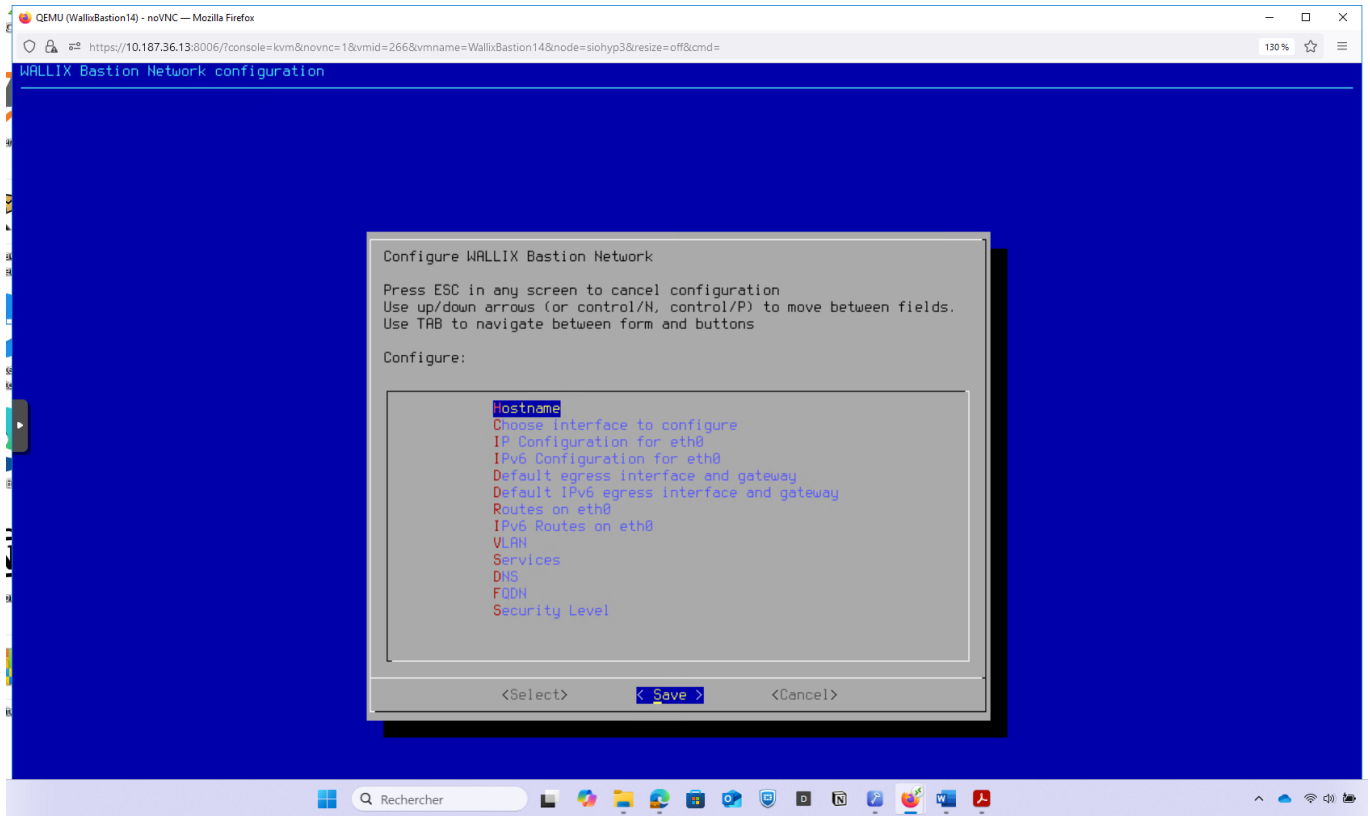
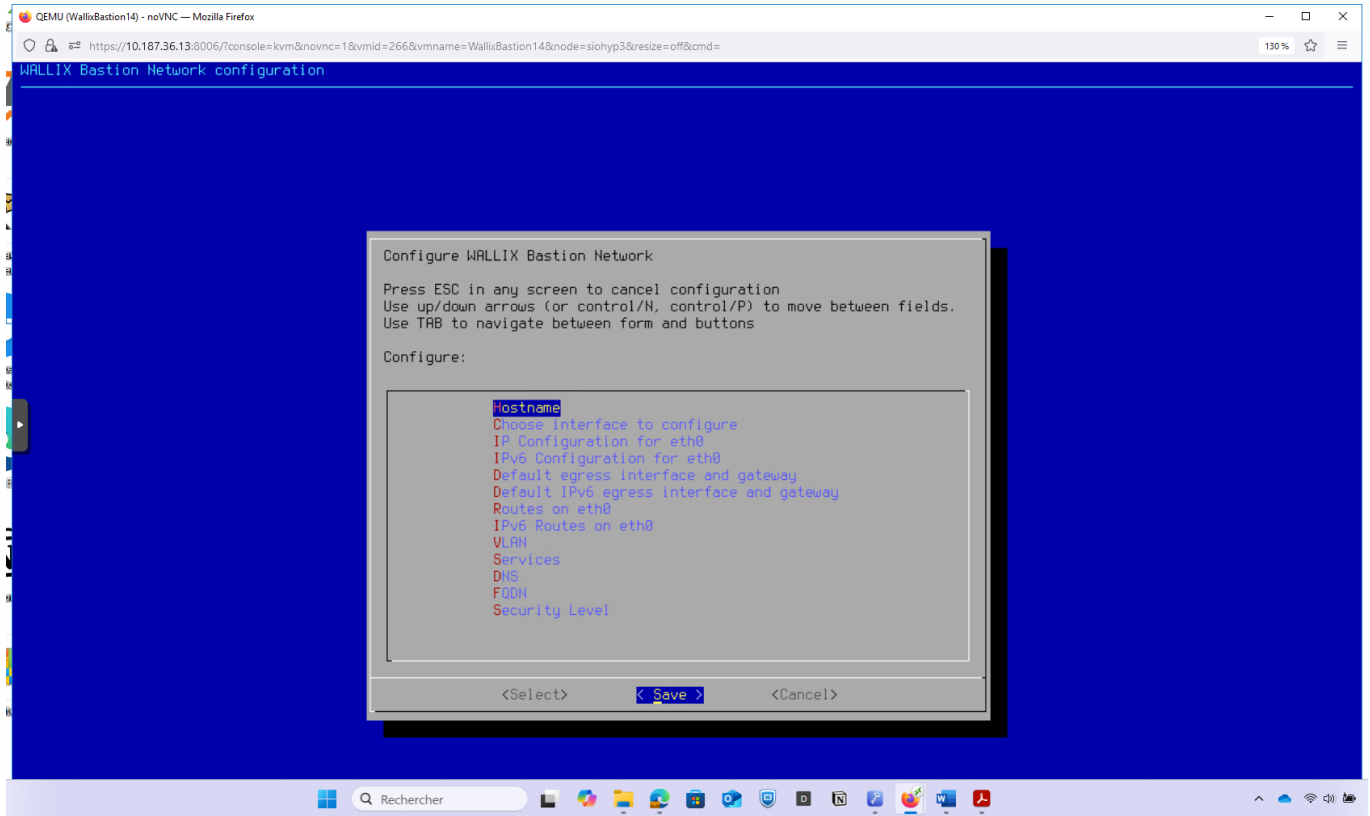


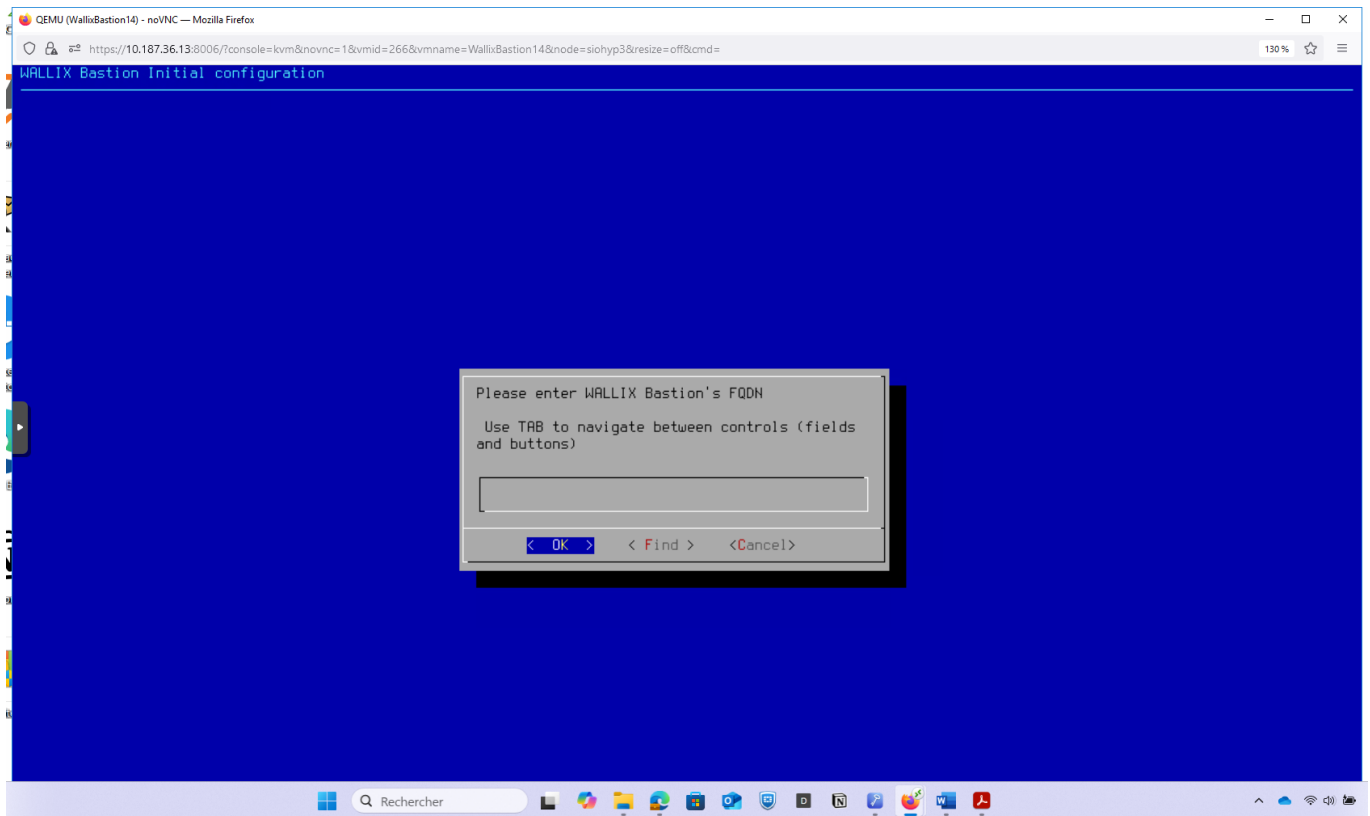
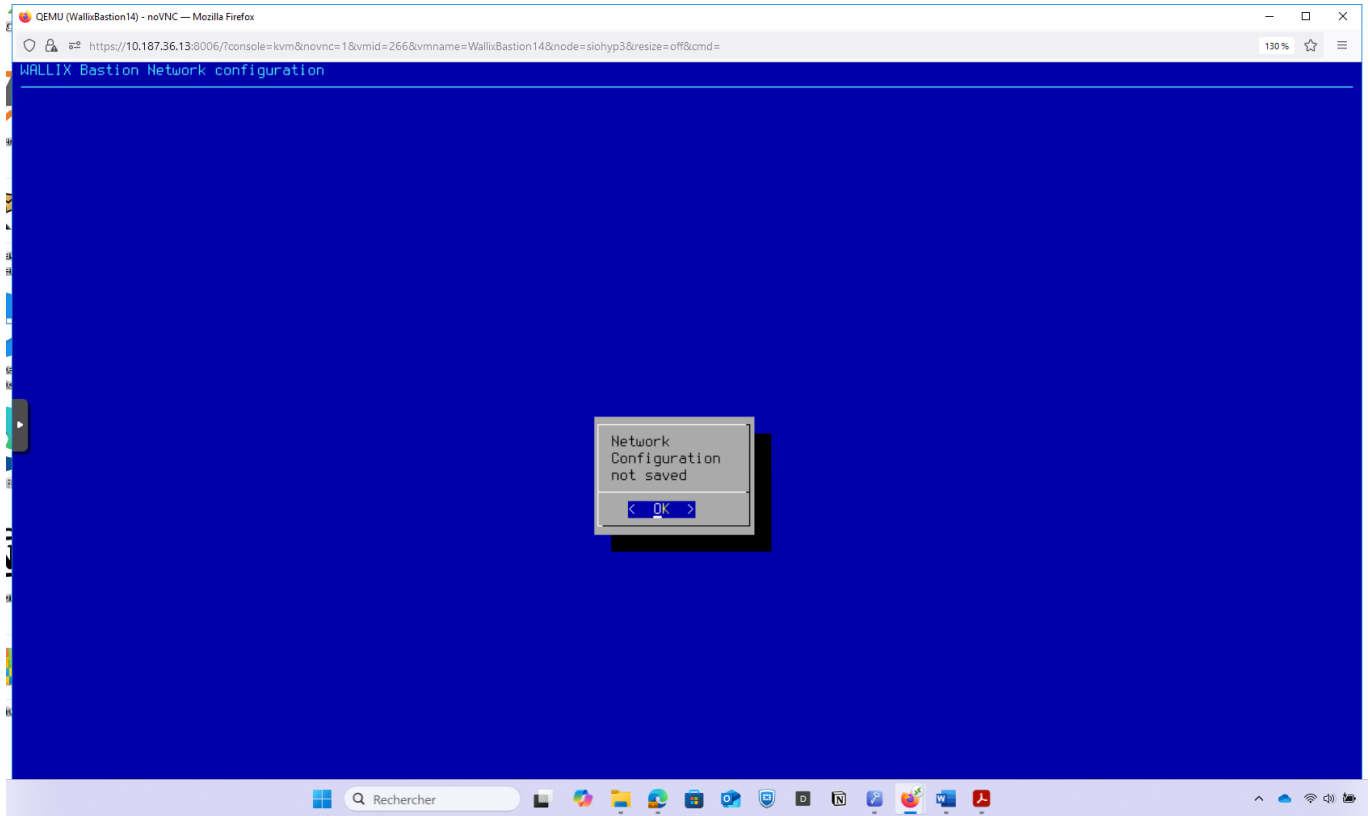


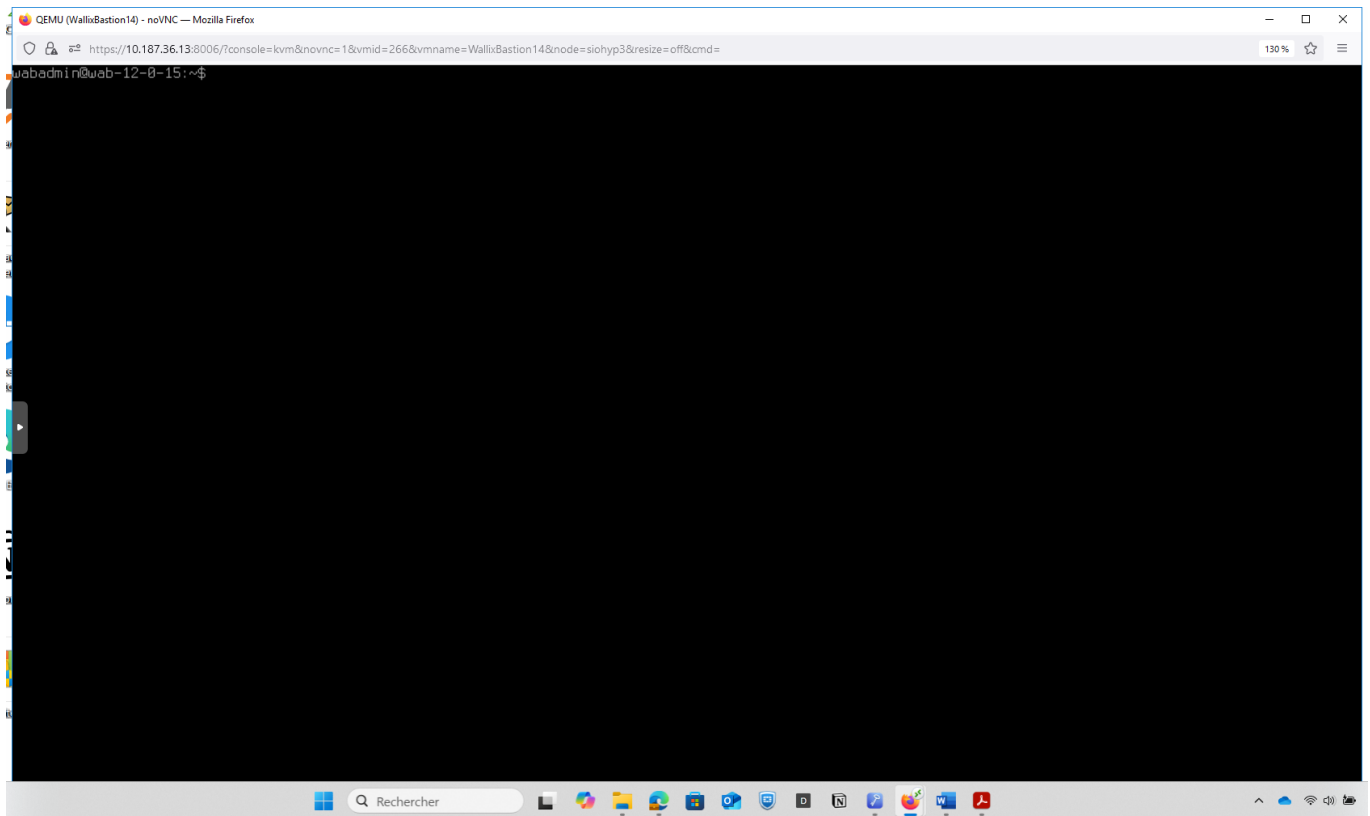
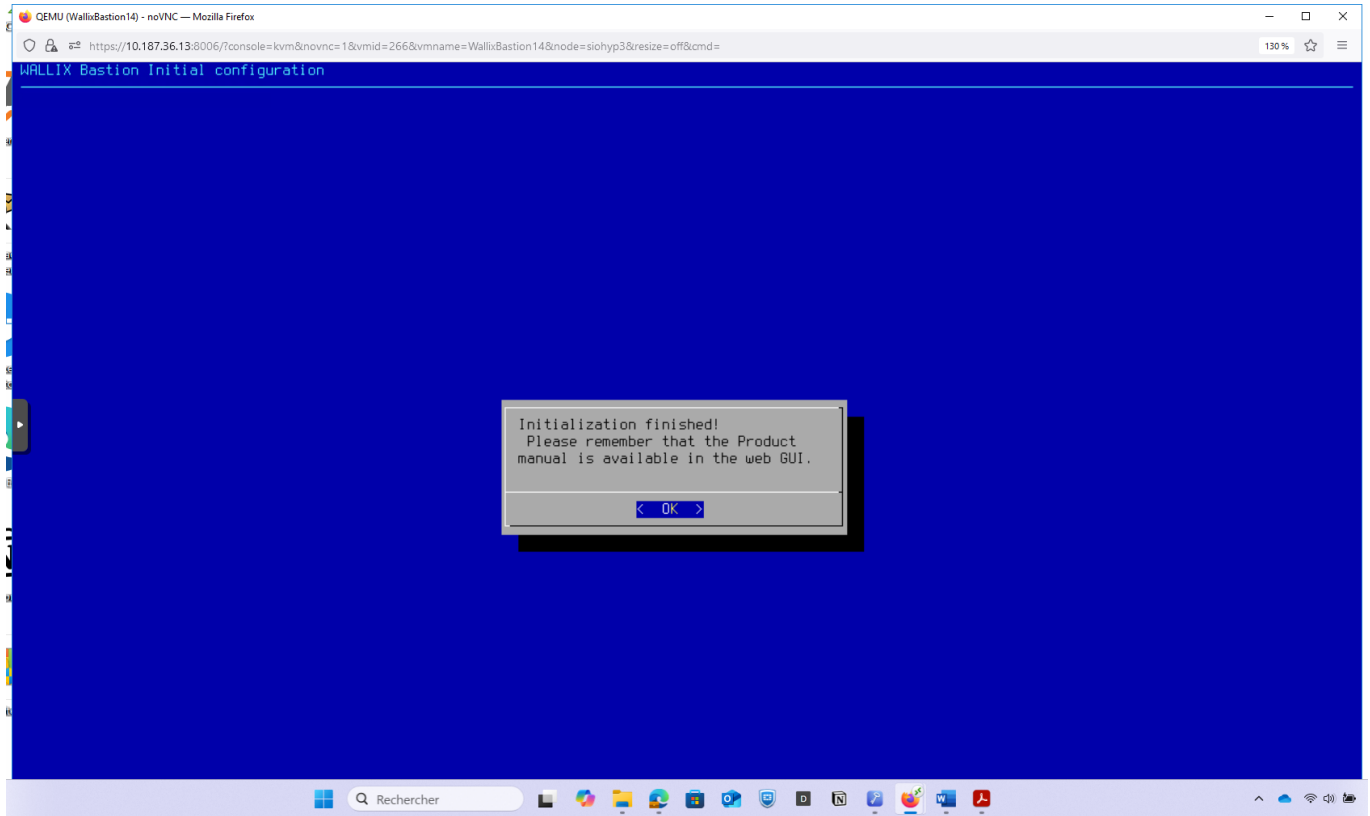












## Configurer les certificats

Dans le dossier /var/wab/apache2/ssl.crt le fichier server.pem est vide.

Il est nécessaire de recréer une CA pour signer le certificat du serveur Wallix et générer le fichier server.pem.

### Création de la clé privée de l'autorité de certification (CA)

```
$ openssl genrsa -aes256 -out ca-key.pem 2048
```

Indiquez une pass-phrase pour votre nouvelle clé, pass-phrase qui sera demandé lors de la création du certificat.

### Création de la requête de demande de signature du certificat de la CA

```
$ openssl req -new -key ca-key.pem -out ca.csr
```

### Génération du certificat auto-signé du CA

```
$ openssl x509 -req -days 365000 -in ca.csr -signkey ca-key.pem -out ca.crt
```

### Génération du certificat avec signature par le CA

Le fichier server.csr de demande de signature existe déjà. Il ne reste plus qu'à signer le certificat du serveur server.crt

```
$ openssl x509 -req -days 365 -CA ca.crt -CAkey ca-key.pem -set_serial 01 -in server.csr -out server.crt
```

### Création du fichier server.pem

```
$ cat server.key server.crt > server.pem
```

## Sécurisation du bastion

Accédez en ssh au bastion avec le compte wabadmin sur le port 2242

```
ssh wabadmin@ip -p 2242
```

### Accéder au compte root

```
wabadmin@wallixbastion $ super  
wabsuper@wallixbastion$ sudo -i  
root@wallixbastion#
```

Lancez cette commande pour chiffrer le disque dur et définir la passphrase

```
bastion-luks-update --interactive --change-passphrase
```

From:  
[/- Les cours du BTS SIO](#)

Permanent link:  
[/doku.php/reseau/pam/wallix/install?rev=1759073615](#)

Last update: **2025/09/28 17:33**

