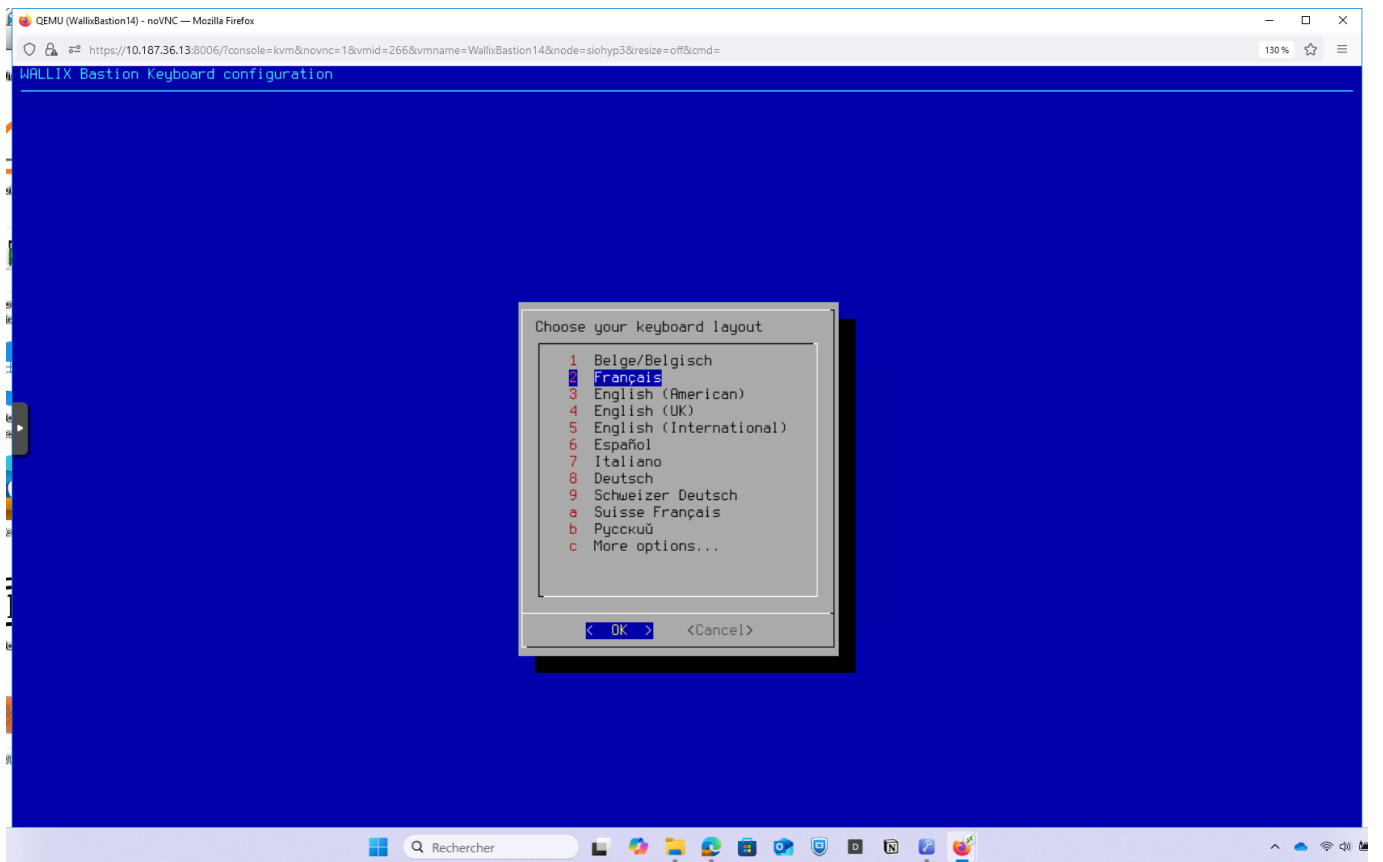
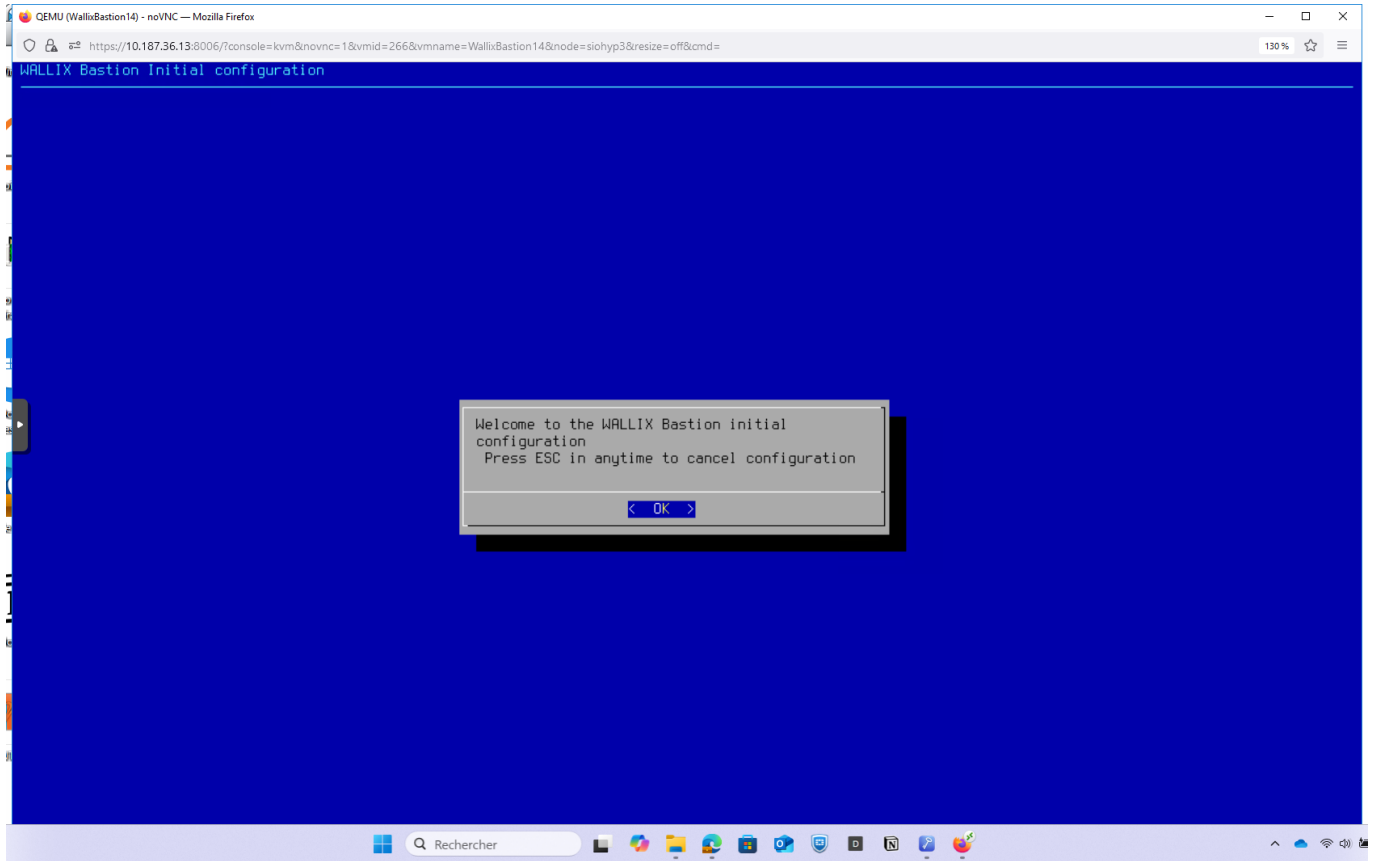


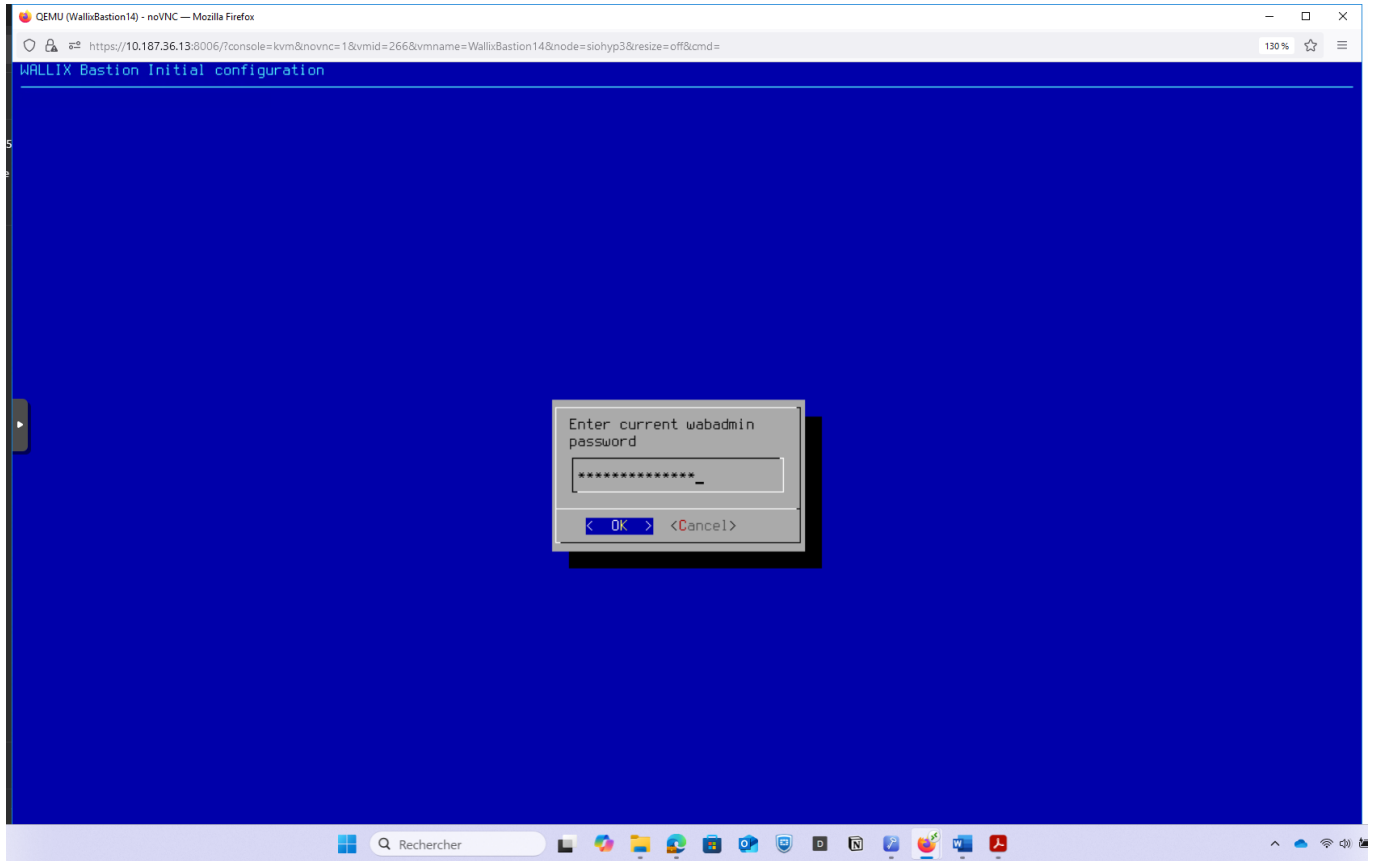
## Installation du bastion Wallix

- Dans Proxmox, créer le bastion à partir du modèle de template
  - Démarrer le Bastion





Le mot de passe initial du compte **wabadmin** est **SecureWabAdmin**. Il est nécessaire de le changer par un mot de passe fort.



From:  
[/ - Les cours du BTS SIO](#)

Permanent link:  
[/doku.php/reseau/pam/wallix/install?rev=1759061951](#)

Last update: **2025/09/28 14:19**

