

Activité : Installation de Docker sur un OS Windows

Présentation

L'installation de Docker dans un environnement nécessite l'utilisation de Windows Subsystem for Linux (WSL).

Présentation de WSL : [Installer Windows Subsystem for Linux \(WSL\) pour Windows 10](#)

Ressources WSL : <https://learn.microsoft.com/fr-fr/windows/wsl/>

Installation de WSL

WSL utilise la solution de virtualisation Hyper-V de Microsoft et nécessite que la virtualisation matérielle soit activée au niveau de l'ordinateur.

Vérification de l'activation de la virtualisation matérielle :

- Lancez une invite de commande ou une fenêtre Windows PowerShell.
- Entrez la commande `systeminfo.exe`

```
systeminfo.exe
```

- Vérifiez que la virtualisation est activée dans le microprogramme, ce qui est indiqué par Oui. `<code shell> Configuration requise pour Hyper-V: Extensions de mode du moniteur d'ordinateur virtuel : Oui Virtualisation activée dans le microprogramme : Oui Traduction d'adresse de second niveau : Oui Prévention de l'exécution des données disponible : Oui </code>`
<https://www.malekal.com/bcdedit-modifier-demarrage-windows/>

Installation de la fonctionnalité WSL2

La commande d'installation active les fonctionnalités nécessaires pour exécuter WSL et installe par défaut la distribution Ubuntu de Linux.

- Lancez PowerShell en tant qu'administrateur
- Tapez la commande suivante : `<code powershell> PS > wsl -install` Installation en cours : Plateforme de machine virtuelle Plateforme de machine virtuelle a été installé. Installation en cours : Sous-système Windows pour Linux Sous-système Windows pour Linux a été installé. Installation en cours : Sous-système Windows pour Linux Sous-système Windows pour Linux a été installé. Installation en cours : Ubuntu Ubuntu a été installé. L'opération demandée est réussie. Les modifications ne seront pas effectives avant que le système ne soit réamorcé.

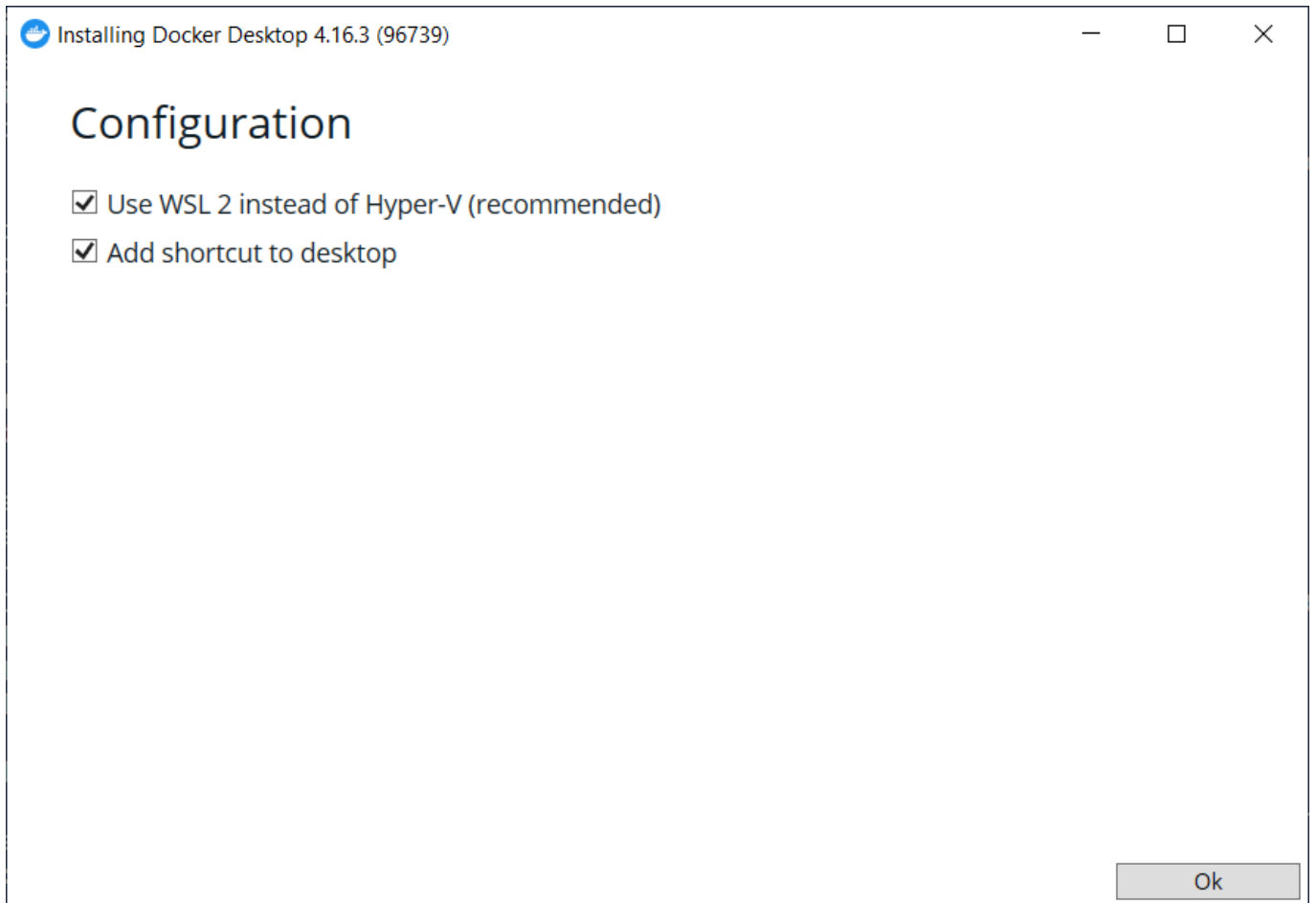
</code>

Pour lister les distributions disponibles utilisez la commande suivante :

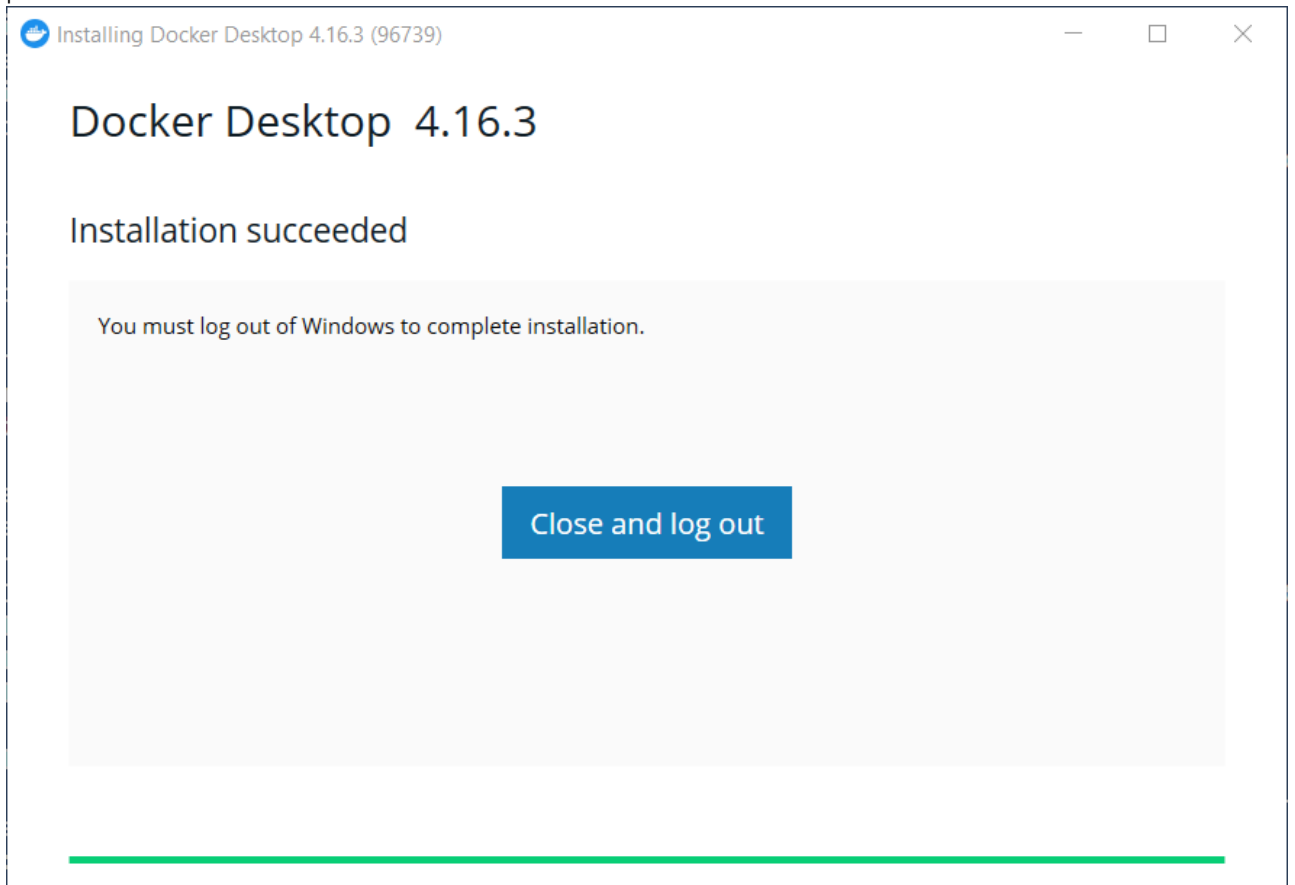
```
wsl --list --online
```

Installer Docker

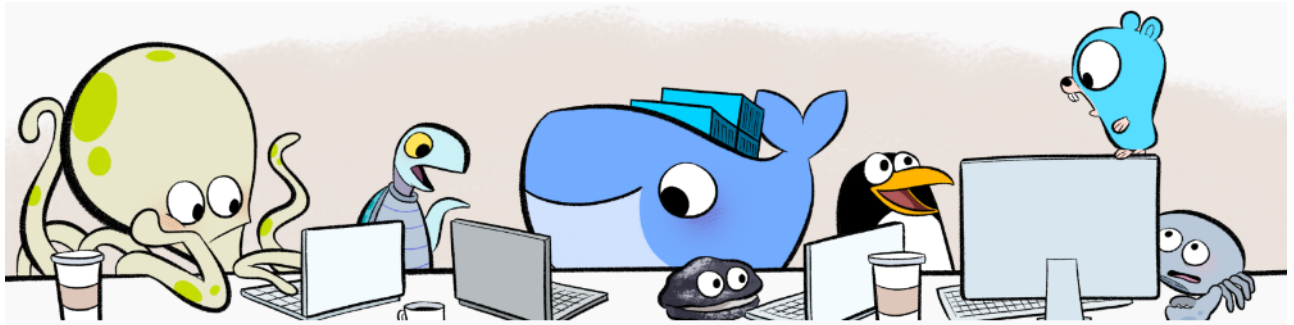
- Téléchargez le programme d'installation Docker Desktop depuis le site officiel <https://www.docker.com/>.
- Lancez l'installation et choisissez d'utiliser WSL 2 au lieu de Hyper-V



- puis **fermez** et **réouvrez** votre session :



- après ouverture de la session, acceptez la licence d'utilisation de Docker



Docker Subscription Service Agreement

By selecting **accept**, you agree to the [Subscription Service Agreement](#), the [Docker Data Processing Agreement](#), and the [Data Privacy Policy](#).

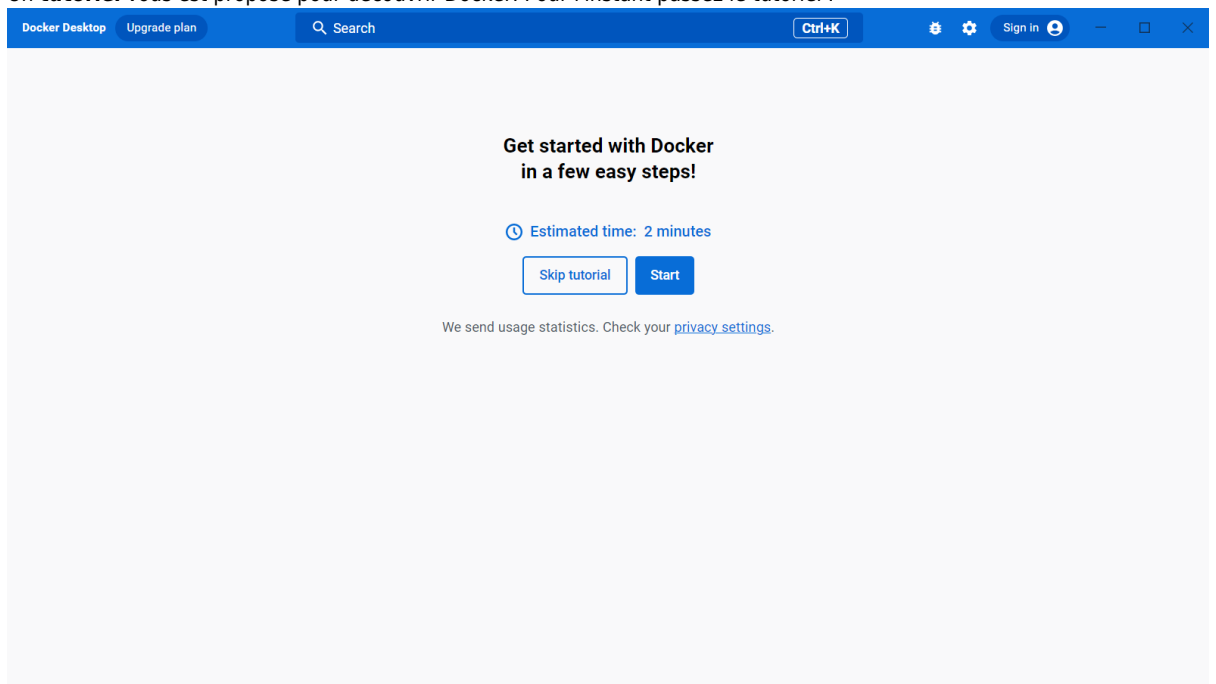
Note: Docker Desktop is free for small businesses (fewer than 250 employees AND less than \$10 million in annual revenue), personal use, education, and non-commercial open source projects. Otherwise, it requires a paid subscription for professional use. Paid subscriptions are also required for government entities. [Read the FAQ to learn more.](#)

[View Full Terms](#)

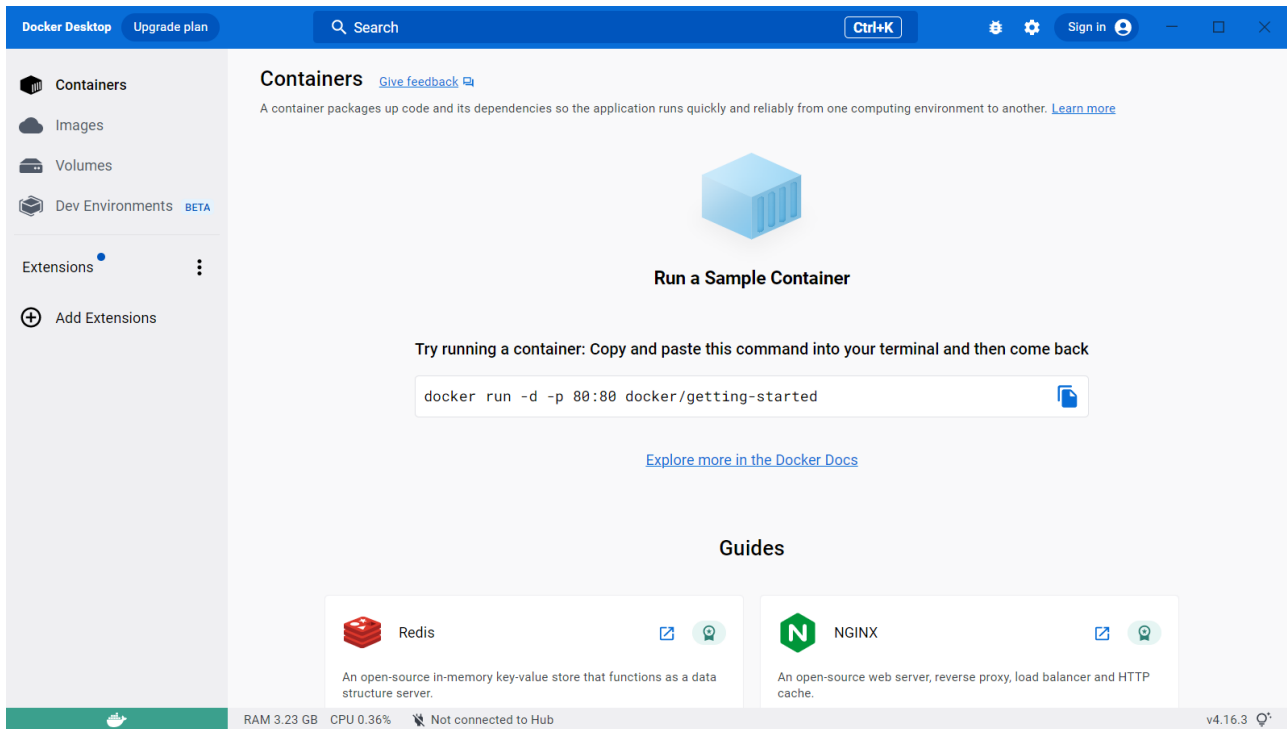
[Accept](#)

[Close](#)

- o Un **tutoriel** vous est proposé pour découvrir Docker. Pour l'instant passez le tutoriel :



- Vous visualisez alors le **tableau de bord** de Docker :



o vérifiez la bonne installation de Docker avec le lancement d'un conteneur basé sur l'image **Hello-World**

Retour Accueil Docker

- [Docker](#)

From:
/ - **Les cours du BTS SIO**

Permanent link:
[/doku.php/reseau/docker/installationdockerwindows?rev=1676927535](https://doku.php/reseau/docker/installationdockerwindows?rev=1676927535)

Last update: **2023/02/20 22:12**

