

# Accès au serveur Proxmox

Lien vers la documentation de Proxmox :

- [http://pve.proxmox.com/wiki/Main\\_Page](http://pve.proxmox.com/wiki/Main_Page)
- <https://pve.proxmox.com/pve-docs/pve-admin-guide.html>

## Accès au serveur Proxmox du BTS SIO avec le navigateur

- se connecter au serveur en utilisant un navigateur.

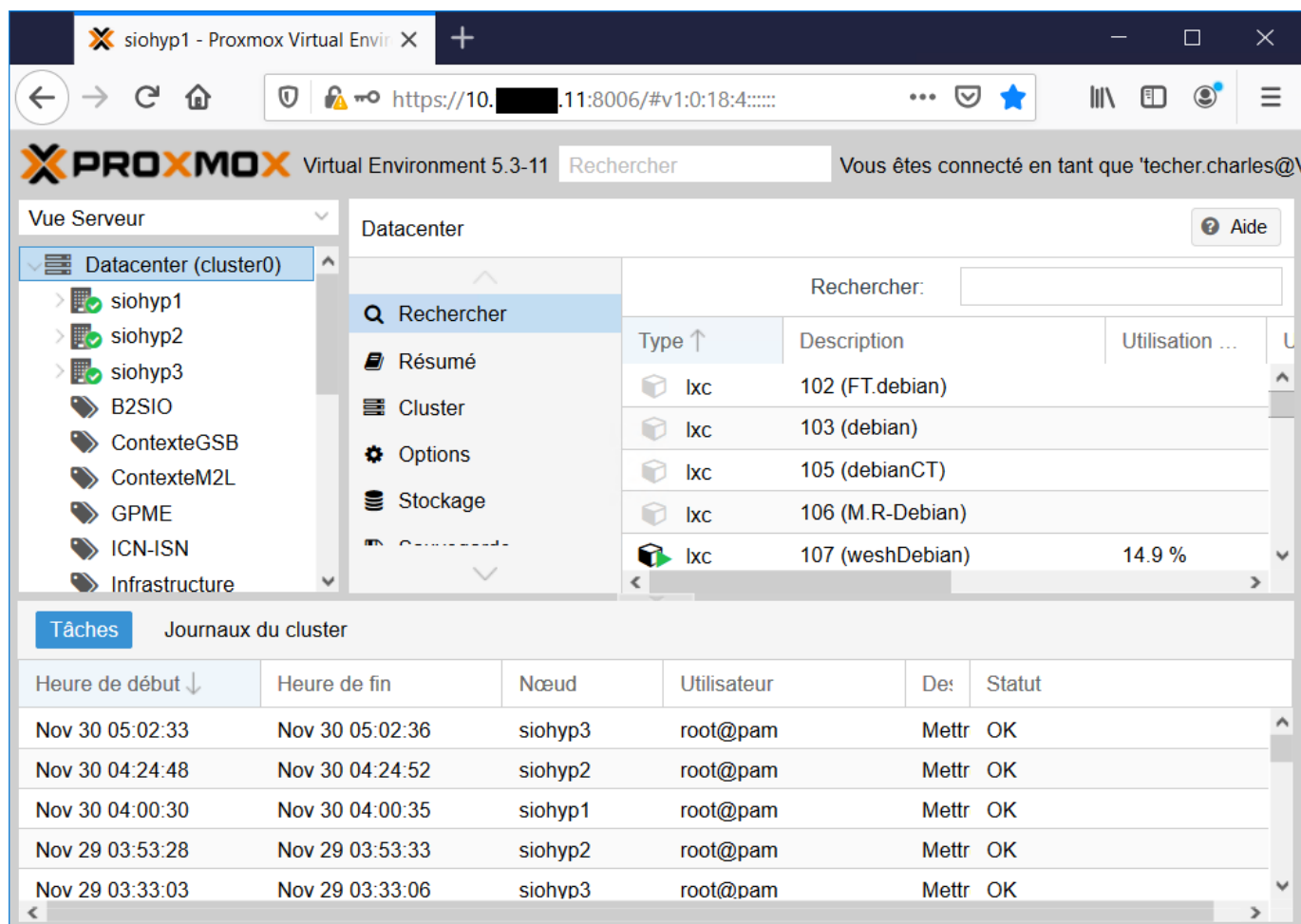
**Serveur BTS SIO**  
<https://10.xxx.xxx.11:8006>

- s'authentifier avec un compte du domaine du lycée

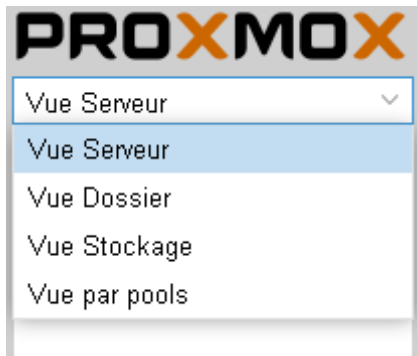
### Compte du domaine

Ne tenez pas compte du popup d'information qui s'affiche pour rappeler qu'un support (payant) est disponible.

### Ecran d'accueil



- en haut à gauche la liste déroulante d'avoir différentes vues du serveur :



- o la vue serveur
- o la vue dossier
- o la vue stockage
- o la vue pools de ressources

### La vue Pool

Un Pool de ressources permet d'attribuer à un ensemble de VM des ressources et des permissions.

- Vous disposez
  - o d'un pool de ressources à votre **nom** pour la création de vos VM,
  - o d'un pool de ressources pour votre **équipe** lors des APs,
  - o Un pool de ressources commun contenant des **templates** de VM mises à votre disposition.

**Important :**

- lors de la création de vos VM i est important de bien indiquer :
  - o indiquer le **pool de ressource\*** dans lequel sera créé la VM,
  - o le **VLAN (Pont)** pour la connexion réseau de la carte réseau de la VM.

## Retour accueil Proxmox

- [Proxmox](#)

From:  
/ - **Les cours du BTS SIO**

Permanent link:  
</doku.php/reseau/cloud/proxmox/presentation?rev=1641761820>

Last update: **2022/01/09 21:57**

