

Accès au serveur Proxmox

Lien vers la documentation de Proxmox :

- http://pve.proxmox.com/wiki/Main_Page
- <https://pve.proxmox.com/pve-docs/pve-admin-guide.html>

Accès au serveur Proxmox du BTS SIO avec le navigateur

- se connecter au serveur en utilisant un navigateur.

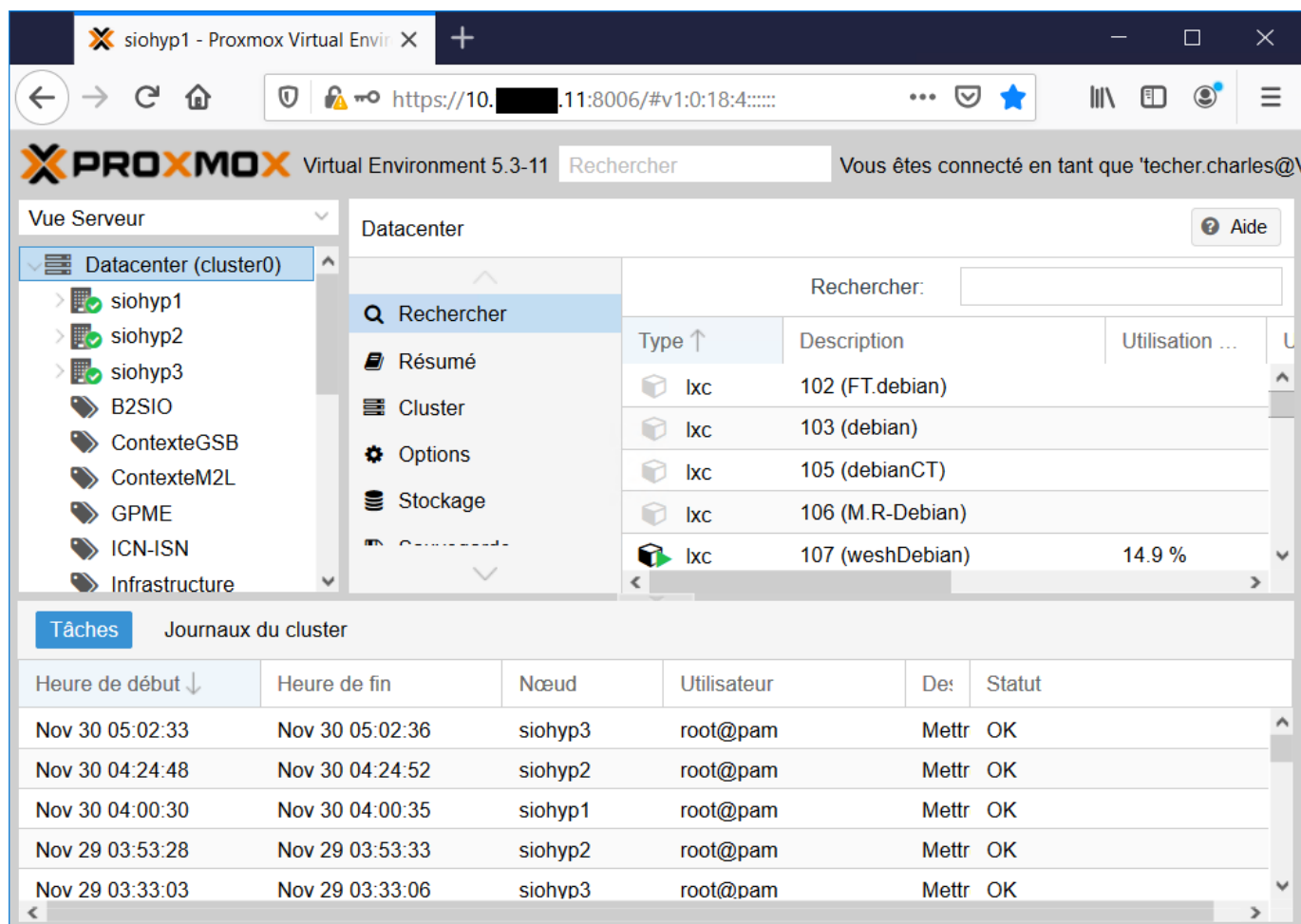
Serveur BTS SIO
<https://10.xxx.xxx.11:8006>

- s'authentifier avec un compte du domaine du lycée

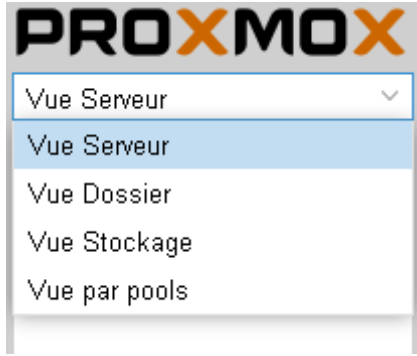
Compte du domaine

Ne tenez pas compte du popup d'information qui s'affiche pour rappeler qu'un support (payant) est disponible.

Ecran d'accueil



- en haut à gauche la liste déroulante d'avoir différentes vues du serveur :



- la vue serveur
- la vue dossier
- la vue stockage
- la vue pools de ressources

La vue Pool

Un Pool de ressources permet d'attribuer à un ensemble de VM des ressources et des permissions.

Retour accueil Proxmox

- [Proxmox](#)

From:
[/ - Les cours du BTS SIO](#)

Permanent link:
[/doku.php/reseau/cloud/proxmox/presentation?rev=1641759167](#)

Last update: **2022/01/09 21:12**

