

# Accès au serveur Proxmox

Lien vers la documentation de Proxmox : [http://pve.proxmox.com/wiki/Main\\_Page](http://pve.proxmox.com/wiki/Main_Page)

## Accès au serveur SIO avec le navigateur

- se connecter au serveur en utilisant un navigateur.

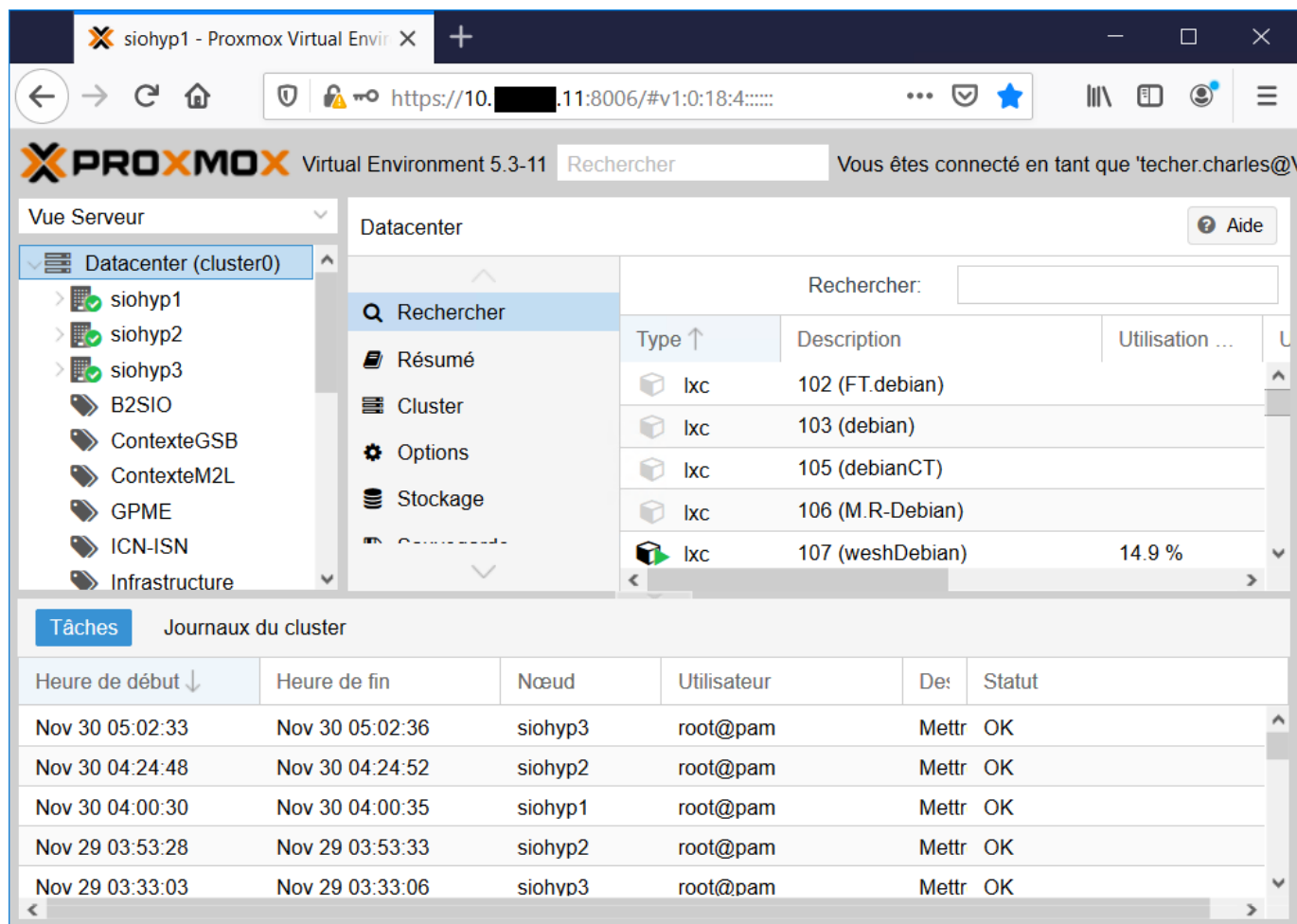
**Serveur BTS SIO**  
<https://10.xxx.xxx.11:8006>

- s'authentifier avec un compte du domaine du lycée

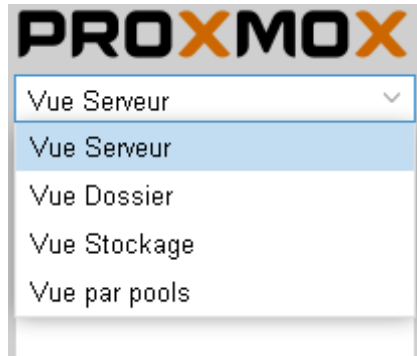
### Compte du domaine

Ne tenez pas compte du popup d'information qui s'affiche pour rappeler qu'un support (payant) est disponible.

### Ecran d'accueil



- en haut à gauche la liste déroulante d'avoir différentes vues du serveur :



- la vue serveur
- la vue dossier
- la vue stockage
- la vue pools de ressources

## La vue Pool

Un Pool de ressources permet d'attribuer à un ensemble de VM des ressources et des permissions.

From:

/ - Les cours du BTS SIO

Permanent link:

</doku.php/reseau/cloud/proxmox/presentation?rev=1606734867>

Last update: 2020/11/30 12:14

