

# Installation de l'agent Connect Sync

## Ressources

Lien pour l'installation de l'agent :

- <https://learn.microsoft.com/fr-fr/azure/active-directory/hybrid/cloud-sync/how-to-install>

## Téléchargement de l'agent que un Windows Server (minimum) 2016

Dans le **portail Azure** avec un **compte administrateur Azure** :

- Accédez à **Azure AD Connect**
  
- A gauche sélectionnez **Connect Sync** à gauche.
- puis cliquez sur **Authentification directe** :
- Sélectionnez **Télécharger l'agent local**, puis **Accepter les conditions & télécharger**.

### Retour au menu Synchronisation AD local et ID Microsoft Entra

- [Synchronisation AD local et ID Microsoft Entra](#)

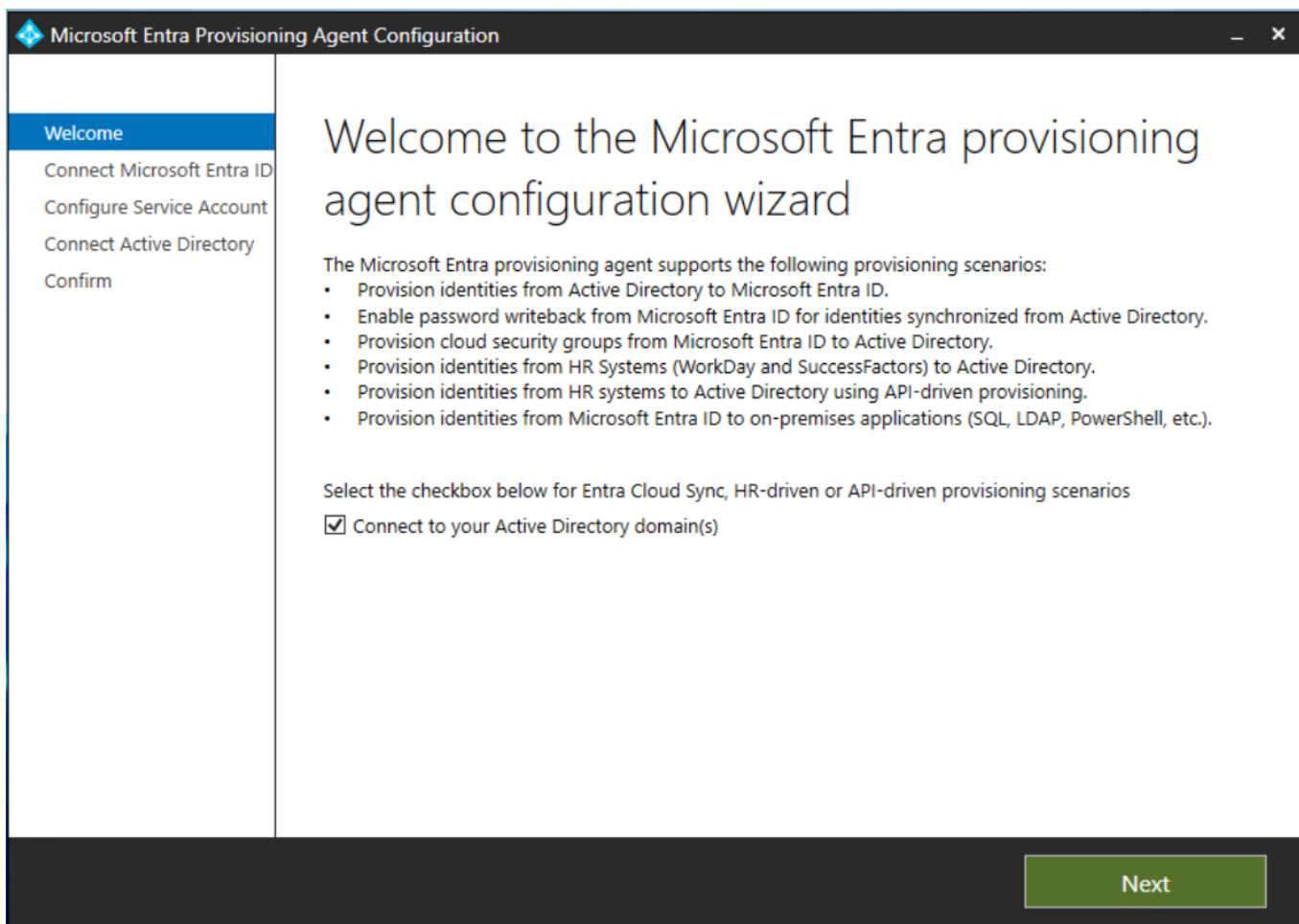
## Installation de l'agent

- Exécutez le fichier d'installation **AADConnectProvisioningAgentSetup.exe** situé dans le dossier de téléchargements.
- Dans l'écran de démarrage, sélectionnez **J'accepte la licence et les conditions**, puis cliquez sur **Installer**.

## Configuration de l'agent

Après la fin de l'installation, l'**Assistant Configuration** démarre.

- Sélectionnez **Next** pour démarrer la configuration.



- Sélectionner l'extension **Provisionnement piloté par les RH (Workday et SuccessFactors)/Synchronisation cloud Azure AD Connect**, puis cliquez sur **Next** :
- Se connectez-vous avec un **compte d'administrateur général Azure AD ou d'administrateur d'identité hybride**

Si vous avez la **sécurité renforcée d'Internet Explorer (ESC)** est **activée**, la connexion est bloquée.

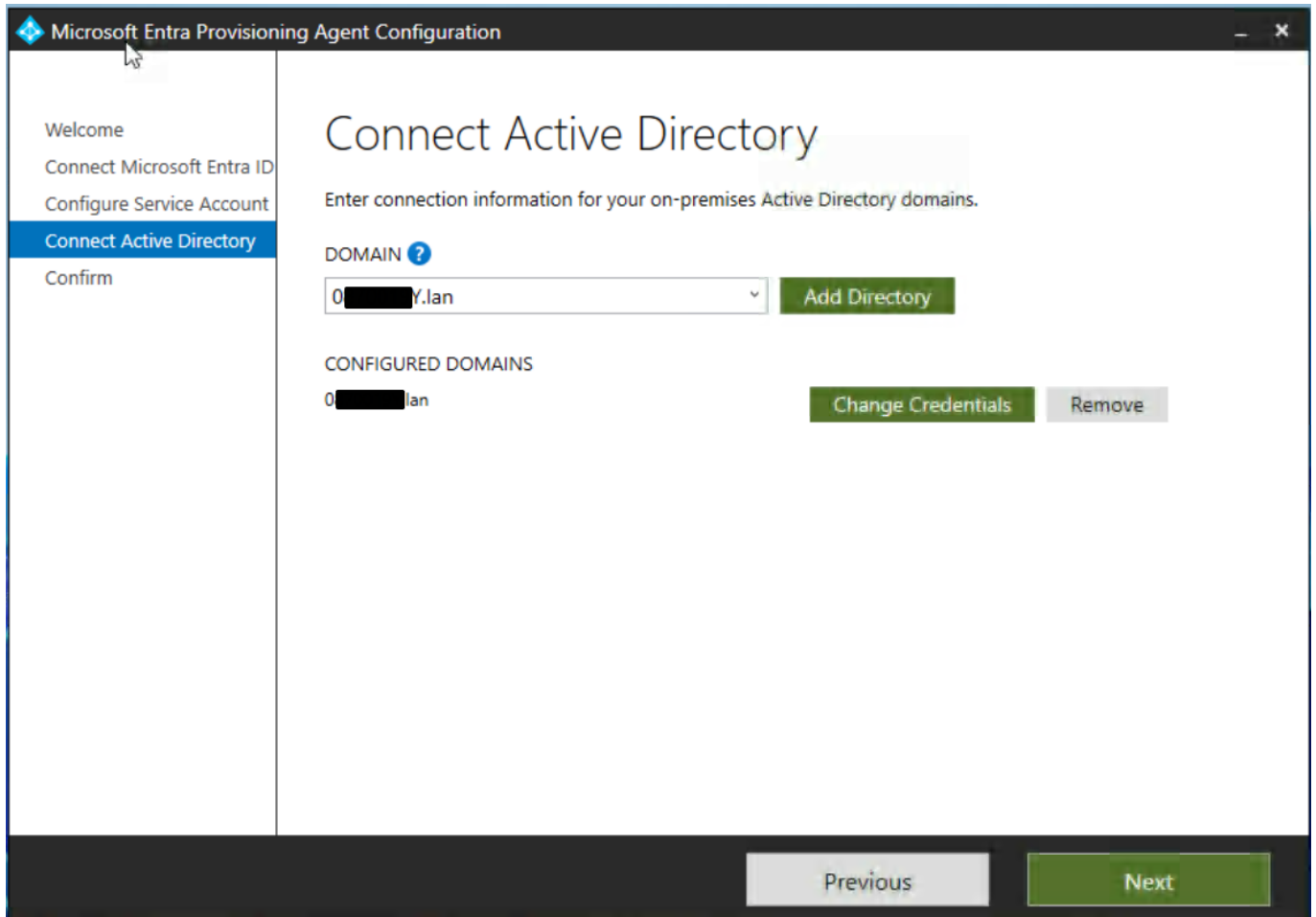
Dans ce cas :

- **fermez** l'installation,
- **désactivez** la sécurité renforcée d'Internet Explorer ([lien](#)),
- **redémarrez** l'installation du Package de l'agent de provisionnement Azure AD Connect.

Un **compte de service administré de groupe (gMSA)** doit être utilisé pour exécuter le service d'agent. Si un compte de service est déjà configuré dans le domaine par un agent installé sur un autre serveur, sélectionnez **Créer gMSA**, car le système détecte le compte existant et ajoute les autorisations requises pour que le nouvel agent utilise le même compte gMSA.

- **Créer un gMSA** permet à l'agent de créer le compte de service administré de groupe provAgentgMSA\$ dans le domaine Active Directory auquel est joint le serveur hôte. Pour utiliser cette option, entrez les informations d'identification de l'administrateur de domaine Active Directory (recommandé).

Dans l'écran **Connecter Active Directory** doit apparaître le nom de domaine AD local sous **Domaines configurés** :



- cliquez sur **Next** pour avoir un récapitulatif de la configuration :
  
- Cliquez sur **Confirmer**,
- Attendez la fin de la phase de configuration :

## Vérification de l'installation de l'agent

### Vérification de l'agent dans le portail Azure

- Dans **Azure AD Connect**,
- sélectionnez **Cloud Sync** pour visualiser le ou les agents

### Vérification de l'agent sur le serveur

- Accédez à la console de gestion des services **services.msc**,
- Les services suivants doivent être en cours d'exécution :
  - **Programme de mise à jour de l'agent Microsoft Azure AD Connect**
  - et l'**Agent de provisionnement Microsoft Azure AD Connect**

## Retour au menu Synchronisation AD local et ID Microsoft Entra

- [Synchronisation AD local et ID Microsoft Entra](#)

From:  
/ - **Les cours du BTS SIO**

Permanent link:  
</doku.php/reseau/cloud/azure/syncroazure/cloudadconnect/installconnectcloud?rev=1693667843>

Last update: **2023/09/02 17:17**

