

Installation de l'agent Azure AD Connect cloud sync

Ressources

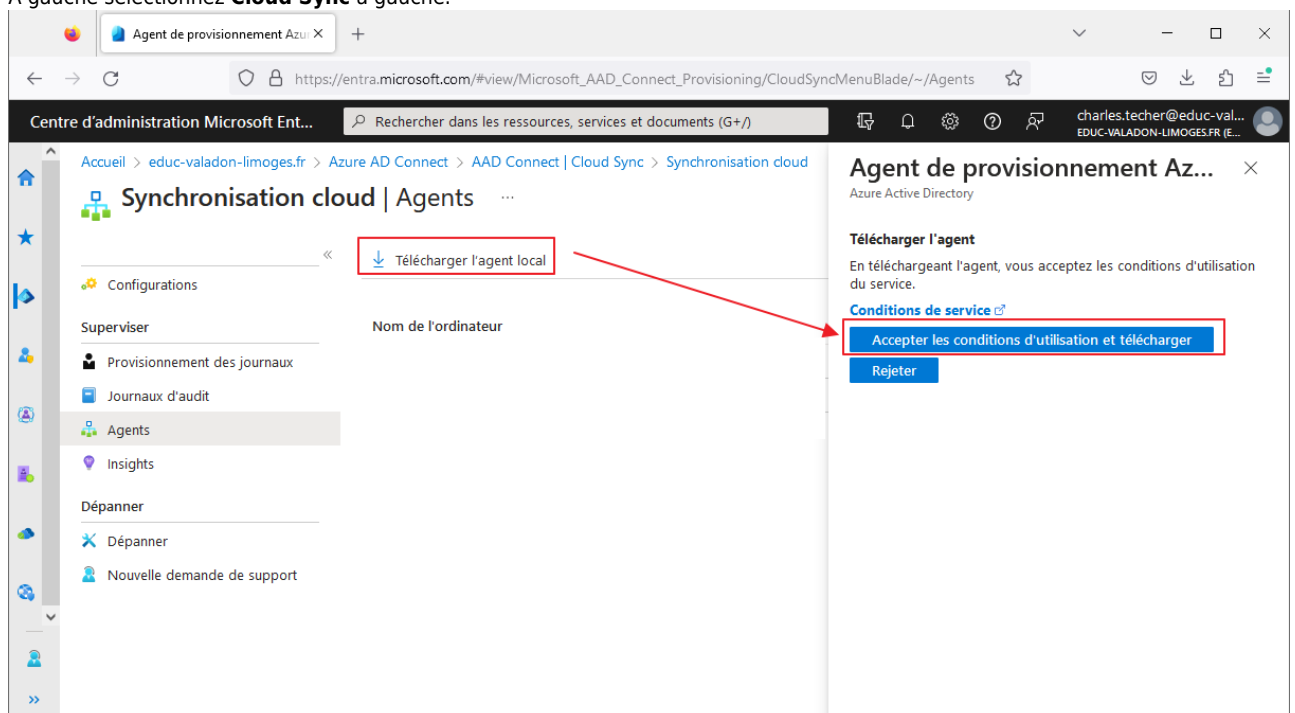
Lien pour l'installation de l'agent :

- <https://learn.microsoft.com/fr-fr/azure/active-directory/hybrid/cloud-sync/how-to-install>

Téléchargement de l'agent que un Windows Server (minimum) 2016

Dans le **portail Azure** avec un **compte administrateur Azure** :

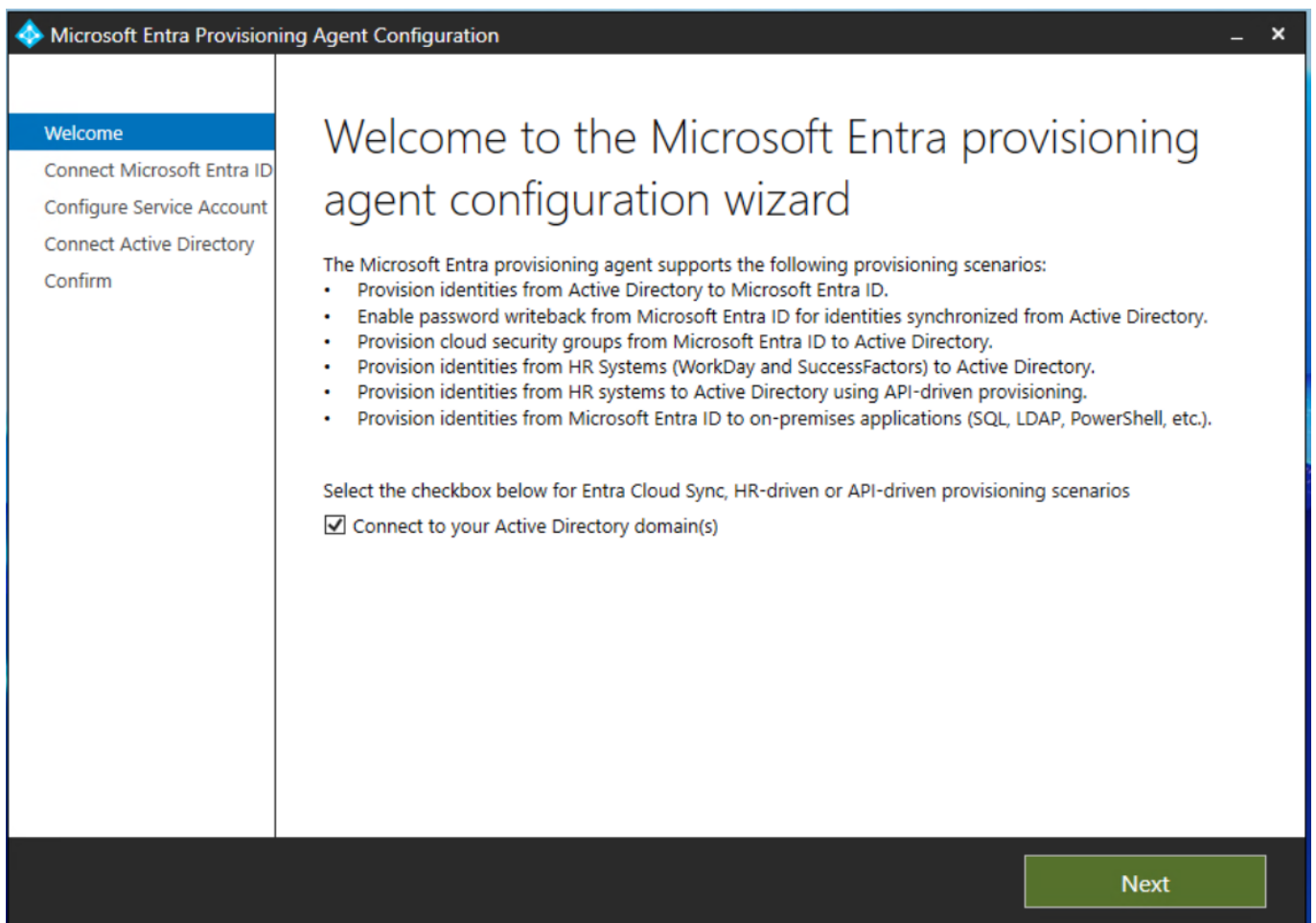
- Accédez à **Azure AD Connect**
- A gauche sélectionnez **Cloud Sync** à gauche.



- Sélectionnez **Agent** à gauche.
- Sélectionnez **Télécharger l'agent local**, puis **Accepter les conditions & télécharger**.
- Exécutez le fichier d'installation **AADConnectProvisioningAgentSetup.exe** situé dans le dossier de téléchargements.
- Dans l'écran de démarrage, sélectionnez **J'accepte la licence et les conditions**, puis cliquez sur **Installer**.

Après la fin de l'installation, **l'Assistant Configuration** démarre.

- Sélectionnez **Next** pour démarrer la configuration.



- Sélectionner l'extension **Provisionnement piloté par les RH (Workday et SuccessFactors)/Synchronisation cloud Azure AD Connect**, puis cliquez sur **Next** :
- Se connectez-vous avec un **compte d'administrateur général Azure AD ou d'administrateur d'identité hybride**

Si vous avez la **sécurité renforcée d'Internet Explorer (ESC)** est **activée**, la connexion est bloquée.

Dans ce cas :

- **fermez** l'installation,
- **désactivez** la sécurité renforcée d'Internet Explorer ([lien](#)),
- **redémarrez** l'installation du Package de l'agent de provisionnement Azure AD Connect.

Retour au menu Synchronisation Cloud Azure AD Connect

- [Synchronisation Cloud Azure AD Connect](#)

From:
/ - **Les cours du BTS SIO**

Permanent link:
[/doku.php/reseau/cloud/azure/syncroazure/cloudadconnect/install?rev=1693475239](#)

Last update: **2023/08/31 11:47**

