

# Intégration d'une station Windows au domaine

## Présentation

A la différence d'une gestion en « **groupe de travail** », il est nécessaire d'**intégrer** la station Windows (STA) au **domaine choisi**. De cette manière, la gestion de l'authentification se fait plus au niveau du STA mais au niveau du **contrôleur de domaine** du domaine choisi.

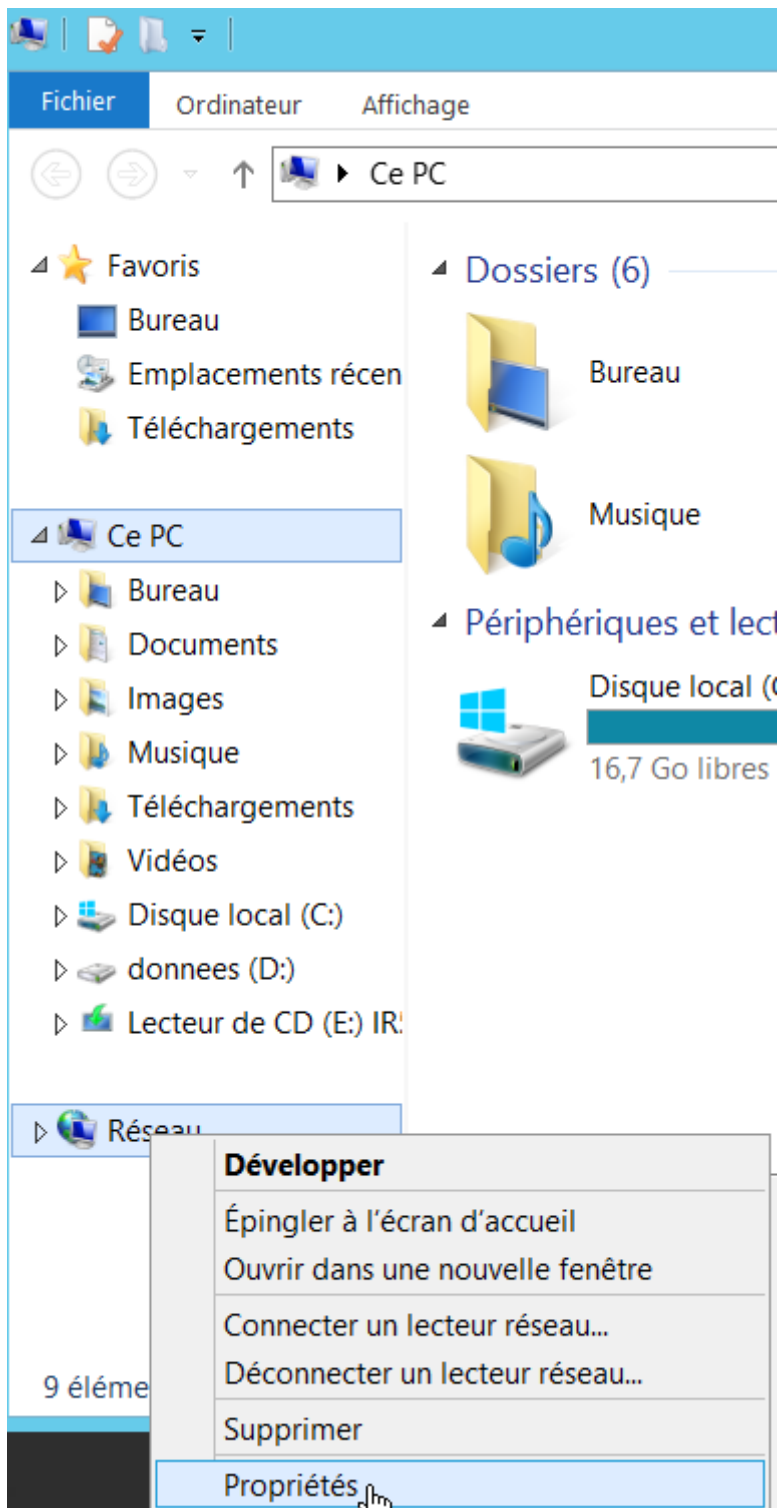
Il faut disposer :

- des **droits d'administrateur** sur l'ordinateur Windows à intégrer au domaine
- des **droits d'administration suffisant** dans le domaine choisi.

Si la procédure d'adhésion au domaine choisi réussie, un compte d'ordinateur sera créé dans **Active Directory**.

## Démarche à suivre

- Vérifiez que la **configuration IP** du STA indique bien l'adresse du **serveur DNS** du domaine choisi.
- Dans une **invite de commandes**, lancez l'utilitaire **ipconfig** pour visualiser l'adresse du **serveur DNS** utilisé par votre ordinateur Windows.
- Si les adresses de serveurs **DNS** ne correspondent pas à celle du **serveur DNS du domaine choisi**, **modifiez** la configuration réseau de votre ordinateur.
- Cliquez-droit sur le dossier réseau pour accéder à **Propriétés**.




- Cliquez sur le **lien** correspondant à votre **carte réseau**,

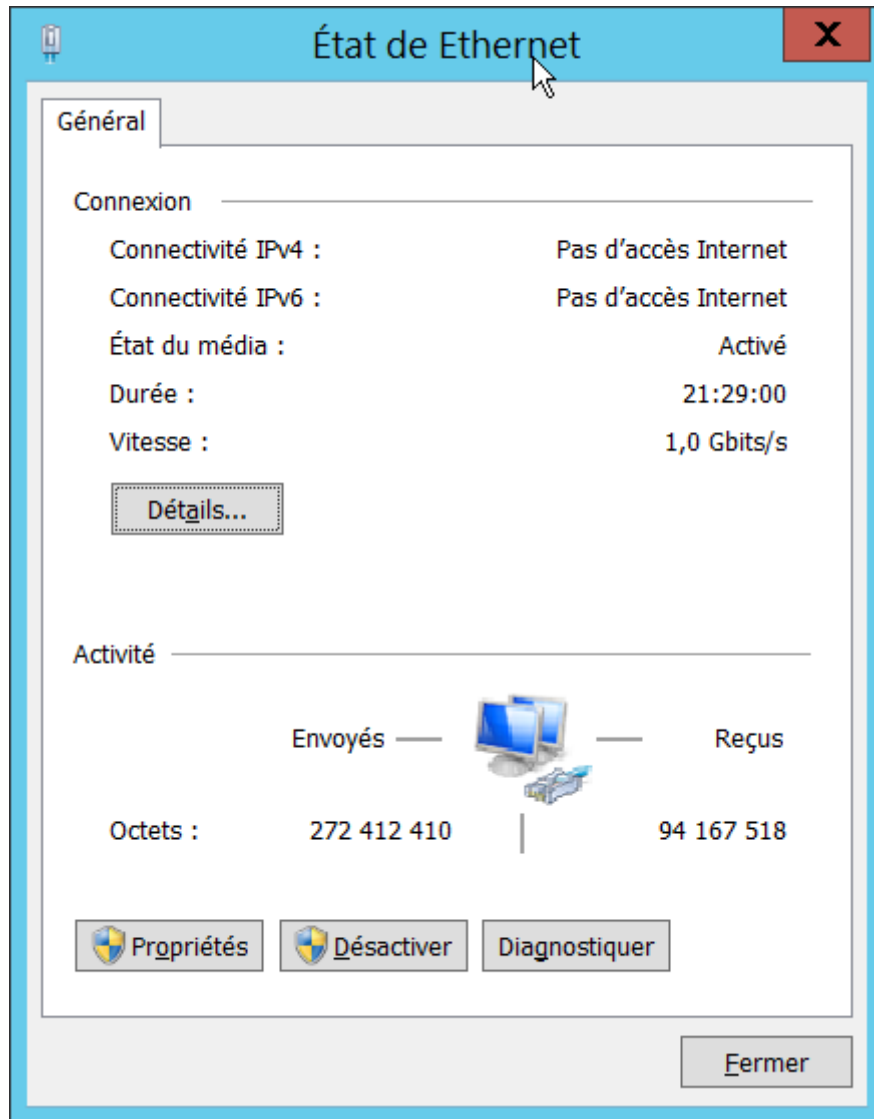
## Afficher les informations de base de votre réseau et configurer des connexions

Afficher vos réseaux actifs

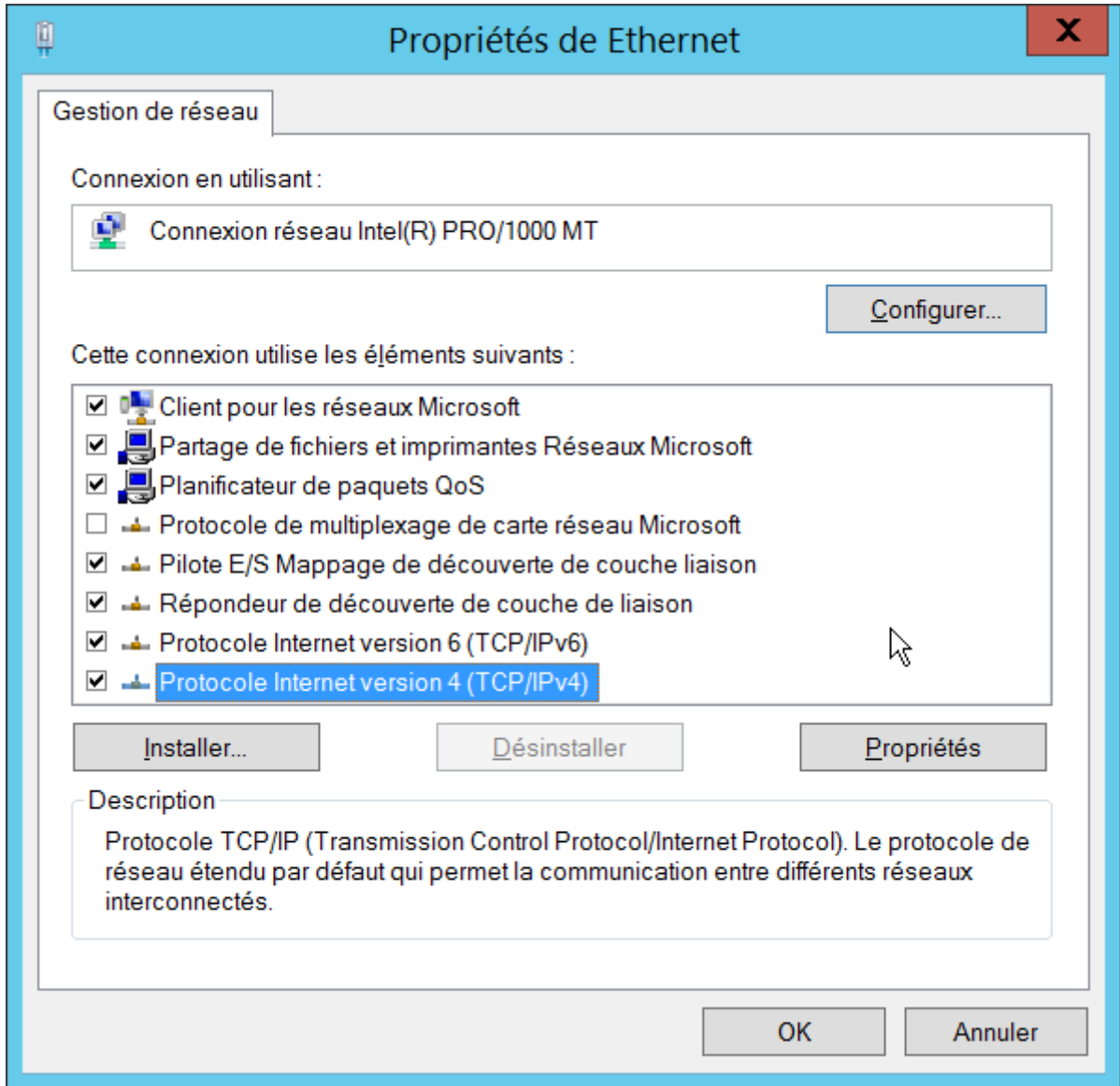
**Réseau**  
Réseau privé

Type d'accès : Pas d'accès Internet  
Connexions :  Ethernet

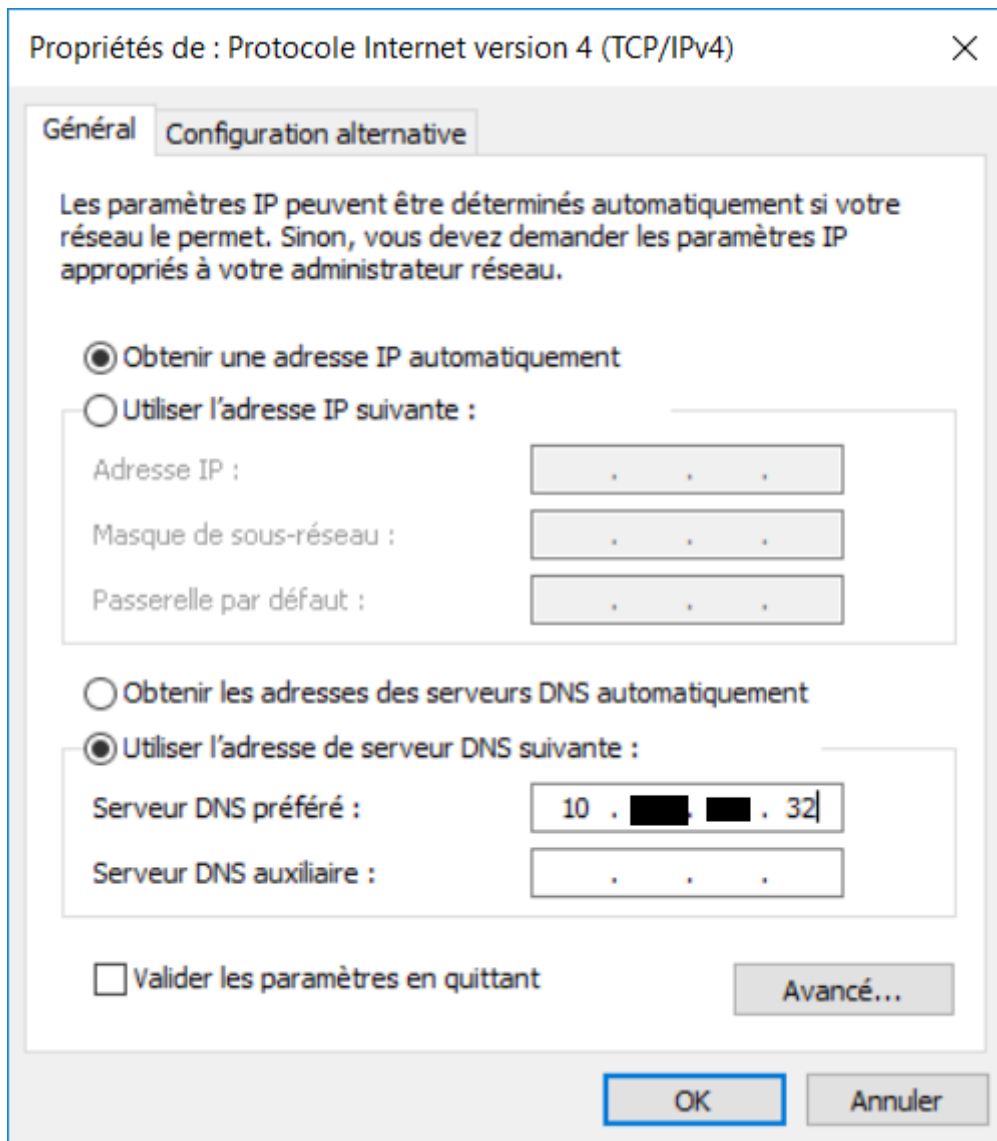
- **utilisez le bouton Propriétés,**



\* Double-cliquez sur **Protocole Internet version 4 (TCP/IPv4)** \*



\* renseignez l'adresse IP du serveur DNS.



Le serveur **DNS** du STA doit être le **serveur DNS du domaine**.

Dans les paramètres avancés, pour le DNS, on peut indiquer le nouveau suffixe DNS qui est le nom du domaine et cocher ensuite les deux cases en dessous qui vont permettre d'ajouter le STA automatiquement au serveur DNS.

==== Intégration au domaine ==== Dans les propriétés de l'ordinateur, puis Paramètres de nom d'ordinateur, de domaine et de groupe de travail, il faut choisir Modifier les paramètres.

\* cliquez sur le bouton Modifier ;

\* Choisissez **Domaine** et précisez le nom du domaine choisi. Il sera nécessaire de redémarrer l'ordinateur.

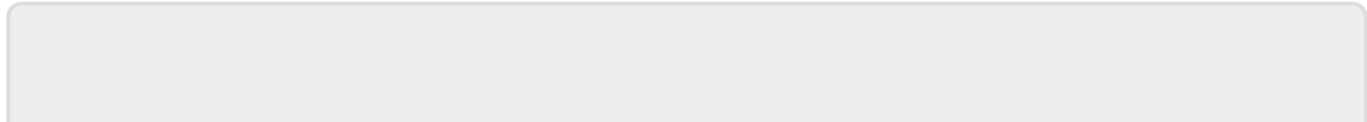
Il faut utiliser un compte autorisé pour cette tâche. C'est en général un administrateur ou un compte ayant une délégation d'administration.

**Remarque** : Un compte utilisateur ordinaire peut faire l'adhésion d'un STA au domaine. Cependant le nombre d'adhésion est limité.

A l'ouverture de session, il est maintenant possible de s'authentifier localement ou sur le domaine.

Un compte d'ordinateur a été créé dans Active Directory.

Un enregistrement a été ajouté dans le serveur DNS.



From:

/ - **Les cours du BTS SIO**

Permanent link:

</doku.php/reseau/ad/configsta/adhesionad?rev=1642365797>

Last update: **2022/01/16 21:43**

