

Fiche savoirs : la translation d'adresses

Présentation

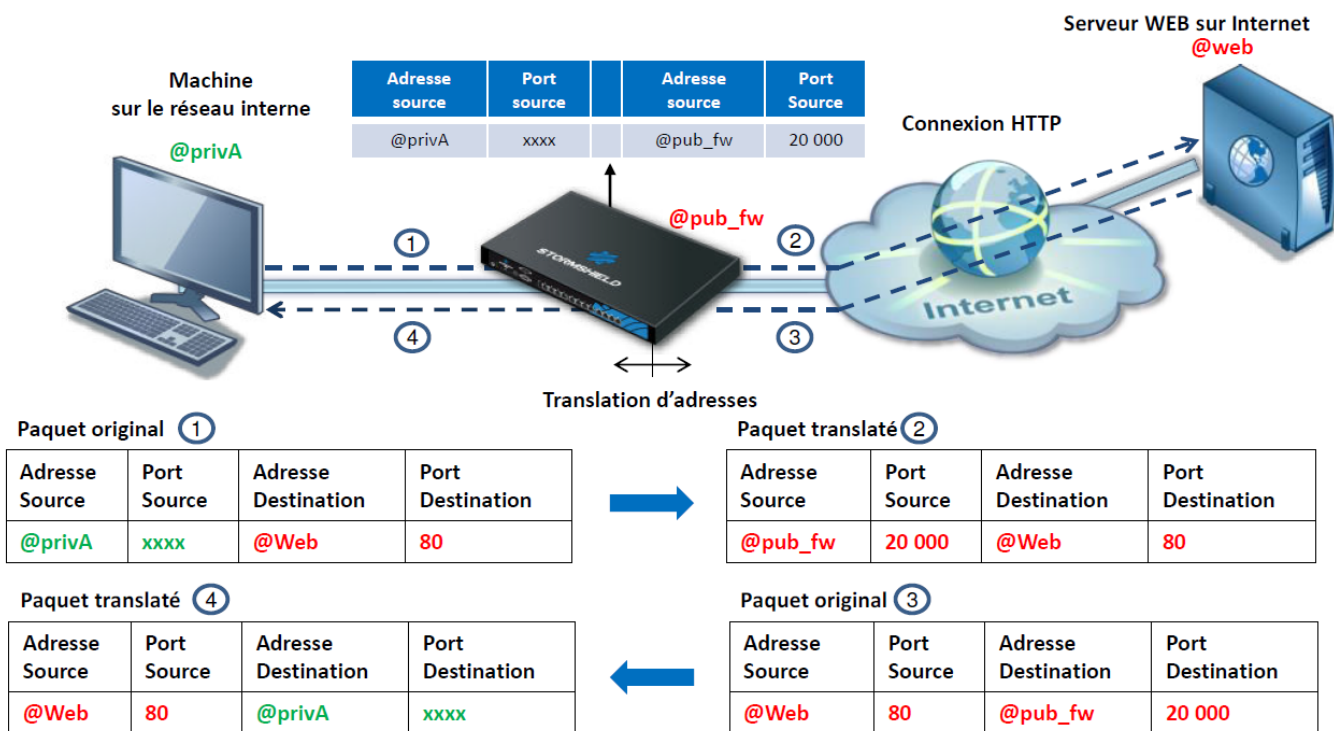
Les **réseaux privés** utilisent des plages d'adresses IP qui ne sont **pas routées sur Internet** (RFC 1918).

Le mécanisme de **NAT** (Network Address Translation) permet de **modifier les adresses IP** source/destination et les **ports** source/destination d'un paquet IP pour permettre :

- à des ordinateurs d'un réseau privé d'**accéder à Internet** : il s'agit du **NAT dynamique** ou **NAPT** ;
- d'**accéder** depuis internet à des **serveurs d'un réseau privé** : il s'agit du **NAT Statique** :
 - par **redirection de port** ;
 - ou par **association** d'une **adresse IP publique** à une **adresse IP privée**.

Translation dynamique

Objectif : Traduire un réseau privé en une (ou plusieurs) adresse IP publique

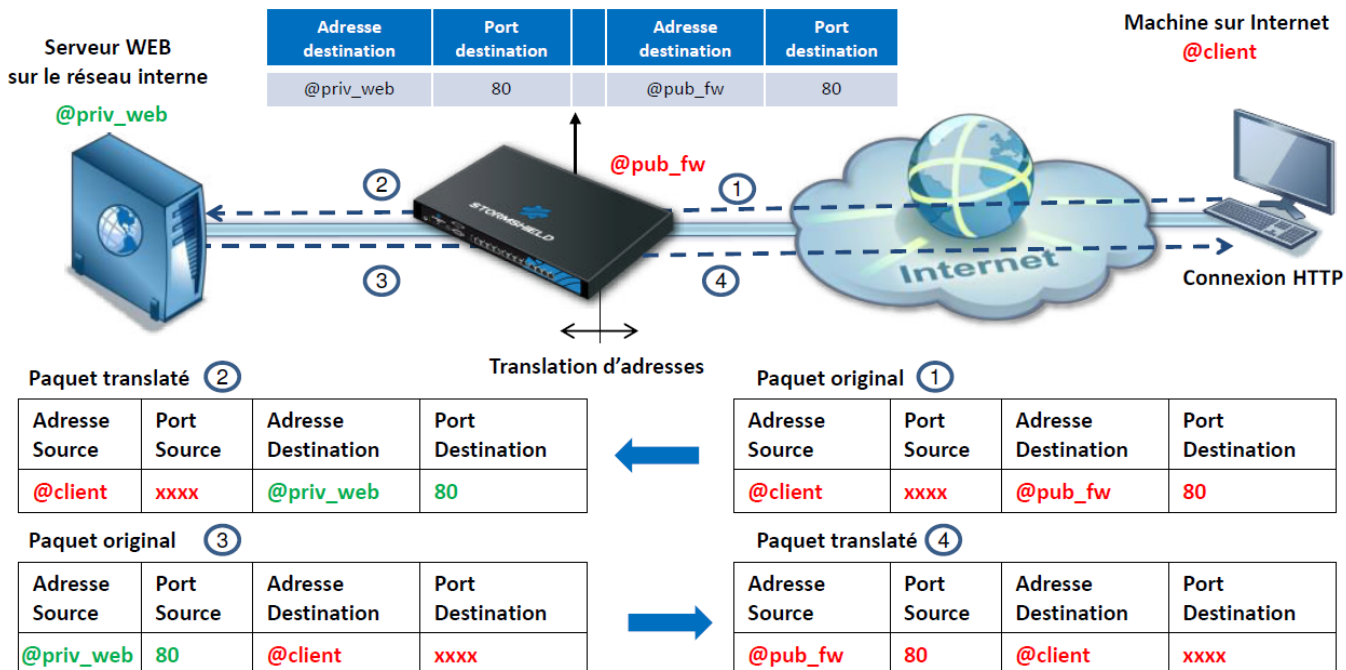


- le paquet IP provenant d'un ordinateur du réseau privé est modifié par le pare-feu :
 - l'adresse IP source privée de l'ordinateur est remplacée par l'adresse IP publique du pare-feu
 - le port source de l'ordinateur est remplacé par un port dans la plage [20 000 - 59 9999].

Le pare-feu garde mémoire de la correspondance de translation entre (l'adresse IP « @privA »/port source « xxxx ») et (l'adresse IP « @pubfw »/port source 20000). Cette correspondance est utilisée pour traduire les réponses en provenance du serveur WEB en remplaçant (l'adresse IP destination « @pubfw »/port destination 2000) par (l'adresse IP destination « @privA »/port destination « xxxx »).

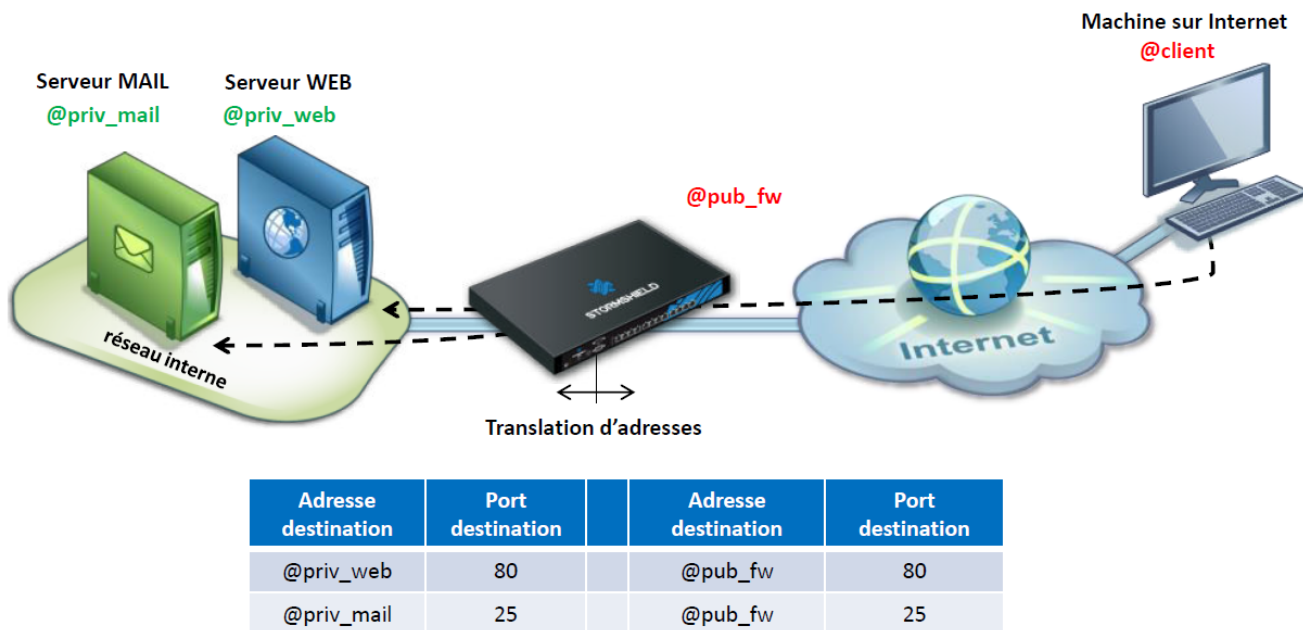
Translation statique par port

Objectif : Donner accès à des serveurs internes du réseau privé depuis Internet avec l'adresse adresse IP publique du pare-feu



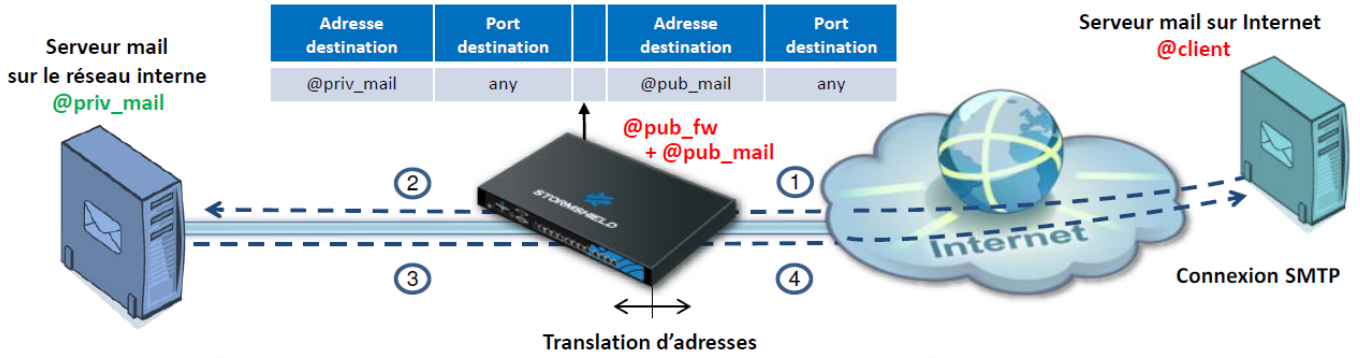
La **translation statique par port**, appelé communément **redirection de port**, permet de rendre accessible des services hébergés dans un réseau local via une seule adresse IP publique du pare-feu.

Plusieurs services peuvent ainsi être publiés :



Translation statique

Objectif : Dédier une adresse IP publique à un serveur interne du réseau privé.



Translation d'adresses

Paquet traduit ②				Paquet original ①			
Adresse Source	Port Source	Adresse Destination	Port Destination	Adresse Source	Port Source	Adresse Destination	Port Destination
@client	xxxx	@priv_mail	25	@client	xxxx	@pub_mail	25

Paquet original ③				Paquet traduit ④			
Adresse Source	Port Source	Adresse Destination	Port Destination	Adresse Source	Port Source	Adresse Destination	Port Destination
@priv_mail	25	@client	xxxx	@pub_mail	25	@client	xxxx

Il est nécessaire de disposer d'au moins deux adresses IP publiques pour le pare-feu :

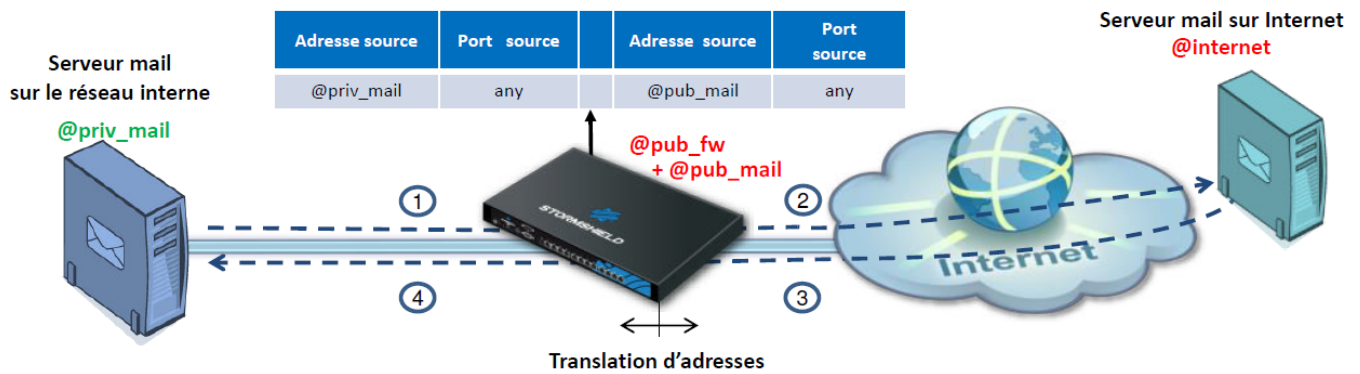
- une adresse IP publique configurée sur l'interface externe du pare-feu
- une adresse IP publique supplémentaire utilisée dans la règle de translation.

La translation statique doit être bidirectionnelle :

- le serveur local est accessible depuis internet, avec son adresse IP publique
- les connexions sortantes initiées par ce serveur vers internet doivent avoir comme source la même adresse IP publique.

Ceci nécessite deux règles de translation :

- une règle pour les connexions entrantes
- et une autre règle pour les connexions sortantes.

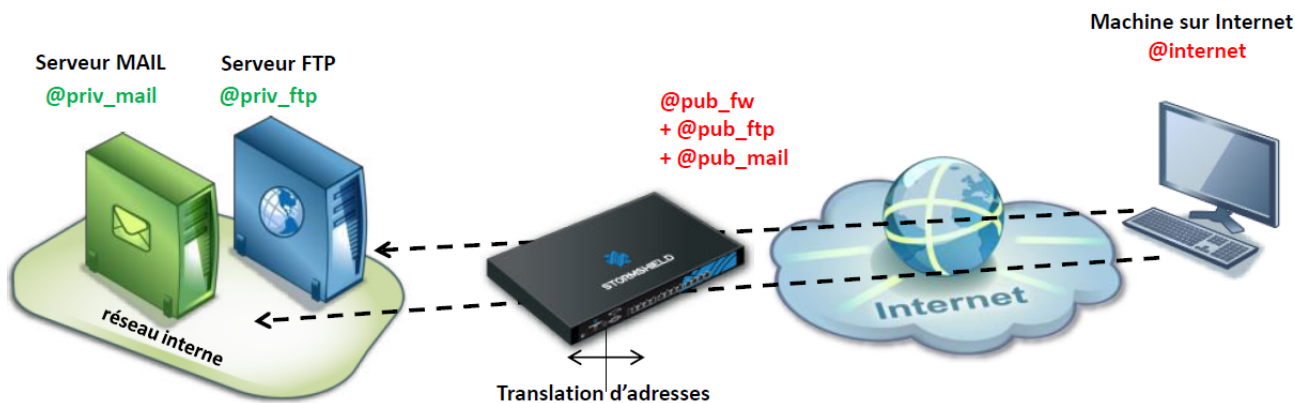


Translation d'adresses

Paquet original ①				Paquet traduit ②			
Adresse Source	Port Source	Adresse Destination	Port Destination	Adresse Source	Port Source	Adresse Destination	Port Destination
@priv_mail	xxxx	@internet	25	@pub_mail	xxxx	@internet	25

Paquet traduit ④				Paquet original ③			
Adresse Source	Port Source	Adresse Destination	Port Destination	Adresse Source	Port Source	Adresse Destination	Port Destination
@internet	25	@priv_mail	xxxx	@internet	25	@pub_mail	xxxx

Exemples des règles de translation :



Adresse source	Port source	Adresse destination	Port destination	Adresse source	Port source	Adresse destination	Port destination
@priv_mail	Any	Internet	Any	@pub_mail	any		
Internet	Any	@pub_mail	Any			@priv_mail	
@priv_ftp	Any	Internet	Any	@pub_ftp	Any		
internet	Any	@pub_ftp	Any			@priv_ftp	

- Publication ARP des adresses IP publiques virtuelles Comme les adresses IP publiques virtuelles ne sont pas configurées sur l'interface externe du pare-feu, celui-ci ne répondra pas aux requêtes ARP pour la résolution de ces adresses IP en adresse MAC du pare-feu.

Il est alors nécessaire d'activer la publication ARP des adresses IP publiques virtuelles pour le fonctionnement de la translation statique. Cela ajoute une entrée dans la table ARP du pare-feu pour faire la correspondance entre chaque adresse IP publique virtuelle et l'adresse MAC de l'interface externe.

Retour

- [Mise en oeuvre de l'UTM Stormshield](#)

From:
 / - Les cours du BTS SIO
 Permanent link:
</doku.php/fichenat?rev=1667939902>
 Last update: 2022/11/08 21:38

