

Utiliser la solution de virtualisation Proxmox avec des conteneurs LXC

Présentation de Proxmox

Lien vers la documentation de Proxmox : http://pve.proxmox.com/wiki/Main_Page

Accès au serveur Proxmox du BTS SIO avec le navigateur

- lancez votre navigateur :

^Serveur BTS SIO^

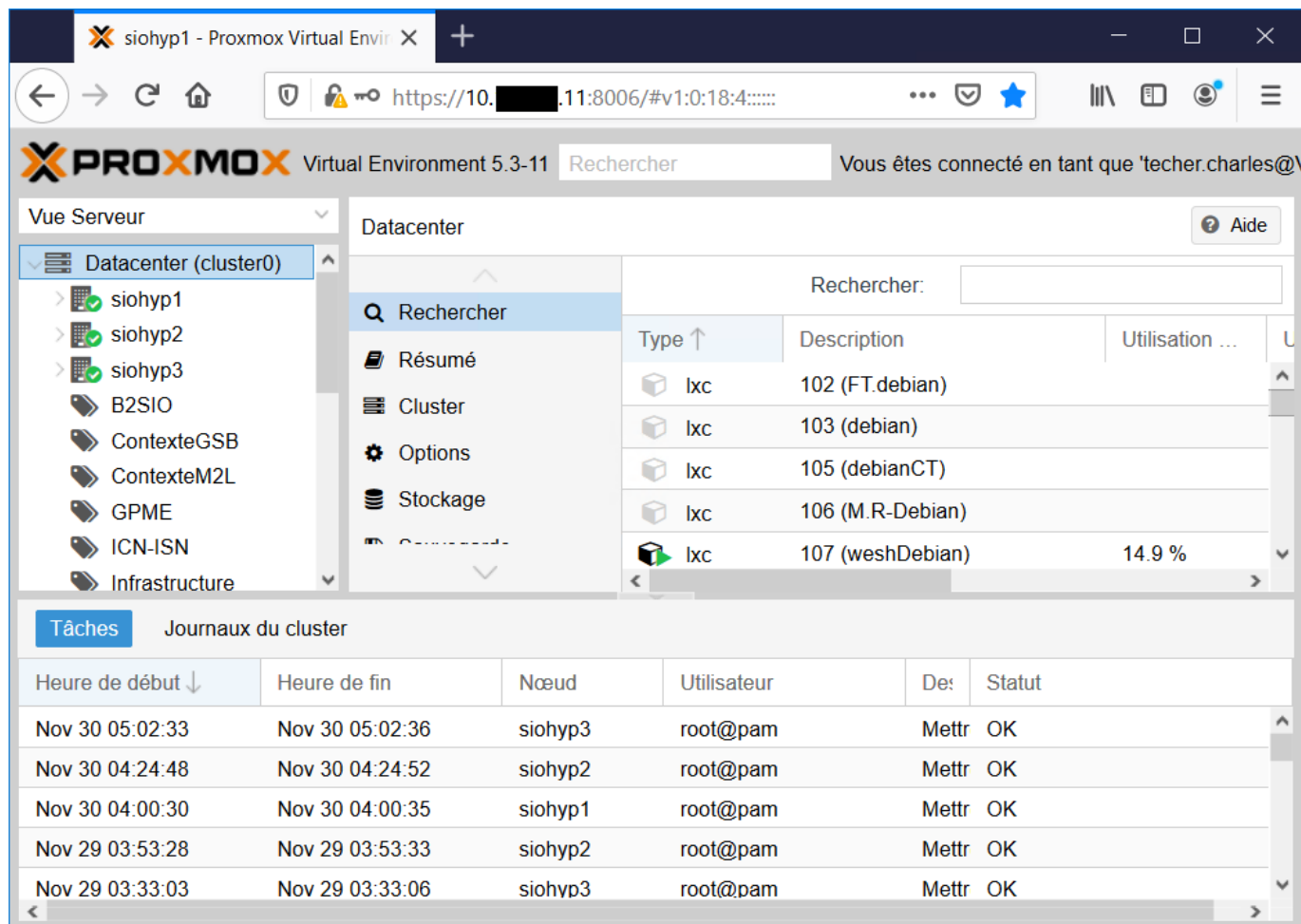
<https://10.xxx.xxx.11:8006>

Compte du domaine

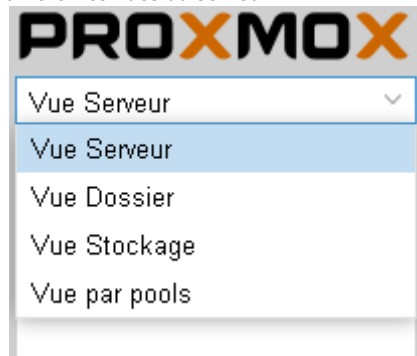
- utilisez votre nom de compte et le mot de passe du lycée

Ne tenez pas compte du popup d'information qui s'affiche pour rappeler qu'un support (payant) est disponible.

Ecran d'accueil



- en haut à gauche la liste déroulante d'avoir différentes vues du serveur :



- la vue serveur
- la vue dossier
- la vue stockage
- la vue pools de ressources

From:

/ - Les cours du BTS SIO

Permanent link:

</doku.php/bloc3s1/proxmoxlxc?rev=1606733704>

Last update: 2020/11/30 11:55

